

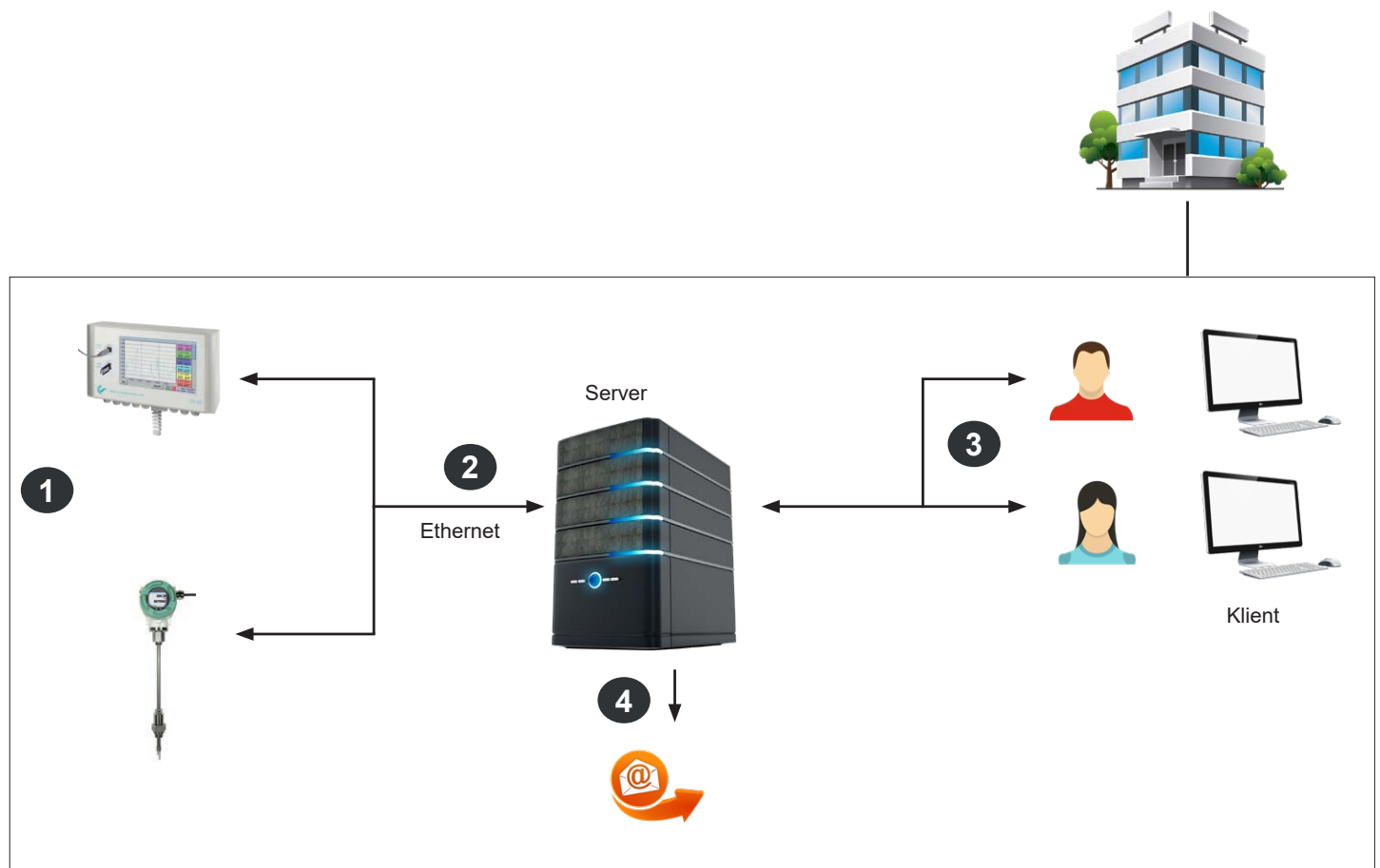


CS Network

Energiövervakning för tryckluft och gaser inom företaget

CS Network är en klient/server-lösning. Server-programvaran samlar automatiskt mätvärden från alla datalogger och mätare som är integrerade i företagets datornätverk. Dessa data sparas därefter i en databas. Mätdata utvärderas och analyseras med en utvärderingsprogramvara (klient) vid ett valfritt antal arbetsplatser.

- Visning av reelltidsdata på individuella informationspaneler
- Automatisk rapportering för förbrukningar: Varje vecka, varje månad, varje år
- Automatiskt larm med e-post om gränsvärdet över- eller underskrids
- Larmhistorik



- 1** Separata mätare med Ethernet-anslutning eller datalogger med flera mätare mäter upp tryckluft- och gasflödet inom alla avdelningar/kostnadsställen inom företaget.
- 2** CS Network (serverinstallation) samlar automatiskt mätvärden från alla CS datalogger och CS mätare som är integrerade i företagets datornätverk. Dessa data sparas därefter i en databas.
- 3** Mätdata utvärderas och analyseras med en utvärderingsprogramvara (klient) vid ett valfritt antal
- 4** Om gränsvärden överskrids (fritt inställbar) ges larm med e-post.

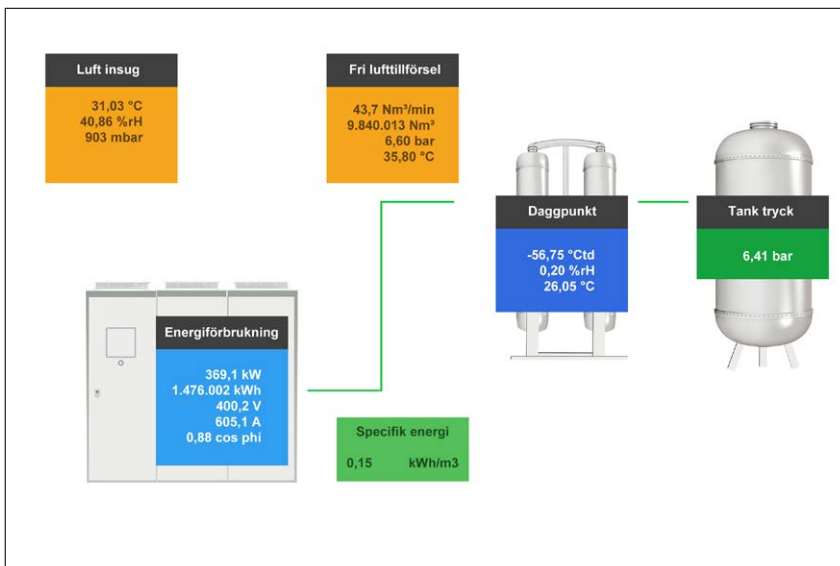
CS Network

Exempel - informationspaneler



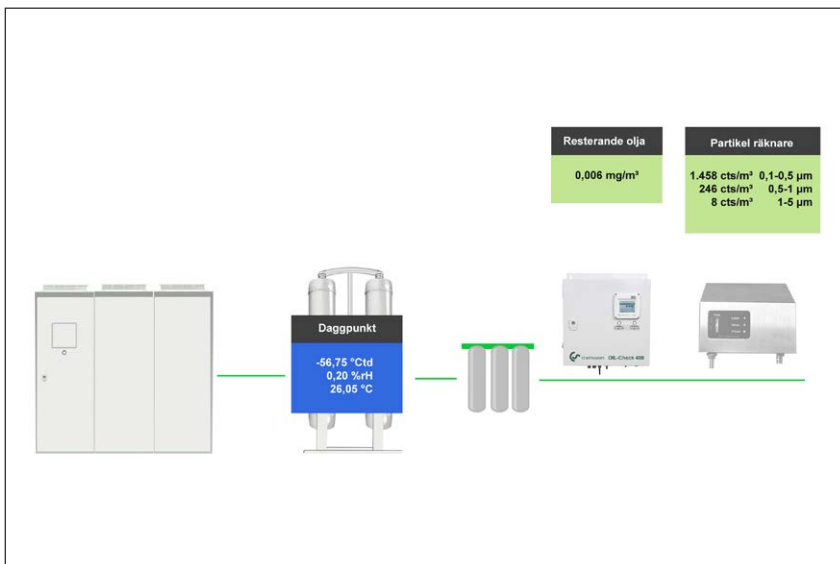
Energiövervakning

Övervakning av förbrukningar och läckagemängder vid den kompletta placeringen, enskilda avdelningar eller anläggningar.



Effektivitet i kompressorer

Övervakning av insugningsmanövreringar, effektförbrukning och matningsmängd från kompressorerna



Kvalitetsövervakning

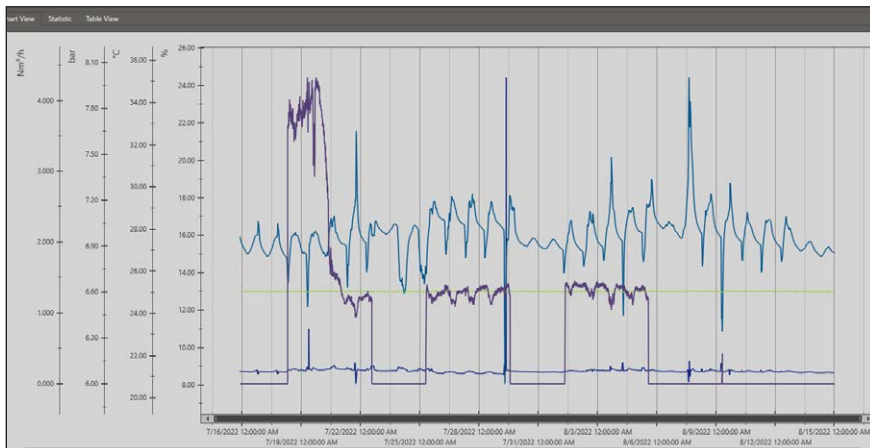
Övervakning av tryckluftsbearbetning och erforderliga ISO 8573-1 kvalitetsklasser - partiklar, restolja och daggpunkt



CS Network

Utvärderingar

Channel	Unit	Description	Monday	Tuesday	Wednesday	Thursday	Friday	Saturday	Sunday	Total
Demobereich Vertrieb										
Frühschicht (06:00:00-14:00:00)										
Consumption compressed air Site 1 production - Tarifff "Standardtariff"										
00:00:00 - 23:59:59 : 5 € per m³										
m³	start count		7675.00	7865.00	8074.00	8271.00	8329.00	8329.00		
m³	end count		7729.00	7935.00	8147.00	8329.00	8329.00	8329.00		
m³	total		54.00	70.00	73.00	58.00	0.00	0.00		255.00
m³/h	average		8.5	8.7	9.1	7.3	0.0	0.0		5.6
m³/h	min		7.6	0.0	0.5	0.0	0.0	0.0		0.0
m³/h	max		9.0	9.3	13.4	8.2	0.0	0.0		0.0
€	costs		270.00	350.00	365.00	290.00	0.00	0.00		1275.00
Consumption compressor station - Tarifff "Standardtariff"										
00:00:00 - 23:59:59 : 5 € per Nm³										
Nm³	start count		26659.00	26667.00	26676.00	26788.00	26841.00	26851.00		
Nm³	end count		26660.00	26670.00	26683.00	26835.00	26845.00	26854.00		
Nm³	total		1.00	3.00	7.00	47.00	4.00	3.00		65.00
Nm³/h	average		0.4	0.4	1.0	6.0	0.4	0.4		1.4
Nm³/h	min		0.4	0.4	0.4	0.4	0.4	0.4		0.4
Nm³/h	max		0.6	0.8	6.9	7.3	0.4	0.4		0.4
€	costs		5.00	15.00	35.00	235.00	20.00	15.00		325.00



Time	Demobereich Vertrieb_DS 500 CS Network_A3b: Rel.Humid_ [%]	Demobereich Vertrieb_DS 500 CS Network_A3c: Temperatu_ [°C]	Demobereich Vertrieb_DS 500 CS Network_B1a: Druck_ [bar]	Demobereich Vertrieb_DS 500 CS Network_B2a: Flow_ [Nm³/h]
7/19/2022 3:57:00 PM	8.89	27.87	6.60	3.300
7/19/2022 4:06:00 PM	8.89	27.84	6.60	2.933
7/19/2022 4:15:00 PM	8.88	27.84	6.60	2.925
7/19/2022 4:24:00 PM	8.88	27.84	6.60	3.125
7/19/2022 4:33:00 PM	8.88	27.84	6.60	3.039
7/19/2022 4:42:00 PM	8.88	27.84	6.60	3.232
7/19/2022 4:51:00 PM	8.87	27.84	6.60	4.058
7/19/2022 5:00:00 PM	8.85	27.86	6.60	4.144
7/19/2022 5:09:00 PM	8.85	27.88	6.60	4.055
7/19/2022 5:18:00 PM	8.86	27.86	6.60	4.190
7/19/2022 5:27:00 PM	8.84	27.89	6.60	4.129

Area name: Demobereich Vertrieb						
Part name: DS 500 CS Network						
ID	Channel	Unit	Value	Value	Time	
11	A3b: Rel.Humid	%	8.73	8.06	7/21/2022 7:06:00 PM	
12	A3c: Temperatu	°C	27.73	20.66	7/29/2022 7:42:00 AM	
13	B1a: Druck	bar	6.6	6.59	7/29/2022 7:51:00 AM	
14	B2a: Flow	Nm³/h	0.719	0	7/15/2022 9:39:00 PM	

Veckorapport

Ställ in automatiska förbrukningsrapporter för varje vecka som sedan sänds till dig med e-post. Därmed har du alltid koll på förbrukning och kostnader samt har allt under kontroll. Du kan välja mellan vecko-, månads- och årsrapporter. Med jämförelsefunktionen kan olika tidsintervall jämföras så att du kan identifiera ev. oregelbundenheter i förbrukningen.

Grafisk utvärdering

Alla mätvärden visas kulört. Alla nödvändiga funktioner är integrerade, t.ex. zooma fritt, välj/välja bort separata mätkurvor, välj tidsintervall fritt, skala axlar, välj färger: Denna vy kan sparas som pdf-fil och sändas med e-post. Olika data kan sparas i en gemensam fil.

Tabellöversikt

Samtliga mätpunkter med exakt tidsintervall visas. Med diagram-explorern kan avsedda mätkanaler inkl. mätplatsnamn väljas.

Statistik

Alla nödvändiga statistiska data visas i korthet. Därmed kan användaren snabbt läsa av vilka minimala eller maximala mätvärden har uppträtt när och hur länge.

BESKRIVNING	BEST.-NR.
CS Network – Energiövervakning med klient/server-lösning (max. 20 mätvärden från olika mätare/utrustningar)	0554 8041
CS Network – Energiövervakning med klient/server-lösning (max. 50 mätvärden från olika mätare/utrustningar)	0554 8042
CS Network – Energiövervakning med klient/server-lösning (max. 100 mätvärden från olika mätare/utrustningar)	0554 8043
CS Network – Energiövervakning med klient/server-lösning (max. 200 mätvärden från olika mätare/utrustningar)	0554 8044