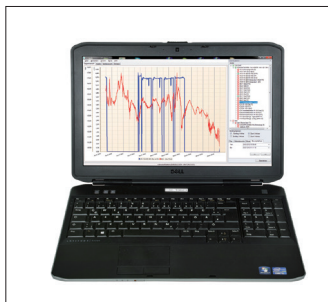




DP 400 mobil med integrerad dagpunkts- och tryckmätning

För mätning av alla storheter för fuktmätning under tryck, till 16 bar

DP 400 mobil med ett integrerat laddningsbart batteri har utvecklats speciellt för användning ute på fältet. Utrustningen innehåller en högprecis dagpunktsmätare och en precis tryckmätare till 16 bar. Därmed kan tryckdagpunkten i °C td, temperaturen i °C och ledningstrycket i bar beräknas, samt alla andra storheter för fuktmätning (% rF, mg/m³, g/m³) och tryckberoende mätvärden g/kg, ppm v/v, atm. dagpunkt °C.



SÄRSKILDA FÖRDELAR:

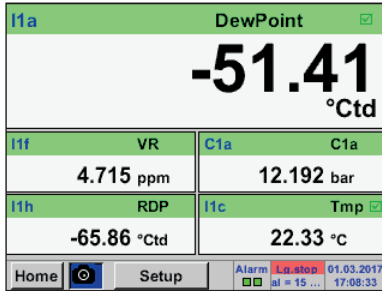
- Exakt dagpunktsmätning till -80 °Ctd, ppm V/V, atmosfärisk dagpunkt
- Robust användningsväska för användning ute på fältet
- Integrerad tryckmätning till 16 bar
- Integrerad mätkammare med integrerad torrbehållare skyddar dagpunktsmätaren under transport och garanterar snabb utjämningsstid
- Långtidsstabil fuktmätare: exakt, okänslig för daggbildning, snabb utjämningsstid
- Tillval: ytterligare två mätaringångar för externa mätare
- Tillval: integrerad datalogger



6 mm stickanslutning för mätgas-/ tryckluftsmätning

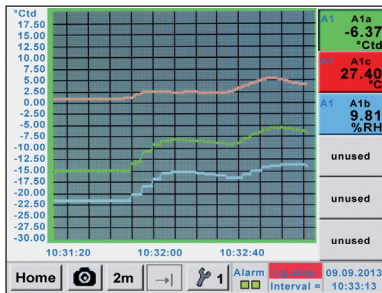
Tillval: Ytterligare två mätaringångar för: (flöde, tryck, dagpunkt, 4...20 mA, Modbus-RTU...)

Enkel manövrering med pekskärm



Aktuella mätvärden

Alla mätvärden visas i en översikt. Gränsvärdesöverskridningar visas i rött. Med den integrerade tryckmätaren kan DP 400 mobil beräkna den atmosfäriska dagpunkten.



Grafisk visning

Alla mätvärden visas som kurva i den grafiska visningen. Bläddratillbaka på tidsaxeln med en fingerrörelse (utan datalogger max. 24 tim, med datalogger tillbaka till mätningens början).



Datalogger

Tillvalet "Integrerad datalogger" används till att spara mätvärden i DP 400 mobil. Tidsintervallet kan väljas fritt. Dessutom kan tidpunkten för start och slut av dataregistreringen bestämmas. Mätdata kan läsas ut via usb-gränssnitt eller med ett Ethernet-gränssnitt (tillval).

BESKRIVNING	BEST.-NR.
DP 400 mobil - Portabel dagpunktsmätare med integrerad tryckmätning, inkl. transportväska för PTFE-slang och strömadapter	0500 4505
Tillval: integrerad datalogger	Z500 4002
Tillval: integrerat Ethernet- och RS 485-gränssnitt	Z500 4004
Tillval: integrerad webbserver	Z500 4005
Tillval: "Matematisk beräkningsfunktion" för 4 fritt beräkningsbara kanaler, (virtuella kanaler) addition, subtraktion, division, multiplikation	Z500 4007
Tillval: Ytterligare 2 mätaringångar för externa mätare (1 x digitalmätare Modbus, 1 x analogmätare)	Z500 4001
CS Basic - Grafisk och tabell-datautvärdering - Utläsning av mätdata via usb eller Ethernet, licens för 2 arbetsplatser	0554 8040
Kabel för VA/FA-mätare till mobila enheter, ODU / M12, 5 m	0553 1503
Kabel för tryck-, temperatur-, externa mätare till mobila enheter, ODU/ öppna ändar, 5 m	0553 0501
Kabel för tryck-, temperatur-, externa mätare till mobila enheter, ODU/ öppna ändar, 10 m	0553 0502
Förlängningskabel för mobila enheter ODU/ODU, 10 m	0553 0504

TEKNISKA DATA DP 400 MOBIL

Display:	3,5" pekskärm
Mätområde:	-80...+50 °Ctd -20...+70 °C 0...100 %rF 0...16 bar ± 0,5 %
Precision:	± 1 °C vid 50...-20 °Ctd ± 2 °C vid -20...-50 °Ctd ± 3 °C vid -50...-80 °Ctd
Storheter för fuktmätning:	g/m ³ , mg/m ³ , ppm V/V, g/kg, °Ctdatm, %rF
Gränssnitt:	Usb-gränssnitt
Tillval datalogger:	16 GB SD minneskort (100 milj. värden)
Spänningsförsörjning för externa mätare:	Utgångsspänning: 24 VDC ± 10 % Utgångsström: 120 mA i kontinuerlig drift
Strömförsörjning:	Internt laddningsbara litiumjon-batterier, ca. 12 tim kontinuerlig drift, 4 tim laddningstid
Processanslutning:	6 mm stickanslutningar
Omgivningstemperatur:	0...+50 °C
EMC:	DIN EN 61326-1

Det kompletta sortimentet av passande mätare finns på sid. 39 till 41