



DS 400 - Datalogger

För alla relevanta storheter för tryckluft



Serietrustning:

- Usb-gränssnitt
- 3,5" grafikdisplay med pekskärm
- Integrerad nätdel för försörjning till mätarna
- 4...20 mA analogutgång för alla anslutna aktiva mätare
- Impulsutgång (för totalt flöde) vid flödesmätare
- 2 larm-reläer (pot.-fria växelkontakter, max. 230 V, 3 A)








Programvarutillval:

- Integrerad webbserver
- Matematisk beräkningsfunktion
- Totalisatorfunktion

Maskinvarutillval:

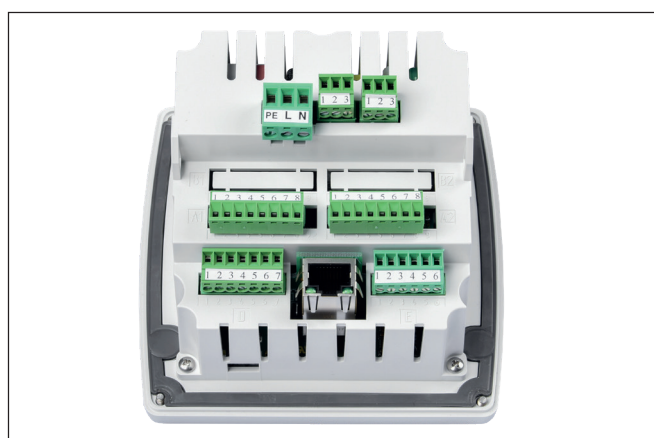
- Integrerad datalogger
- Ethernet- / RS 485-gränssnitt
- Extra mätaringångar (digital eller analog) kan väljas

Mätaringångar 1+2 och 3+4 kan väljas fritt beroende på avsedd sensorik (se tabell sid. 20 till 21):

Digital	Digital	Digital	Digital	Digital	Analog	Analog	Analog	Analog
m ³ /h, m ³	°Ctd	A, kWh		bar	A	°C	°C	
								4...20 mA 0...20 mA 0...10 V Pulser Pt 100 Pt 1000
Flödesmätare	Daggpunktsmätare	Strömmätare	Externa mätare med RS 485	Tryckmätare	Strömtång	Temperaturmätare	Externa mätare analogutgång	



Montering i kopplingskåp



Vy över baksida

TEKNISKA DATA DS 400

Mått:	118 x 115 x 98 mm IP 54 (väggkåpa) 92 x 92 x 75 mm (montering i kopplingskåp)
Ingångar:	2 digitala ingångar FA 5xx resp. VA 5xx
Gränssnitt:	Usb-gränssnitt
Strömförsörjning:	100...240 VAC, 50-60 Hz
Precision:	Se mätarspecifikation
Larmutgångar:	2 reläer, (pot.-fria)
Tillval:	
Datalogger:	100 milj. mätvärden start-/stopp tid, mätintervall kan ställas in fritt
2 extra mätaringångar:	För anslutning av tryckmätare, temperaturmätare, strömtänger, externa mätare med 4...20 mA, 0-10 V, Pt 100, Pt 1000

BESKRIVNING			BEST.-NR.
DS 400 - Datalogger med grafikdisplay och pekskrämsanvändning	Mätaringång 1+2	Mätaringång 3+4	
	Digital (Z500 4003)	-----	0500 4000 D
	Digital (Z500 4003)	Digital (Z500 4003)	0500 4000 DD
	Digital (Z500 4003)	Analog (Z500 4001)	0500 4000 DA
	Analog (Z500 4001)	-----	0500 4000 A
	Analog (Z500 4001)	Analog (Z500 4001)	0500 4000 AA
Tillval			
Tillval: integrerad datalogger			Z500 4002
Tillval: integrerat Ethernet- och RS 485-gränssnitt			Z500 4004
Tillval: integrerad webbserver			Z500 4005
Tillval: "Matematisk beräkningsfunktion" för 4 fritt beräkningsbara kanaler, (virtuella kanaler) addition, subtraktion, division, multiplikation			Z500 4007
Tillval: "Totalisatorfunktion för analoga signaler"			Z500 4006
Extern gateway Profibus för anslutning till ett integrerat RS 485-gränssnitt			Z500 3008
Ytterligare tillbehör:			
CS Basic – Grafisk och tabell-datautvärdering - Utläsning av mätdata via usb eller Ethernet, licens för 2 arbetsplatser			0554 8040
CS Network – Energiövervakning med klient/server-lösning (max. 20 mätvärden från olika mätare/utrustningar)			0554 8041
CS Network – Energiövervakning med klient			0554 8042
CS Network – Energiövervakning med klient/server-lösning (max. 100 mätvärden från olika mätare/utrustningar)			0554 8043
CS Network – Energiövervakning med klient/server-lösning (max. 200 mätvärden från olika mätare/utrustningar)			0554 8044

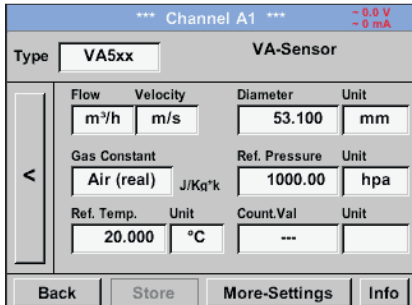
INGÅNGSSIGNALER

Signalström	(0...20 mA/4...20 mA)
Intern eller extern spänningsförsörjning	
Mätområde	
Upplösning	0...20 mA
Precision	0,0001 mA
Ingångsresistans	± 0,03 mA ± 0,05 % 50 Ω
Signalspänning:	(0...1 V)
Mätområde	0...1 V
Upplösning	0,05 mV
Precision	± 0,2 mV ± 0,05 %
Ingångsresistans	100 kΩ
Signalspänning	(0...10 V / 30 V)
Mätområde	0...10 V
Upplösning	0,5 mV
Precision	± 2 mV ± 0,05 %
Ingångsresistans	1 MΩ
RTD Pt 100	
Mätområde	-200...850 °C
Upplösning	0,1 °C
Precision	± 0,2 °C (-100...400 °C) ± 0,3 °C (resterande område)
RTD Pt 1000	
Mätområde	-200...850 °C
Upplösning	0,1 °C
Precision	± 0,2° (-100...400 °C)
Impuls	
Mätområde	Min. impulslängd 500 μs frekvens 0...1 kHz max. 30 VDC



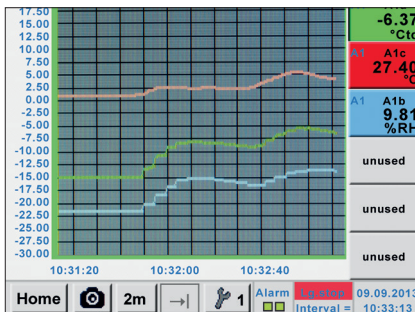
DS 500 / DS 400

Enkel manövrering med pekskärm:



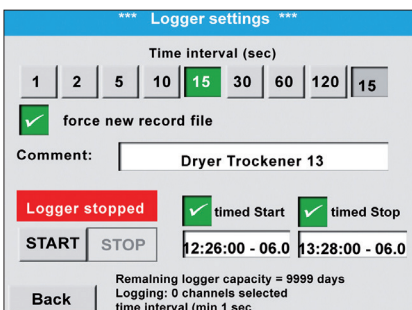
Konfigurera flödesmätare

I menyn i DS 500 / DS 400 kan flödesmätaren VA 5xx ställas in på resp. rörinnerdiameter. Dessutom kan enheten, gastypen samt referensvillkoren ställas in. Vid behov kan mätarens värde nollställas.



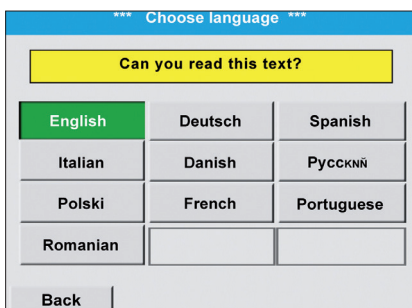
Grafisk visning

Alla mätvärden visas som kurva i den grafiska visningen. Bläddra tillbaka på tidsaxeln med en fingerrörelse (utan datalogger max. 24 tim, med datalogger tillbaka till mätningens början).



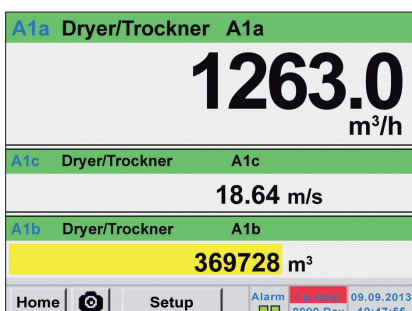
Datalogger

Tillvalet "Integrerad datalogger" används till att spara mätvärden i DS 500 / DS 400. Tidsintervallet kan väljas fritt. Dessutom kan tidpunkten för start och slut av dataregistreringen bestämmas. Mätdata kan läsas ut via usb-gränssnitt eller med ett Ethernet-gränssnitt (tillval).



Välja språk

Många språkversioner har redan sparats i varje DS 500 / DS 400. Välj avsett språk med urvalsknappen.



Översikt över alla relevanta mätstorheter

Förutom flödet i m³/h visar DS 500 / DS 400 även andra mätstorheter, t.ex. totalt flöde i m³ och hastighet i m/s.



Webbserver

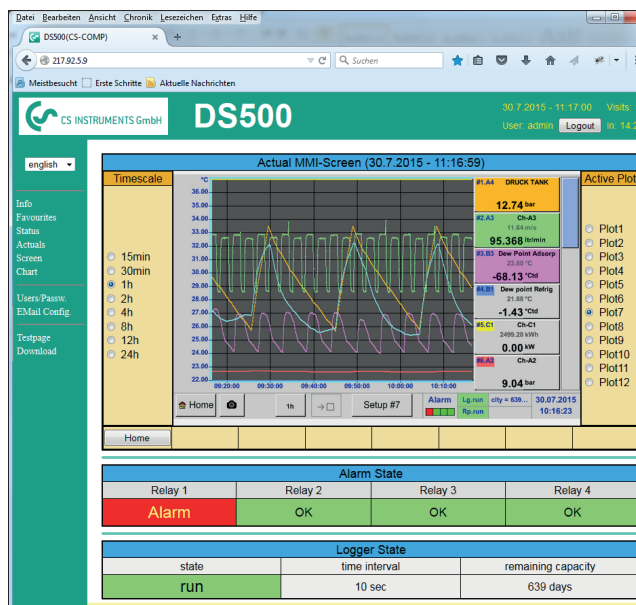
Redan nu finns det en ny webbserver med avsevärt utökade funktioner för datalogger DS 500 och DS 400. Därmed har användare genast åtkomst till alla mätdata (aktuella och historiska mätdata) över hela världen som kan läsas av på en mobiltelefon, en surfplatta eller en dator.

Den nya webbservern kan beställas som tillval till varje DS 500/400, även vid mobila versioner. För att kunna använda funktionerna som ingår i webbservern måste DS 500/400 installeras med en egen IP-adress i företagets nätverk.

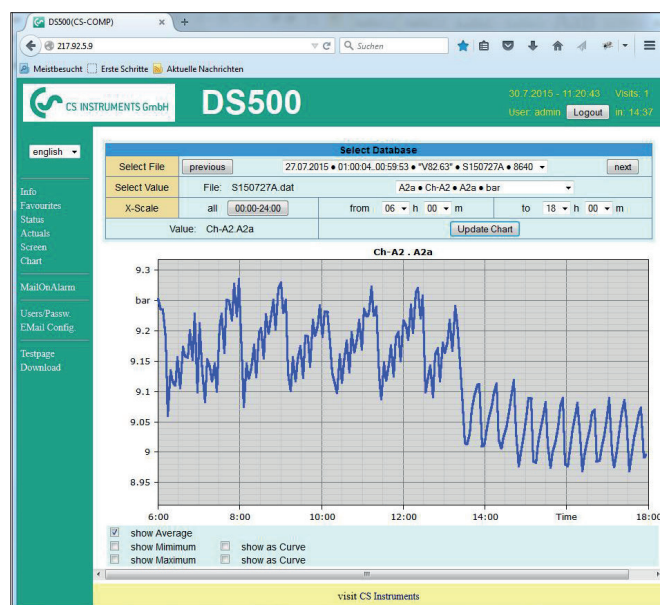
Webbservern i DS 500/400 tillhandahåller en webbplats där alla mätvärden visas. Denna kan läsas av på mobiltelefoner, surfplattor och datorer med hjälp av en tillgänglig webbläsare. **Fördel:** Du behöver inte installera någon extra programvara på din mobiltelefon, surfplatta eller dator.



Visning av aktuella mätvärden (grafiskt eller tabell)



Visning av historiska mätvärden som enstaka kurva (tidsintervallet kan väljas fritt)



Bestämma åtkomsträttigheter

Olika grupper med olika användare/lösenord kan få olika åtkomsträttigheter (nivåer).

Starta datalogger

Om en logg har stoppats kan gruppen "Operatör och administratör" även starta dataloggern via webbservern med fjärråtkomst.

PS: Samtliga DS 500/DS 400 som redan används kan utrustas med den nya webbservern i efterhand.