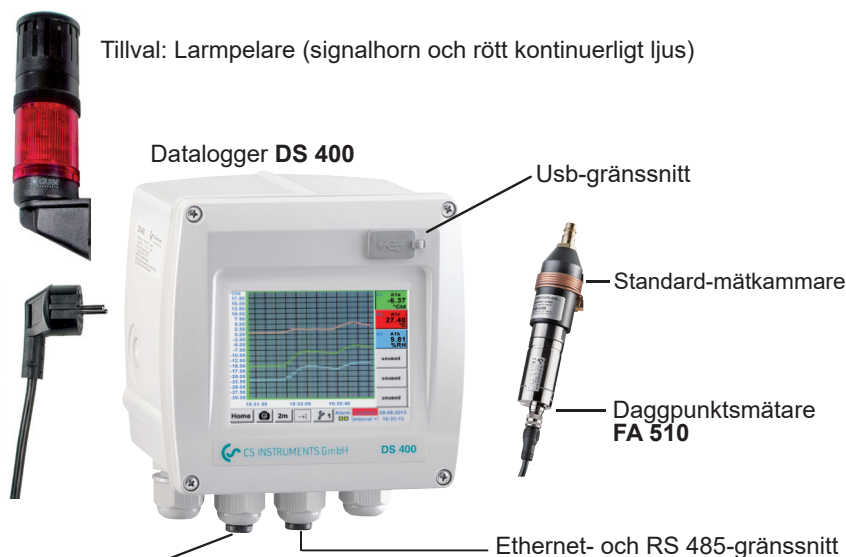




DS 400 Dagpunktsövervakning

För stationär dagpunktsövervakning i kyl- eller adsorptionstorkar. Med pekskärm med grafikdisplay för en intuitiv manövrering och grafisk visning av mätvärdesförloppet. Gränsvärden övervakas av två larmreläer. Tillgängliga gränssnitt består antingen av en klassisk analogutgång 4...20 mA eller, som tillval, av digitala gränssnitt såsom Ethernet och RS 485 (Modbus-protokoll). Som en oberoende lösning kan mätvärden som har sparats i datalogger (tillval) läsas ut med en usb-sticka och därefter utvärderas i en med programvaran CS Basic.



En andra mätaringång för dagpunkts- eller flödesmätare VA 500/520

Data överförs med usb-sticka till datorn



- **Tillval:** integrerad datalogger
- Registrering av dagpunktsförlopp upp till 100 milj. mätvärden
- CS Basic för grafisk och tabell-utvärdering. Data kan läsas ut antingen med usb-sticka eller via Ethernet

BESKRIVNING	BEST.-NR.
Dagpunkts-övervakning DS 400 för adsorptionstork (-80...+20 °Ctd)	0601 0510
Dagpunkts-övervakning DS 400 för kyltork (-20...+50 °Ctd)	0601 0512
Tillval	
Tillval: integrerad datalogger	Z500 4002
Tillval: integrerat Ethernet- och RS 485-gränssnitt	Z500 4004
Tillval: integrerad webbserver	Z500 4005
Tillval: 2 extra mätaringångar för analogmätare (tryckmätare, temperaturmätare osv)	Z500 4001
Ytterligare tillbehör	
CS Basic - Grafisk och tabell-datautvärdering - Utläsning av mätdata via usb eller Ethernet - Licens för 2 arbetsplatser	0554 8040
Larmreläer monterad på väggkåpan	Z500 0003
Larmreläer för extern montering med 5 m kabel	Z500 0004
Kalibrering	
Precisionskalibrering vid -40 °Ctd eller +3 °Ctd med ISO-certifikat	0699 3396

SÄRSKILDA FÖRDELAR:

- 3,5" grafikdisplay- enkel manövrering med pekskärm
- Anslutningsklart system: komplett kabeldragning utförd
- 2 larmkontakter (230 VAC, 3 A) för- och huvudlarm kan ställas in fritt
- En larmfördröjning kan ställas in för varje larmrelä
- 4...20 mA analogutgång
- Tillval: Ethernet- och RS 485-gränssnitt (Modbus-protokoll)
- Tillval: webbserver

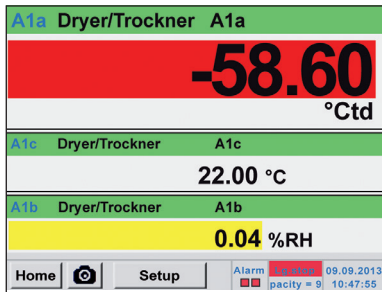
TEKNISKA DATA DS 400

Mått:	118 x 115 x 98 mm IP 54 (väggkåpa) 92 x 92 x 75 mm (montering i kopplingskåp)
Ingångar:	2 digitala ingångar för FA 510 resp. VA 500/520
Gränssnitt:	Usb-gränssnitt
Strömförsörjning:	100...240 VAC, 50-60 Hz
Precision:	Se FA 510
Larmutgångar:	2 reläer, (pot. - fri)
Tillval	
Datalogger:	100 milj. mätvärden start-/stoppid, mätintervall kan ställas in fritt
2 extra mätaringångar:	För anslutning av tryckmätare, temperaturmätare, ström-tängar, externa mätare med 4...20 mA, 0... 10 V, Pt 100, Pt 1000

TEKNISKA DATA FA 510

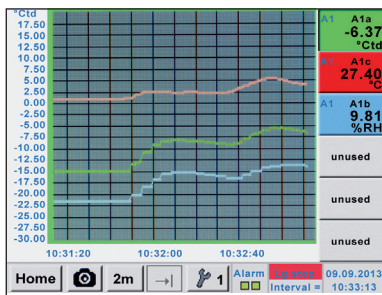
Mätområde:	-80...20 °Ctd resp. -20...50 °Ctd
Precision:	± 1 °C vid 50...-20 °Ctd ± 2 °C vid -20...-50 °Ctd ± 3 °C vid -50...-80 °Ctd
Tryckområde:	-1...50 bar, specialversion 350 bar

Enkel manövrering med pekskärm



Aktuella mätvärden

Alla mätvärden visas i en översikt. Gränsvärdesövervakningar visas i rött. Varje mätare kan tilldelas ett "mätplatsnamn".



Grafisk visning

Alla mätvärden visas som kurva i den grafiska visningen. Bläddra tillbaka på tidsaxeln med en fingerrörelse (utan datalogger max. 24 tim, med datalogger tillbaka till mätningens början).



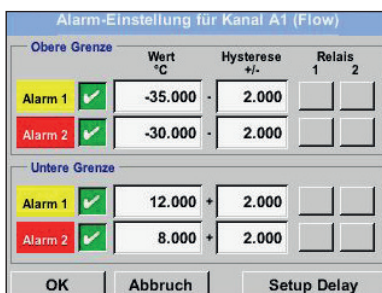
Datalogger

Tillvalet "Integrerad datalogger" används till att spara mätvärden i DS 400. Tidsintervallet kan väljas fritt. Dessutom kan tidpunkten för start och slut av dataregistreringen bestämmas. Mätdata kan läsas ut via usb-gränssnitt eller med ett Ethernet-gränssnitt (tillval).



Välja språk

Många språkversioner har redan sparats i varje DS 400. Välj avsett språk med urvalsknappen.



Ställa in larmrelä

Vart och ett av de två larmreläerna kan tilldelas individuellt till en ansluten mätare. Larmgränsvärden och hysteres kan ställas in fritt.

Nyhet: Dessutom kan en larmfördröjning ställas in för varje larmrelä, så att reläet inte utlöses förrän efter denna tid.