



PI 500 - Handmätare för industrin

Den nya **PI 500** är en universellt användbar handmätare för många olika tillämpningar inom industrin, t.ex.

- **Flödesmätning**
- **Tryck- / vakuummätning**
- **Temperaturmätning**
- **Restfuktighets- / daggpunktsmätning**

Den grafiska visningen med kulörta mätkurvor är unik.

Upp till 100 milj. mätvärden inkl. datum och mätplatsnamn kan sparas. Mätvärden kan överföras till en dator med hjälp av en usb-sticka. Med CS Basic programvara kan data utvärderas komfortabelt.

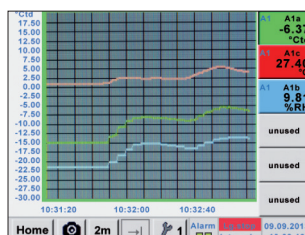
Mätdata- och servicereporter kan sammanställas snabbt och enkelt. Följande mätare kan anslutas till den fritt konfigurierbara mätaringången i PI 500:

- Tryckgivare (över- och undertryck)
- Flödesmätare, VA 500/VA 520
- Temperaturgivare Pt 100, Pt 1000/4...20 mA
- Daggpunktsmätare FA 510
- Elektrisk mätare för aktiv effekt
- Valfria externa mätare med följande signaler: 0...1/10 V, 0/4...20 mA, Pt 100, Pt 1000, impuls, Modbus

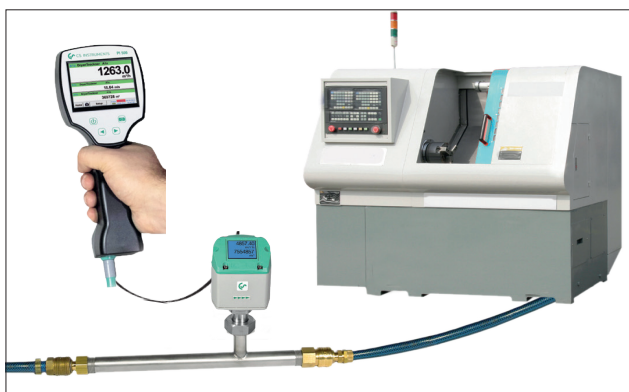


Särskilda fördelar:

- Universell mätaringång för många konventionella mätsignaler
- Internt laddningsbara litiumjon-batterier (ca. 12 tim kontinuerlig drift)
- 3,5" grafikdisplay / enkel manövrering från pekskärm
- Integrerad datalogger för att spara mätvärden
- Usb-gränssnitt för att läsa ut med usb-sticka
- International: Välj bland 8 olika språk



Mätkurvor visas grafiskt. Därmed kan användaren direkt läsa av torkens beteende sedan mätningen startades.



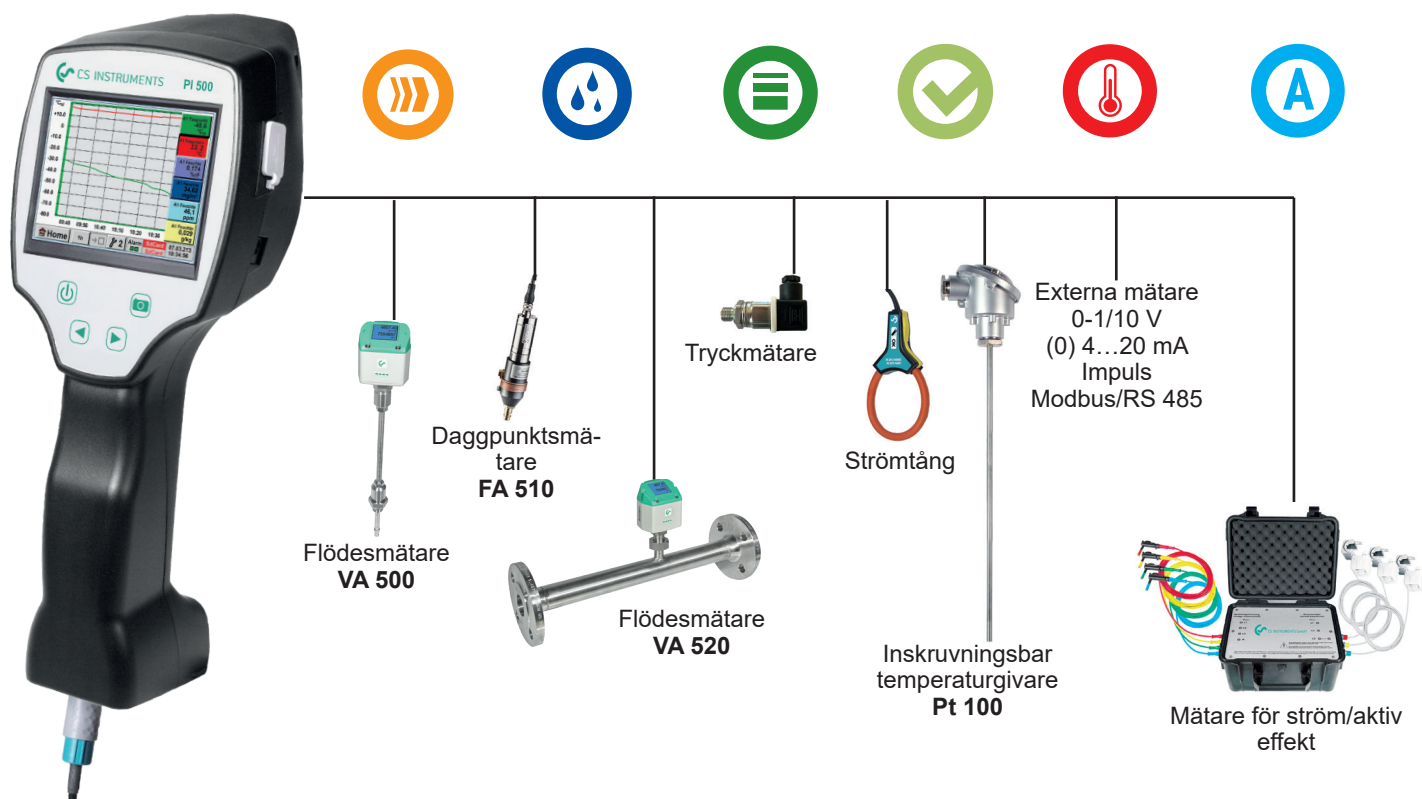
DewPoint	
-46.3 °Ctd	
A1a	A1c
8.18 ppm	44.88 mg/m ³
A1b	A1d
Tem	Pressure C1a
25.01 °C	6.540 bar

Alla fysikaliska mätstorheter i fuktighetsmätningen beräknas automatiskt. Vid PI 500 visas dessutom mätvärden från den externa givaren.

Logger settings	
Time interval (sec)	
1	2
5	10
15	30
60	120
15	
<input checked="" type="checkbox"/> force new record file	
Comment: <input type="text" value="Dryer Trockener 13"/>	
<input checked="" type="checkbox"/> Logger stopped	<input checked="" type="checkbox"/> timed Start
<input checked="" type="checkbox"/> START	<input checked="" type="checkbox"/> STOP
2:26:00 - 06.0	
13:28:00 - 06.0	
Remaining logger capacity = 9999 days	
Logging: 0 channels selected	
time interval (min) 1 sec	
Back	

Upp till 100 milj. mätvärden kan sparas. Varje mätning kan sparas med en kommentar, t.ex. mätplatsnamn. Tidsintervallet kan väljas fritt.

PI 500 - Handmätare med stort urval av givare



INGÅNGSSIGNALER

Signalström Intern eller extern spänningsförsörjning	(0...20 mA/4...20 mA)
Mätområde	0...20 mA
Upplösning	0,0001 mA
Precision	± 0,03 mA ± 0,05 %
Ingångsresistans	50 Ω
Signalspänning:	(0...1 V)
Mätområde	0...1 V
Upplösning	0,05 mV
Precision	± 0,2 mV ± 0,05 %
Ingångsresistans	100 kΩ
Signalspänning	(0...10 V / 30 V)
Mätområde	0...10 V
Upplösning	0,5 mV
Precision	± 2 mV ± 0,05 %
Ingångsresistans	1 MΩ
RTD Pt 100	
Mätområde	-200...850 °C
Upplösning	0,1 °C
Precision	± 0,2 °C (-100...400 °C) ± 0,3 °C (resterande område)
RTD Pt 1000	
Mätområde	-200...850 °C
Upplösning	0,1 °C
Precision	± 0,2° (-100...400 °C)
Impuls	
Mätområde	Min. impulslängd 500 μs frekvens 0...1 kHz max. 30 VDC

BESKRIVNING

PI 500, bärbar handmätare med integrerad datalogger
Tillval "Matematisk beräkningsfunktion" för 4 fritt beräkningsbara kanaler, (virtuella kanaler) addition, subtraktion, division, multiplikation
Tillval "Totalisatorfunktion för analoga signaler"
CS Basic – Grafisk och tabell-datautvärdering - Utläsning av mätdata via usb eller Ethernet, licens för 2 arbetsplatser
Transportväska

Ytterligare mätare finns på sid. 38 till 41

TEKNISKA DATA PI 500

Display:	3,5" pekskärm TFT transmissiv, grafik, kurvor, statistik
Gränssnitt:	Usb-gränssnitt
Spänningsförsörjning för mätare:	Utgångsspänning: 24 VDC ± 10 % Utgångsström: 120 mA i kontinuerlig drift
Strömförsörjning:	Internt laddningsbara litiumjon-batterier, laddningstid ca. 4 tim, PI 500 kontinuerlig drift > 4 tim beroende av strömförbrukning för ext.
Nätdel:	100 - 240 VAC/50 - 60 Hz, 12 VDC - 1A, säkerhetsklass 2 endast för användning i torra utrymmen
Mått:	82 x 96 x 245 mm
Kåpans material:	PC/ABS
Vikt:	450 g
Användningstemperatur:	0...50 °C omgivningstemperatur
Lagringstemperatur:	-20 till +70 °C
EMC:	DIN EN 61326
Mätaringång:	För anslutning av tryck-, temperaturmätare, strömtänger, externa mätare med 4...20 mA, 0-10 V, Pt 100, Pt 1000, Modbus
Minneskapacitet:	16 GB - minneskort standard

BEST.-NR.

0560 0511
Z500 5107
Z500 5106
0554 8040
0554 6510