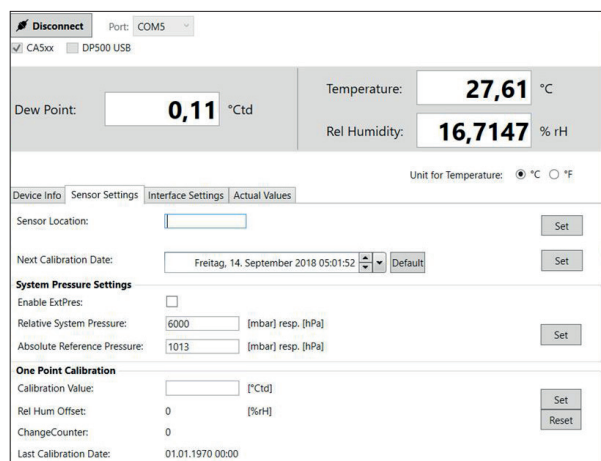
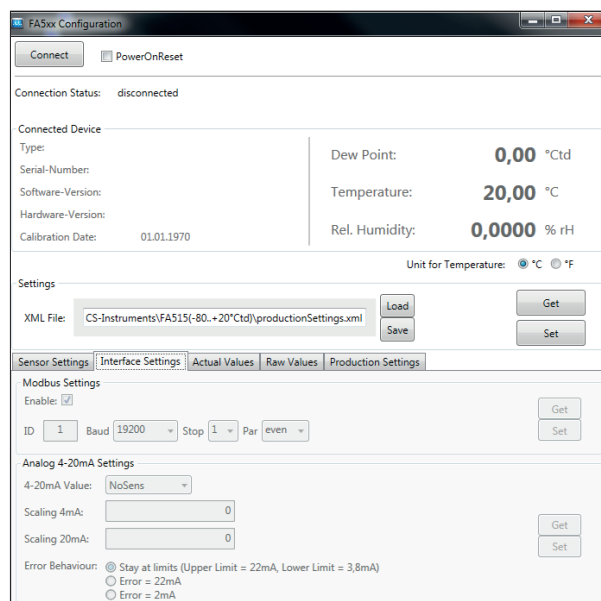


CS 服务软件

使用 CS 服务软件, 包括 USB - Modbus 接口适配器, 可通过笔记本电脑/ PC 配置露点传感器 FA 510/ FA 515/ FA 500。可通过 CS 服务软件进行以下设置:



- 4...20 mA 模拟量输出端的刻度
- 为模拟量输出端分配测量变量 (比如 4...20 mA = 0...10 g/m³)
- 可选的单位/测量变量: °Ctd、°Ftd、g/m³、mg/m³、ppmv/v、g/kg
- 读取固件版本、序列号、上次校准日期
- 在过程中单点校准 (调整) 传感器。为此需要使用一台基准设备
- 升级传感器内部的软件 (固件)
- 进行 Modbus 设置, 比如 Modbus-ID、波特率、停止位、奇偶性



说明	订购编号
CS 服务软件, 包括 PC 接口套件、USB 接口和传感器接口适配器	0554 2007