



DS 400 - 图表记录仪 适用于所有压缩空气相关变量



标准装备:

- USB 接口
- 带触控功能的 3.5" 图形显示屏
- 集成有为传感器供电的电源
- 连接的所有有源传感器 4...20 mA 模拟量输出端
- 流量传感器的脉冲输出端 (用于总消耗)
- 2 个报警继电器 (无电位的转换触点, 最高 230 V, 3 A)








软件选项:

- 集成网络服务器
- 数学计算功能
- 积算仪功能

硬件选项:

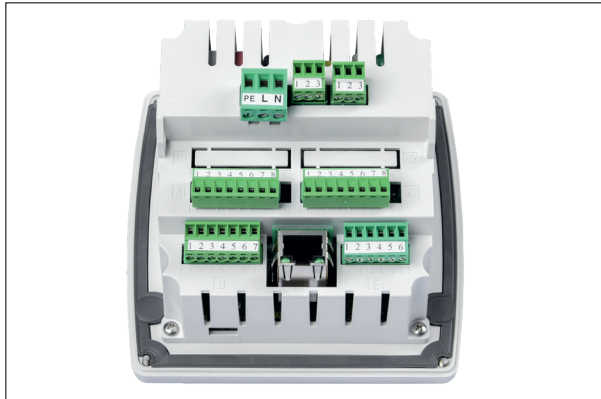
- 集成数据记录器
- 以太网 / RS 485 接口
- 可选择额外的传感器输入端 (数字或模拟)

根据所需传感装置的不同,可自由选择传感器输入端 1+2 和 3+4 (参见表格第 20 至 21 页):

数字	数字	数字	数字	数字	模拟	模拟	模拟	模拟
m ³ /h, m ³	°Ctd	A, kW/h		bar	A	°C	°C	
								
流量计	露点传感器	电表	带 RS 485 的外部传感器	压力传感器	钳式电流表	温度传感器		外部传感器 模拟量输出端



嵌入式开关柜



背面视图

DS 400 的技术参数

尺寸:	118 x 115 x 98 mm IP 54 (暗线盒) 92 x 92 x 75 mm (嵌入式开关柜)
输入端:	2 个数字输入端 FA 5xx 或 VA 5xx
接口:	USB 接口
供电:	100...240 VAC, 50-60 Hz
精度:	参见传感器规范
报警输出端:	2 个继电器 (无电位)
选配:	
数据记录器:	一亿个测量值启动/停止时间, 可自由设置测量率
2 个额外传感器输入端:	用于连接压力传感器、温度传感器、钳式电流表、4...20 mA, 0-10 V 的外部传感器, Pt 100, Pt 1000

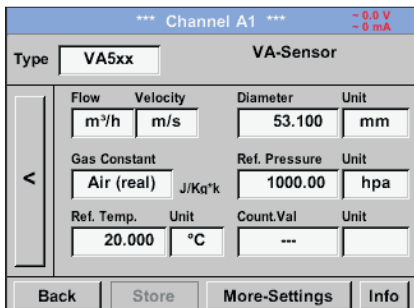
说明			订购编号
	传感器输入端 1+2	传感器输入端 3+4	
	数字 (Z500 4003)	-----	0500 4000 D
DS 400 - 带图形显示和操作触摸屏的图表记录仪	数字 (Z500 4003)	数字 (Z500 4003)	0500 4000 DD
	数字 (Z500 4003)	模拟 (Z500 4001)	0500 4000 DA
	模拟 (Z500 4001)	-----	0500 4000 A
	模拟 (Z500 4001)	模拟 (Z500 4001)	0500 4000 AA
选配			
选配: 集成有可保存一亿个测量值的数据记录器			Z500 4002
选配: 集成有以太网和 RS 485 接口			Z500 4004
选配: 集成网络服务器			Z500 4005
选配: 4 个可自由计算通道“数学计算功能”, (虚拟通道) 加、减、乘、除			Z500 4007
选配: “适用于模拟信号的积算仪功能”			Z500 4006
可连接集成 RS 485 接口的外部网关 PROFIBUS			Z500 3008
其他附件:			
CS 基础版 - 以图形和表格进行数据分析 - 通过 USB 或以太网读取测量数据, 供 2 个工位使用的许可证			0554 8040
CS 网络版 - 采用客户端/服务器解决方案的能量监测 (最多 20 个不同传感器/设备的测量值)			0554 8041
CS 网络版 - 采用客户端/服务器解决方案的能量监测 (最多 50 个不同传感器/设备的测量值)			0554 8042
CS 网络版 - 采用客户端/服务器解决方案的能量监测 (最多 100 个不同传感器/设备的测量值)			0554 8043
CS 网络版 - 提供客户端/服务器解决方案的能量监视 (最多 200 个不同传感器/设备的测量值)			0554 8044

输入信号	
信号电流 内部或外部电源 测量范围 分辨率 精度 输入电阻	(0...20mA/4...20mA) 0...20 mA 0.0001 mA ± 0.03 mA ± 0.05 % 50 Ω
信号电压: 测量范围 分辨率 精度 输入电阻	(0...1 V) 0...1 V 0.05 mV ± 0.2 mV ± 0.05 % 100 kΩ
信号电压 测量范围 分辨率 精度 输入电阻	(0...10 V / 30 V) 0...10 V 0.5 mV ± 2 mV ± 0.05 % 1 MΩ
RTD Pt 100 测量范围 分辨率 精度	-200...850°C 0.1°C ± 0.2°C (-100...400°C) ± 0.3°C (剩余范围)
RTD Pt 1000 测量范围 分辨率 精度	-200...850°C 0.1°C ± 0.2°C (-100...400°C)
脉冲 测量范围	最小脉冲长度 500 μs 频率 0...1 kHz 最高 30 VDC



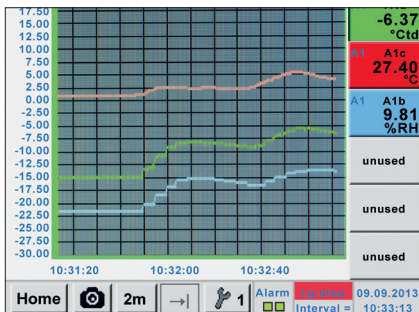
DS 500 / DS 400

可通过触摸屏方便地操作:



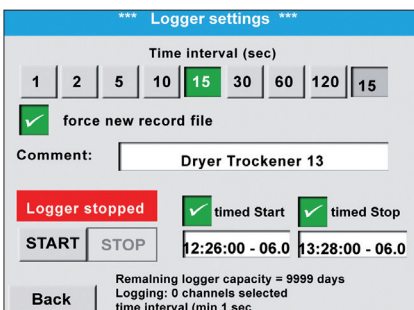
配置流量计

在 DS 500 / DS 400 的菜单中可按相应的管道内径设置流量计 VA 5xx。另外可设置单位、气体类型以及参考条件。在需要时可将计数器计数置“零”。



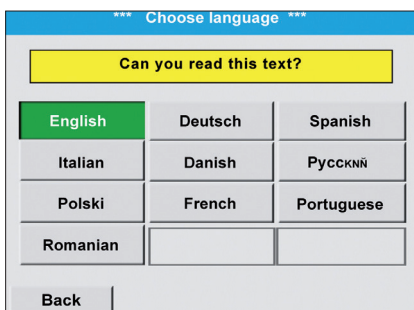
图表视图

在图表视图中以曲线显示所有测量值。通过在时间轴上移动手指向后翻页(无数据记录器最多保存 24 h, 有数据记录器一直保存至开始测量)。



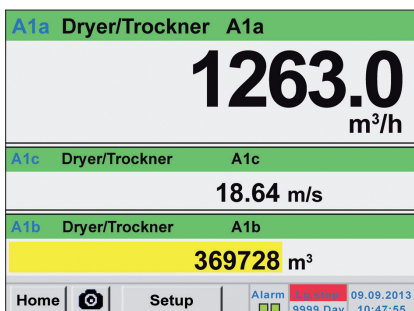
数据记录器

通过“集成数据记录器”选装件保存 DS 500 / DS 400 中的测量值。可自由确定时间间隔。同样可以规定数据记录的开始时间点和结束时间点。通过 USB 接口或者通过可选的以太网接口读取测量数据。



选择语言

在每台 DS 500 / DS 400 中已保存了多种语言。通过选择按钮可选择所需的语言。



可全面查看所有相关测量变量

DS 500 / DS 400 除以 m^3/h 为单位显示流量以外, 还可以以 m^3 为单位显示总流量以及以 m/s 为单位显示速度。



网络服务器

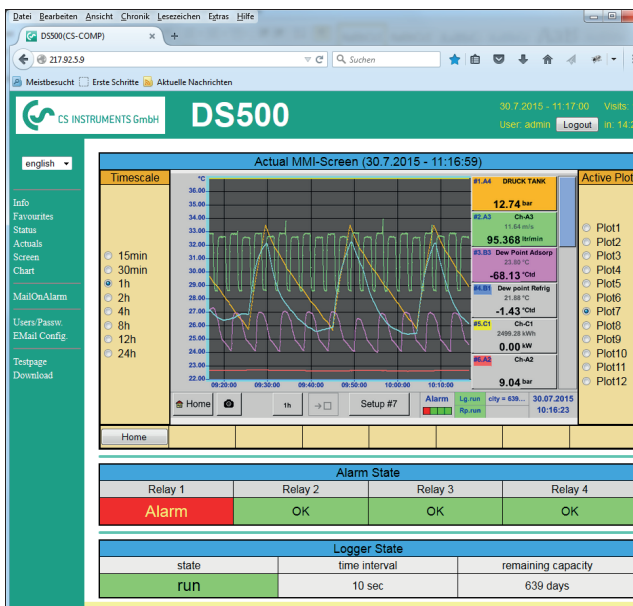
从即刻起可为图表记录仪 DS 500 和 DS 400 提供包含重要扩展功能的全新网络服务器。这样用户便能在全球访问所有测量数据（最新测量数据和历史测量数据），并在智能手机或平板电脑或者电脑上显示这些数据。

可作为选装件为每台 DS 500/400 以及便携版本订购全新网络服务器。为了能使用网络服务器的功能，必须使用独特的 IP 地址在公司网络中设置 DS 500/400。

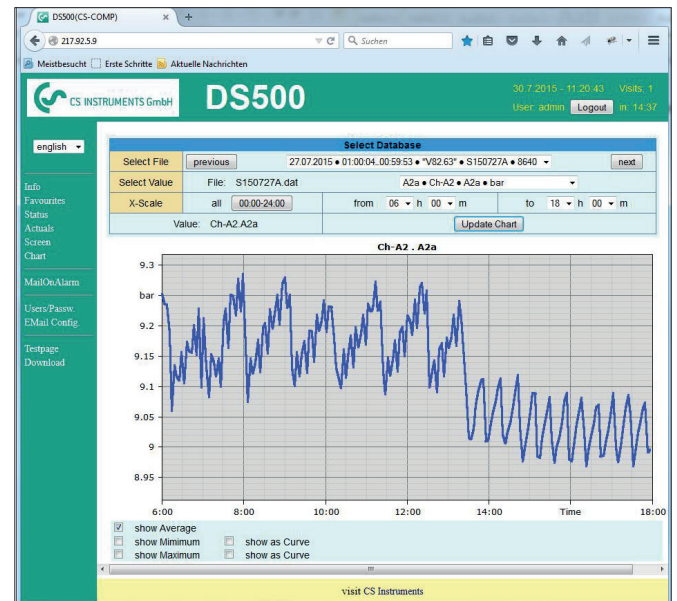
DS 500/400 的网络服务器提供了一个网页，在上面可显示测量值。可从智能手机/平板电脑/电脑上通过安装的相应浏览器调用这些测量值。优势：您不需要在智能手机/平板电脑/电脑上安装额外的软件。



当前测量值视图 (图像或表格)



历史测量值单独曲线视图 (时间段可自由选择)



分配访问权限

可以为有不同用户名/密码的不同群组分配不同的访问权限(等级)。

启动数据记录器

在记录仪停止时，操作员和管理员群组可启动数据记录器，也可以通过网络服务器远程启动它。

注意：可以为所有正在使用的 DS 500/DS 400 装配新的网络服务器。