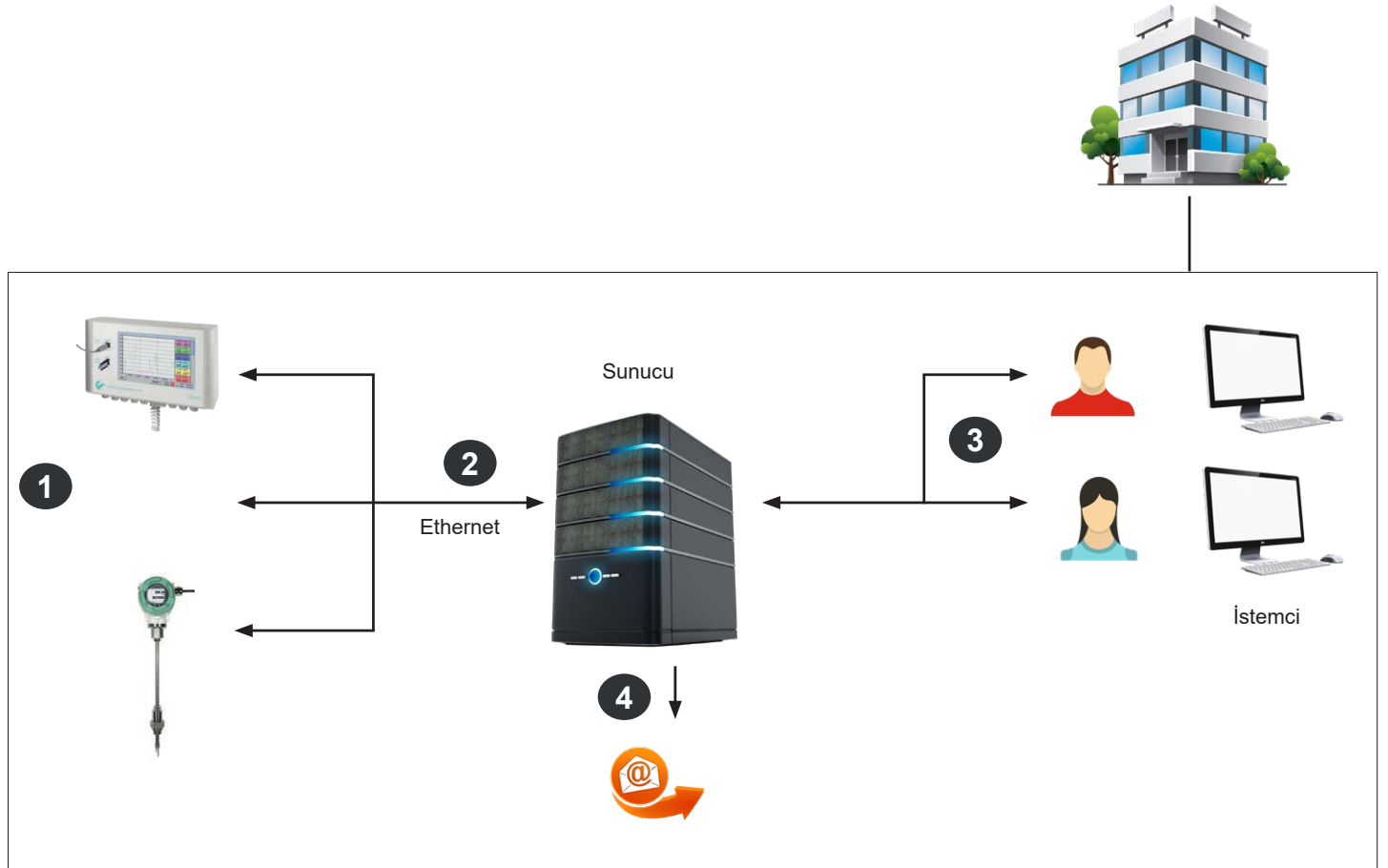


CS Network

İşletmede basınçlı hava ve gazlar için enerji izleme

CS Network bir istemci-sunucu çözümdür. Sunucu yazılımı otomatik olarak şirketin bilgisayar ağına bağlı tüm ekran kaydedicilerin ve sensörlerin ölçüm değerlerini toplar ve bunları bir veritabanında saklar. Ölçüm verilerinin değerlendirilmesi / analizi, herhangi bir sayıdaki iş istasyonuna kurulu değerlendirme yazılımı (istemci) aracılığıyla gerçekleştirilir.

- Gerçek zamanlı verilerin münferit gösterge panolarında görüntülenmesi
- Tüketim için otomatik raporlama: Haftalık, aylık, yıllık
- Limit değerın üzerine çıkılması veya altına düşülmesi halinde e-posta ile otomatik olarak alarm verilmesi
- Alarm geçmişı



- 1 Ethernet bağlantılı tek sensörler veya çok sensörlü ekran kaydediciler, işletmedeki tüm departmanların/maliyet merkezlerinin basınçlı hava ve gaz tüketimini ölçerler.
- 2 CS Network (Server kurulumu) otomatik olarak şirketin bilgisayar ağına bağlı tüm CS ekran kaydedicilerinin ve CS sensörlerinin ölçüm değerlerini toplar ve bunları bir veritabanında saklar.
- 3 Ölçüm verilerinin değerlendirilmesi/analizi, herhangi bir sayıda iş istasyonunda değerlendirme yazılımı (istemci) aracılığıyla gerçekleştirilir.
- 4 Sınır değerler (serbestçe ayarlanabilir) aşılsa, e-posta ile alarm gönderilir.

CS Network

Örnek - gösterge panoları

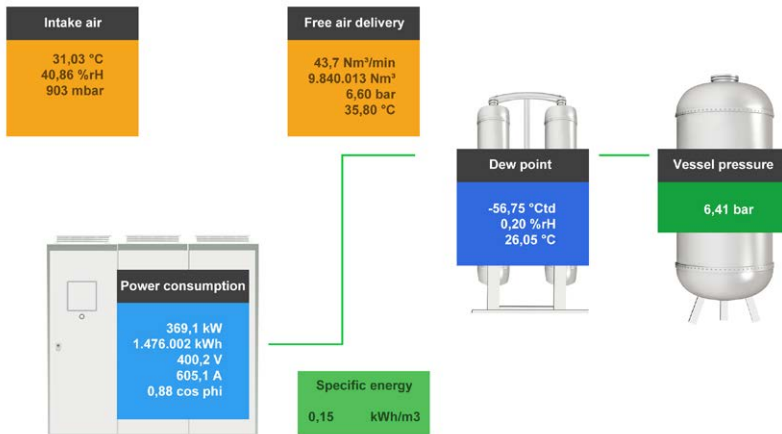


Enerjinin izlenmesi

Tüm lokasyonun, münferit departmanların veya tesislerin tüketim ve kaçak miktarlarının izlenmesi.

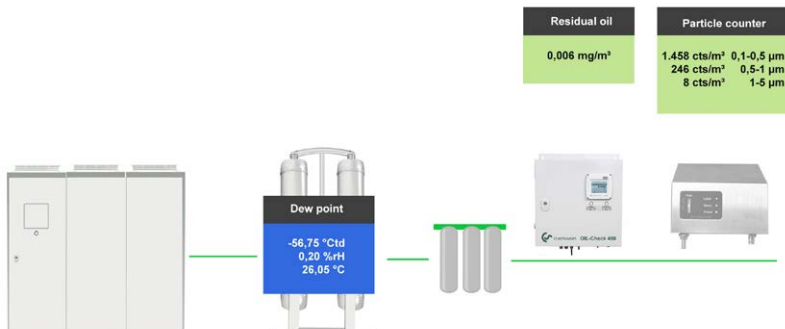
Kompresörlerin verimliliği

Kompresörlerin emiş koşullarının, güç tüketiminin ve ürettiği havanın izlenmesi



Kalitenin izlenmesi

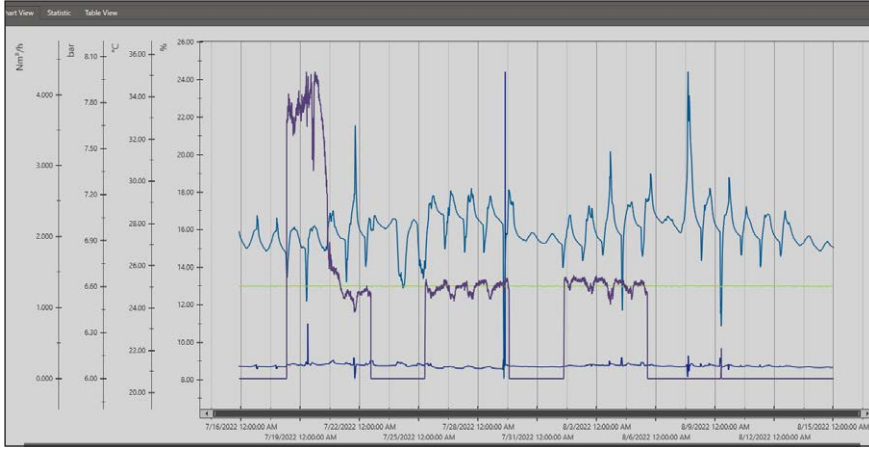
Katı partikül, nem ve yağ buharı olmak üzere ISO 8573-1 uyarınca basınçlı hava kalitesinin takip edilmesi



CS Network

Değerlendirmeler

Channel	Unit	Description	Monday	Tuesday	Wednesday	Thursday	Friday	Saturday	Sunday	Total
Demobereich Vertrieb										
Frühsschicht (06:00:00-14:00:00)										
Consumption compressed air Site 1 production - Tarif "Standardtarif"										
00:00:00 - 23:59:59 : 5 € per m³										
m³	start count		7675.00	7865.00	8074.00	8271.00	8329.00	8329.00		
m³	end count		7729.00	7935.00	8147.00	8329.00	8329.00	8329.00		
m³	total		54.00	70.00	73.00	58.00	0.00	0.00		255.00
m³/h	average		8.5	8.7	9.1	7.3	0.0	0.0		5.6
m³/h	min		7.6	0.0	0.5	0.0	0.0	0.0		0.0
m³/h	max		9.0	9.3	13.4	8.2	0.0	0.0		0.0
€	costs		270.00	350.00	365.00	290.00	0.00	0.00		1275.00
Consumption compressor station - Tarif "Standardtarif"										
00:00:00 - 23:59:59 : 5 € per Nm³										
Nm³	start count		26659.00	26667.00	26676.00	26788.00	26841.00	26851.00		
Nm³	end count		26660.00	26670.00	26683.00	26835.00	26845.00	26854.00		
Nm³	total		1.00	3.00	7.00	47.00	4.00	3.00		65.00
Nm³/h	average		0.4	0.4	1.0	6.0	0.4	0.4		1.4
Nm³/h	min		0.4	0.4	0.4	0.4	0.4	0.4		0.4
Nm³/h	max		0.6	0.8	6.9	7.3	0.4	0.4		0.4
€	costs		5.00	15.00	35.00	235.00	20.00	15.00		325.00



Time	Demobereich Vertrieb_DS 500 CS Network_A3b: RelHumid [%]	Demobereich Vertrieb_DS 500 CS Network_A3c: Temperatur [°C]	Demobereich Vertrieb_DS 500 CS Network_B1a: Druck [bar]	Demobereich Vertrieb_DS 500 CS Network_B2a: Flow [Nm³/h]
7/19/2022 3:57:00 PM	8.89	27.87	6.60	3.300
7/19/2022 4:06:00 PM	8.89	27.84	6.60	2.933
7/19/2022 4:15:00 PM	8.88	27.84	6.60	2.925
7/19/2022 4:24:00 PM	8.88	27.84	6.60	3.125
7/19/2022 4:33:00 PM	8.88	27.84	6.60	3.039
7/19/2022 4:42:00 PM	8.88	27.84	6.60	3.232
7/19/2022 4:51:00 PM	8.87	27.84	6.60	4.058
7/19/2022 5:00:00 PM	8.85	27.86	6.60	4.144
7/19/2022 5:09:00 PM	8.85	27.88	6.60	4.055
7/19/2022 5:18:00 PM	8.86	27.86	6.60	4.190
7/19/2022 5:27:00 PM	8.84	27.89	6.60	4.129

Area name: Demobereich Vertrieb						
Part name: DS 500 CS Network						
ID	Parameter	Unit	Value	Value	Value	Time
11	A3b: Rel.Humid	%	8.73	8.06		7/21/2022 7:06:00 PM
12	A3c: Temperatur	°C	27.73	20.66		7/29/2022 7:42:00 AM
13	B1a: Druck	bar	6.6	6.59		7/29/2022 7:51:00 AM
14	B2a: Flow	Nm³/h	0.719	0		7/15/2022 9:39:00 PM

Haftalık rapor

Tüketim raporlarının otomatik olarak oluşturulmasını ve e-posta ile gönderilmesini sağlayın. Bu şekilde tüketiminizi ve maliyetlerinizi her zaman görebilir ve kontrol altında tutabilirsiniz. Aylık, haftalık veya yıllık raporlar arasında seçim yapabilirsiniz. Karşılaştırma işlevi, farklı zaman dilimlerini karşılaştırmanıza olanak tanır, böylece diğer şeylerin yanı sıra tüketimindeki düzensizlikleri belirleyebilirsiniz.

Grafik değerlendirme

Tüm ölçüm eğrileri renkli olarak gösterilir. Serbest yakınlaştırma, tek tek ölçüm eğrilerini seçme/seçimi iptal etme, serbest zaman aralıklarını seçme, eksenleri ölçekleme, renkleri seçme vb. gibi gerekli tüm fonksiyonlar entegre edilmiştir. Bu görünüm bir PDF dosyası olarak kaydedilebilir ve bir posta olarak gönderilebilir. Farklı veriler tek bir ortak dosyada birleştirilebilir.

Tablo görünümü

Kesin zaman aralığına sahip tüm ölçüm noktaları listelenmektedir. Diyagram gezginli, ölçüm konumu adına sahip istenen ölçüm kanalları seçilebilir.

İstatistik

Gerekli tüm istatistikler bir bakışta görülebilir. Bu sayede kullanıcı, hangi minimum veya maksimum okumaların ne zaman ve ne kadar süre boyunca gerçekleştiğini hızlıca görebilir.

AÇIKLAMA

- CS Network – İstemci/Sunucu çözümü ile enerji izleme (çeşitli sensörler/cihazlar için maks. 20 ölçüm değeri)
- CS Network – İstemci/Sunucu çözümü ile enerji izleme (çeşitli sensörler/cihazlar için maks. 50 ölçüm değeri)
- CS Network – İstemci/Sunucu çözümü ile enerji izleme (çeşitli sensörler/cihazlar için maks. 100 ölçüm değeri)
- CS Network – İstemci/Sunucu çözümü ile enerji izleme (çeşitli sensörler/cihazlar için maks. 200 ölçüm değeri)

SİPARİŞ NO:

- 0554 8041
- 0554 8042
- 0554 8043
- 0554 8044