

DS 400 - Ekran kaydedici

Basıncı hava için ilgili tüm parametreler



Standart Donanımı:

- USB arayüz
- 3,5" dokunmatik grafik ekran
- Sensör beslemesi için entegre güç kaynağı
- Tüm bağlı aktif sensörler için 4...20 mA analog çıkış
- Debi sensörlerinde impuls çıkışı (toplam tüketim için)
- 2 alarm rölesi (potansiyelsiz değiştirme kontakları, maks. 230 V, 3 A)








Yazılım Opsiyonları:

- Entegre Webserver
- Matematiksel hesaplama fonksiyonu
- Toplayıcı fonksiyonu

Donanım Opsiyonları:

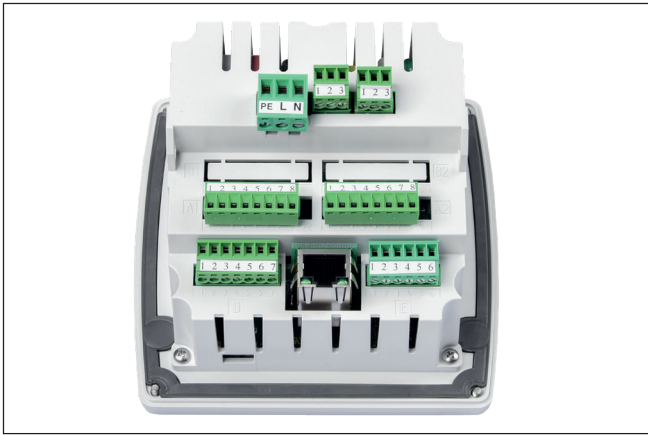
- Entegre veri kaydedici
- Ethernet / RS 485 arabirimi
- Ek sensör girişleri (dijital veya analog) seçilebilir

Sensör girişleri 1+2 ve 3+4 istenen sensör sistemine göre seçilebilir (bkz. Tablo sayfa 20 ila 21):

Dijital	Dijital	Dijital	Dijital	Dijital	Analog	Analog	Analog	Analog
m³/h, m³	°Ctd	A, kWh		bar	A	°C	°C	
								4...20 mA 0...20 mA 0...10 V Atım Pt 100 Pt 1000
Debi sensörü	Çiğlenme noktası sensörü	Elektrik sayacı	RS 485 yabancı sensörler	Basıncı sensörü	Akım penci	Sıcaklık sensörü	Analog çıkış için harici sensörler	



Pano montajı



Görünüş arka sayfada

AÇIKLAMA		SİPARİŞ NO:
	Sensör girişi 1+2	Sensör girişi 3+4
	Dijital (Z500 4003)	-----
DS 400 – Grafik ekranlı ve dokunmak ekran özellikli ekran kaydedici	Dijital (Z500 4003)	Dijital (Z500 4003)
	Dijital (Z500 4003)	Analog (Z500 4001)
	Analog (Z500 4001)	-----
	Analog (Z500 4001)	Analog (Z500 4001)
Opsiyonlar		
Opsiyon: 100 milyon ölçüm değeri için entegre veri kaydedici		Z500 4002
Opsiyon: Entegre Ethernet ve RS 485 Arayüz		Z500 4004
Opsiyon: Entegre Webserver		Z500 4005
Opsiyon: 4 serbest atanabilir kanal için "matematiksel hesaplama işlevi", (sanal kanallar) ekleme, çıkarma, bölme, çarpma		Z500 4007
Opsiyon: „Analog sinyaller için toplayıcı işlevi“		Z500 4006
Entegre RS 485 ara yüzlerine bağlamak için dış ağ geçidi profesyonel hat		Z500 3008
Diğer aksesuarlar:		
CS Basic - grafikli ve tablolı veri değerlendirme - ölçüm verilerinin USB veya Ethernet üzerinden okunması, 2 PC için lisans		0554 8040
CS Network – İstemci/Sunucu çözümü ile enerji izleme (çeşitli sensörler/cihazlar için maks. 20 ölçüm değeri)		0554 8041
CS Network – İstemci/Sunucu çözümü ile enerji izleme (çeşitli sensörler/cihazlar için maks. 50 ölçüm değeri)		0554 8042
CS Network – İstemci/Sunucu çözümü ile enerji izleme (çeşitli sensörler/cihazlar için maks. 100 ölçüm değeri)		0554 8043
CS Network – İstemci/Sunucu çözümü ile enerji izleme (çeşitli sensörler/cihazlar için maks. 200 ölçüm değeri)		0554 8044

DS 400 TEKNİK BİLGİLER

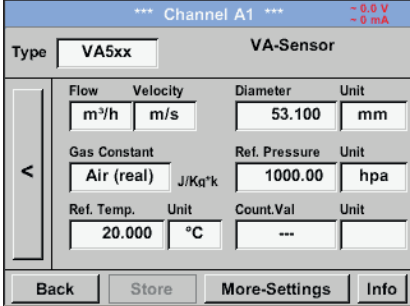
Boyutlar:	118 x 115 x 98 mm IP 54 (duvar mahfaza) 92 x 92 x 75 mm (pano montajı)
Girişler:	2 dijital giriş FA 5xx ve VA 5xx
Arayüz:	USB arayüz
Güç kaynağı:	100...240 VAC, 50-60 Hz
Doğruluk:	Sensör özelliklerine bakınız
Alarm çıkışı:	2 Röle, (pot.-free)
Opsiyonlar:	
Veri kaydedici:	100 milyon ölçüm değeri - başlama/durdurma süresi, ölçüm oranı serbestçe ayarlanabilir
2 ilave sensör girişi:	Basınç sensörlerinin, sıcaklık sensörlerinin, akım penslerinin, harici sensörlerin 4...20 mA, 0-10 V, Pt 100, Pt 1000 bağlantısı için

GİRİŞ SİNYALLERİ

Akım Sinyalleri: İç ve dış güç kaynağı Ölçüm aralığı Çözünürlük Doğruluk Güç direnci	(0...20 mA/4...20 mA) 0...20 mA 0,0001 mA ± 0,03 mA ± %0,05 50 Ω
Akım Sinyalleri: ölçüm aralığı Çözünürlük Doğruluk Güç direnci	(0...1 V) 0...1 V 0,05 mV ± 0,2 mV ± %0,05 100 kΩ
Akım Sinyalleri: ölçüm aralığı Çözünürlük Doğruluk Güç direnci	(0...10 V / 30 V) 0...10 V 0,5 mV ± 2 mV ± %0,05 1 MΩ
RTD Pt 100 Ölçüm aralığı Çözünürlük Doğruluk	-200...850 °C 0,1 °C ± 0,2 °C (-100...400 °C) ± 0,3 °C (kalan alan)
RTD Pt 1000 Ölçüm aralığı Çözünürlük Doğruluk	-200...850 °C 0,1 °C ± 0,2° (-100...400 °C)
İmpuls Ölçüm aralığı	Min. impuls uzunluğu 500 µs Frekans 0...1 kHz maks. 30 VDC

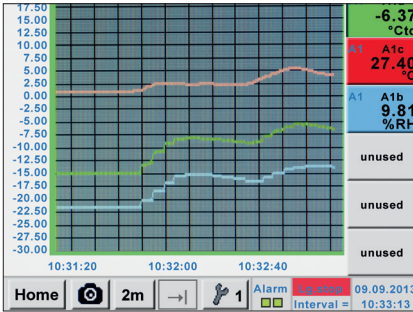
DS 500 / DS 400

Dokunmatik ekran ile kolay işletme:



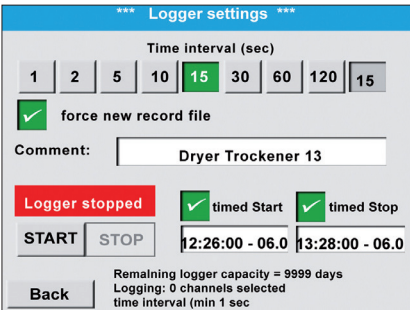
Debi sensörü yapılandırma

DS 500 / DS 400 menüsünde debi sensörü VA 5xx her boru iç çapına ayarlanabilir. Ayrıca birim, gaz türü ve referans koşulu da ayarlanabilir. Endeks gerektiğinde "sıfıra" ayarlanabilir.



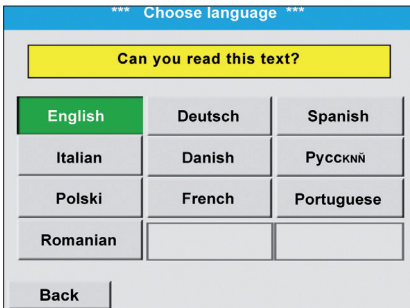
Grafiksel görünüm

Grafiksel görünümde tüm ölçüm değerleri eğriler halinde gösterilmektedir. Parmak hareketi ile zaman aksında geriye gidilebilir (veri kaydedici olmadan mak. 24 saat, veri kaydedici ile ölçüm başlangıcına kadar).



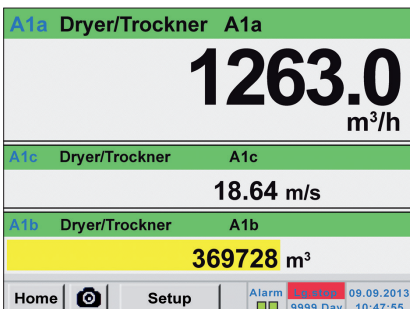
Veri kaydedici

"Entegre veri kaydedici" seçeneği ile ölçüm değerleri DS 500 / DS 400'e kaydedilir. Zaman aralığı istenen şekilde ayarlanabilir. Aynı şekilde veri alımının başlangıç ve bitiş süresi noktasını imkânı da vardır. Ölçüm değerleri USB arabirimi veya opsiyonel Ethernet arabirimi üzerinden okunabilir.



Dil seçimi

Her DS 500 / DS 400'de çok sayıda dil yer almaktadır. Seçim tuşu ile istenilen dil seçilebilir.



Tek bakışta tüm ilgili ölçüm değerleri

DS 500 / DS 400 m³/s cinsinden debiye ek olarak toplam tüketim gibi diğer değerleri m³ ve hızı m/s cinsinden gösterir.

Webserver

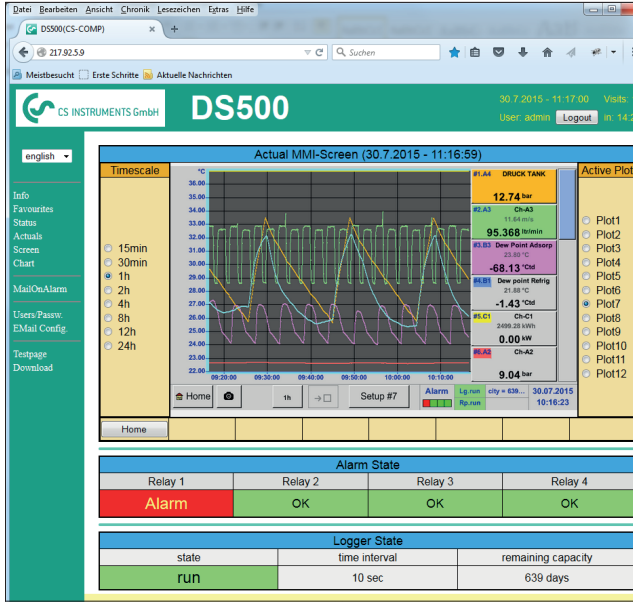
Artık DS 500 ve DS 400 ekran kaydedici için yeni bir webserver ile geliştirilmiş işlevlerle mevcuttur. Kullanıcı böylece tüm ölçüm verilerine (güncel ölçüm verileri ve eski ölçüm verileri) dünya genelinde derhal erişim sağlayabilir ve bunları akıllı telefonunda, tabletinde veya bilgisayarında görüntüleyebilir.

Yeni webserver opsiyon olarak DS 500/400'de ayrıca mobil versiyonlarda sipariş edilebilir. Webserver'ın işlevselliğini kullanabilmek için DS 500/400 şirket ağında kendi IP adresi ile ayarlanmalıdır.

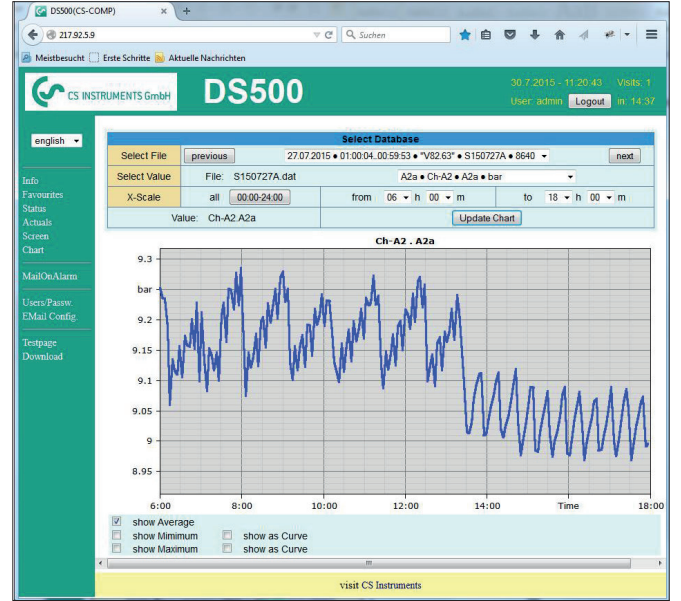
DS 500/400'deki webserver'da ölçüm değerlerinin gösterildiği bir web sitesi sunmaktadır. Bu değerler akıllı telefon/tablet/bilgisayarlara kurulmuş tarayıcı üzerinden aktarılabilir. Avantaj: Akıllı telefon/tablet/bilgisayara ek bir yazılım yüklemenize gerek yoktur.



Anlık ölçüm değerlerinin gösterilmesi (grafiksel veya tablo şeklinde)



Eski ölçüm değerlerinin ayrı eğriler olarak gösterilmesi (süre serbest seçilebilir)



Giriş yetkisinin verilmesi

Farklı kullanıcı/şifreleri olan farklı gruplar farklı giriş yetkisi (seviyeleri) alabilir.

Veri kaydedici başlatma

Alıcı durdurulursa grup operatör ve yönetici veri kaydediciyi webserver üzerinden uzaktan başlatabilir.

Not: Önceden kullanılan tüm DS 500/DS 400 cihazları yeni web sunucuları ile donatılabilir.