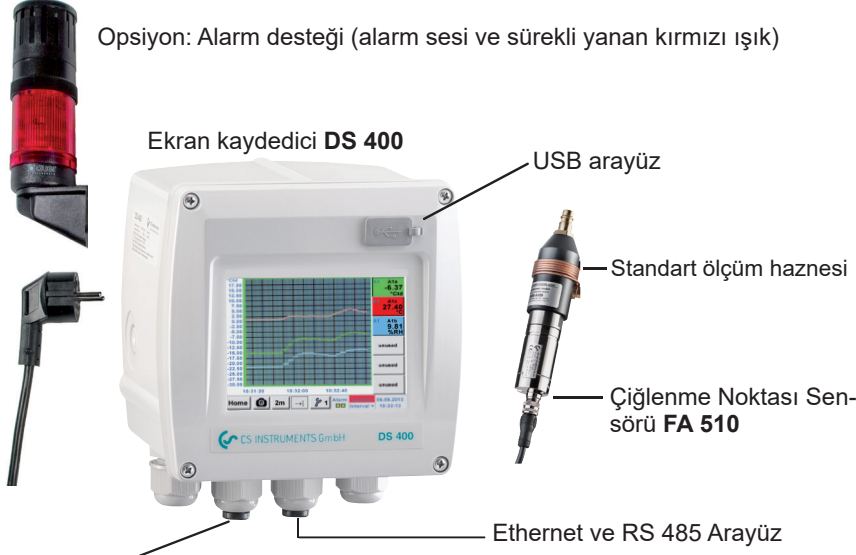




DS 400 Çiğlenme noktası izleme

Soğutucu gazlı veya desikant kimyasal kurutucuların sabit çiğlenme noktası izlemesi için. Dokunmatik ekranlı grafik ekran sezgisel çalışmaya izin verir ve ölçülen değeri grafiksel olarak görüntüler. Sınır değerlerini izlemek için iki alarm rölesi mevcuttur. Arabirim olarak ya klasik analog çıkış 4...20 mA ya da opsiyonel dijital arabirimler (örneğin Ethernet ve RS 485) (Modbus protokolü) mevcuttur. Bağımsız bir çözüm olarak, opsiyonel veri kaydedicide kaydedilen ölçülen değerler USB bellek aracılığıyla okunabilir ve CS Basic yazılımı kullanılarak bilgisayarda değerlendirilebilir.



Opsiyon: Alarm desteği (alarm sesi ve sürekli yanan kırmızı ışık)

Ekran kaydedici DS 400

USB arayüz

Standart ölçüm haznesi

Çiğlenme Noktası Sensörü FA 510

Ethernet ve RS 485 Arayüz

Çiğlenme noktası veya debi sensörleri için ikinci sensör girişi VA 500/520

USB Bellek ile PC'ye veri aktarımı



- **Opsiyon:** Entegre veri kaydedici
- 100 milyon ölçüm değerine kadar çiğlenme noktası akışı kaydı
- Grafikli ve tablolu değerlendirme için CS Basic. USB-Bellek veya Ethernet üzerinden veri okuma

AÇIKLAMA

Adsorpsiyonlu kurutucu için DS 400 çiğlenme noktası kontrolü (-80...+20 °Ctd)

Soğutmalı kurutucu için DS 400 çiğlenme noktası kontrolü (-20...+50°Ctd)

Opsiyonlar

Opsiyon: 100 milyon ölçüm değeri için entegre veri kaydedici

Opsiyon: Entegre Ethernet ve RS 485 Arayüz

Opsiyon: Entegre Webserver

Opsiyon: Analog sensörler için 2 ek sensör girişi (basınç sensörü/sıcaklık sensörü vb.)

Ek Aksesuar

CS Basic - grafikli ve tablolu veri değerlendirmesi - USB veya Ethernet üzerinden ölçüm verilerinin okunması - 2 PC için lisans

Alarm desteği duvar mahfazasında entegre edilmiştir

Alarm desteği dış montaj için 5 m kablolu

Kalibrasyon ve ayarlama

-40 °Ctd veya +3 °Ctd'de hassas kalibrasyon, ISO sertifikası dahil

SİPARİŞ NO:

0601 0510

0601 0512

Z500 4002

Z500 4004

Z500 4005

Z500 4001

0554 8040

Z500 0003

Z500 0004

0699 3396

ÖZEL AVANTAJLAR:

- 3,5" grafik ekran - Dokunmatik ekran üzerinden kolay kullanım
- Tak-çalıştır sistem: Tüm kablolar hazır bağlanmış
- 2 alarm kontağı (230 VAC, 3 A), ön ve ana alarm serbestçe ayarlanabilir
- Her alarm rölesi için bir alarm gecikmesi ayarlanabilir
- 4...20 mA analog çıkış
- Opsiyon: Ethernet- ve RS 485 arayüz (Modbus Protokolü)
- Opsiyon: Webserver

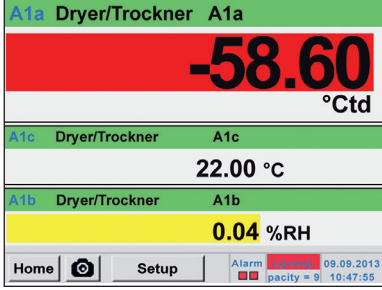
DS 400 TEKNİK BİLGİLER

Boyutlar:	118 x 115 x 98 mm IP 54 (duvar mahfaza) 92 x 92 x 75 mm (pano montajı)
Girişler:	FA 510 ve VA 500/520 için 2 dijital giriş
Arayüz:	USB arayüz
Güç kaynağı	100...240 VAC, 50-60 Hz
Doğruluk:	Siehe FA 510
Alarm çıkışı:	2 Röle, (pot.-free)
Opsiyonlar	
Veri kaydedici:	100 milyon ölçüm değeri - başlama/durdurma süresi, ölçüm oranı serbestçe ayarlanabilir
2 ek sensör girişi:	Basınç sensörlerinin, sıcaklık sensörlerinin, akım penslerinin, harici sensörlerin 4...20 mA, 0...10 V, Pt 100, Pt 1000 bağlantısı için

FA 510 TEKNİK BİLGİLER

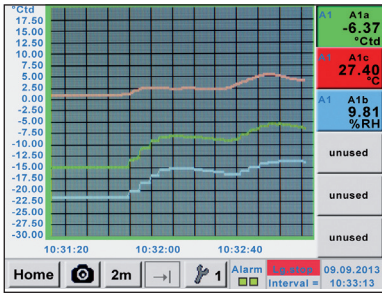
Ölçüm aralığı:	-80...20 °Ctd veya -20...50 °Ctd
Doğruluk:	50...-20 °Ctd'de ± 1 °C -20...-50 °Ctd'de ± 2 °C -50...-80°Ctd'de ± 3 °C
Basınç aralığı:	-1...50 bar, özel versiyon 350 bar

Dokunmatik ekran sayesinde kolay kullanım



Anlık ölçüm değerleri

Tüm ölçü değerleri tek bir bakışta görülebilir. Sınır değeri aşımaları kırmızı olarak gösterilir. Her sensöre "ölçüm yeri adı" eklenebilir.



Grafiksel görünüm

Grafiksel görünümde tüm ölçüm değerleri eğriler halinde gösterilmektedir.

Parmak hareketi ile zaman aksında geriye gidilebilir (veri kaydedici olmadan mak. 24 saat, veri kaydedici ile ölçüm başlangıcına kadar).

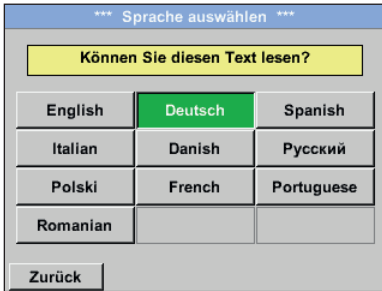


Veri kaydedici

"Entegre veri kaydedici" seçeneği ile tüm ölçü değerleri DS 400'e kaydedilir.

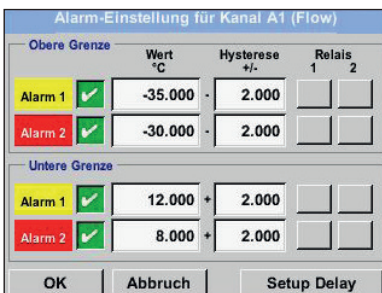
Zaman aralığı istenen şekilde ayarlanabilir. Aynı şekilde veri alınımının başlangıç ve bitiş süresi noktasını imkânı da vardır.

Ölçüm değerleri USB arabirimi veya opsiyonel Ethernet arabirimi üzerinden okunabilir.



Dil seçimi

Her DS 400'e çok sayıda dil yerleştirilmiştir. Seçim tuşu ile istenilen dil seçilebilir.



Alarm rölesi ayarlama

İki alarmın her biri bağılı bir sensöre bağlanabilir. Böylece alarm sınır değerleri ve histerezis serbest ayarlanabilir.

Yeni: her alarm rölesi için alarm geciktirme ayarlanabilir. Böylece bu süreden sonra röle çözülür.