

PI 500 - Endüstri için el ölçüm cihazı

Yeni PI 500 endüstrideki çok sayıda uygulamada kullanılabilen üniversal bir el ölçüm cihazıdır, örneğin:

- **Debi Ölçümü**
- **Basınç / Vakum Ölçümü**
- **Sıcaklık Ölçümü**
- **Artık Nem / Çiğlenme Noktası Ölçümü**

Benzersiz özelliği renkli ölçüm eğrilerinin grafiksel gösterimidir.

Tarih ve ölçüm konumu adıyla 100 milyona kadar ölçüm değeri kaydedilebilir. USB bellek ile ölçüm değerleri PC'ye aktarılabilir. CS Basic yazılımı ile veriler kolayca değerlendirilir.

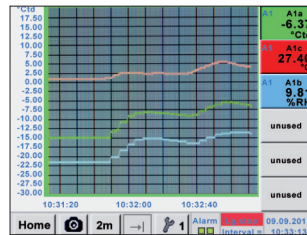
Ölçüm verileri ve servis raporları kolay ve hızlı bir şekilde oluşturulabilir. Serbest yapılandırılabilen PI 500 sensör girişi opsiyonel olarak aşağıdaki sensörlere bağlanabilir:

- Basınç sensörleri (yüksek ve düşük basınç)
- Debi sensörleri, VA 500/VA 520
- Sıcaklık sensörleri Pt 100, Pt 1000/4...20 mA
- Çiğlenme noktası sensörleri FA 510
- Elektrikli aktif güç sayacı
- Aşağıdaki sinyallere sahip diğer harici sensörler: 0...1/10 V, 0/4...20 mA, Pt 100, Pt 1000, impuls, Modbus



Özel Avantajlar:

- Çok sayıda yaygın sensör sinyali için üniversal sensör girişi
- Dahili şarj edilebilir lityum-iyon batarya (yakl. 12 saat kesintisiz çalışma)
- 3,5" grafik ekran / dokunmatik ekran ile kolay kullanım
- Ölçüm verilerinin kaydedilmesi için entegre veri kaydedici
- USB bellek kullanarak okuma için USB arabirimi
- Uluslararası: 8 farklı dil seçeneği



Ölçü eğrileri grafiksel olarak gösterilmektedir. Böylece kullanıcı ölçümün başlamasından bu yana kurutucunun davranışını bir bakışta görür.



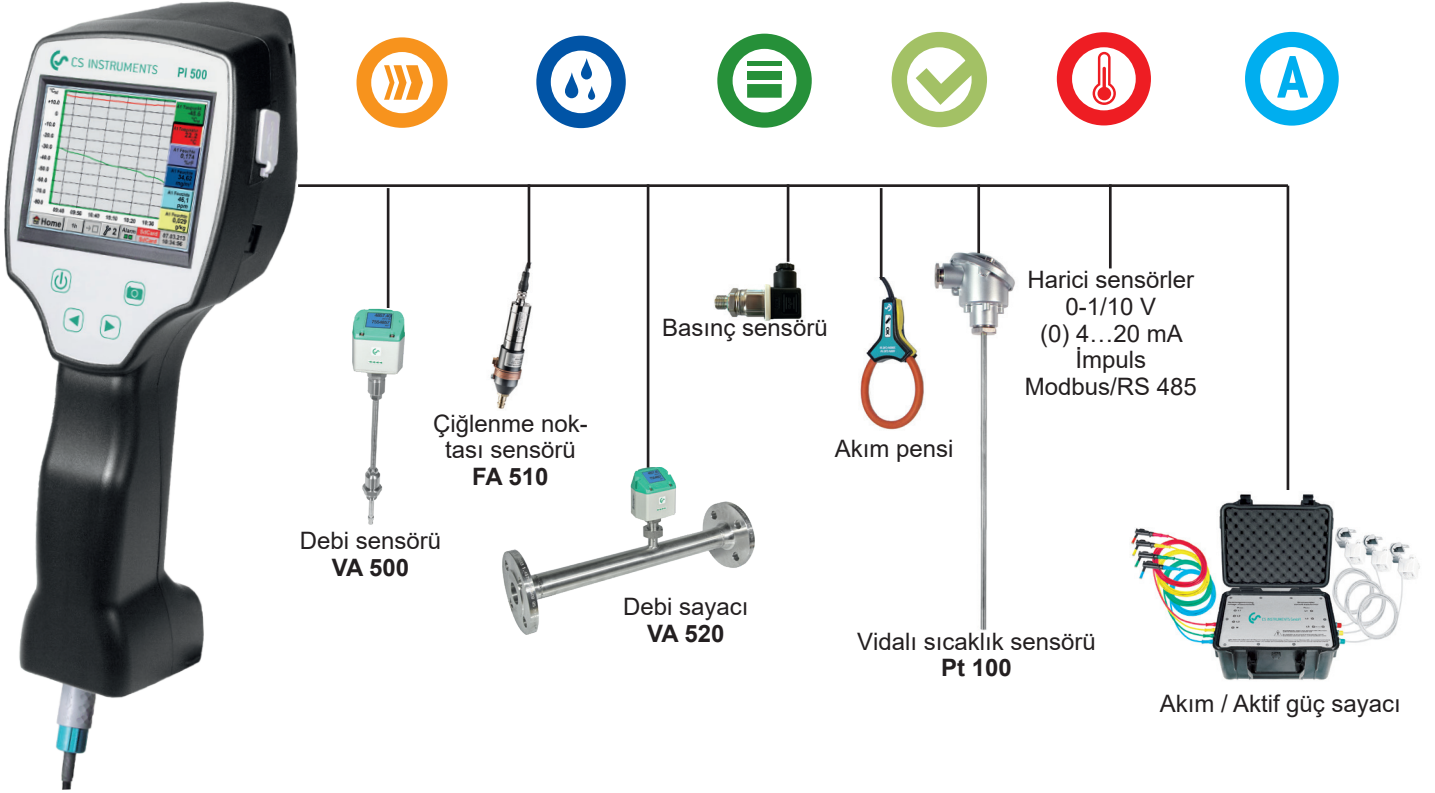
DewPoint	
-46.3 °Ctd	
H1	H2
8.18 ppm	44.88 mg/m³
H3	H4
25.01 °C	6.540 bar

Nem ölçümünün tüm fiziksel parametreleri otomatik olarak hesaplanır. PI 500'de ayrıca harici sensörleri ölçüm değerleri de gösterilir.

Logger settings	
Time interval (sec)	
1	2
5	10
15	30
60	120
15	
force new record file	
Comment: Dryer Trockener 13	
Logger stopped	timed Start
START	STOP
12:26:00 - 06.0	13:28:00 - 06.0
Remaining logger capacity = 9999 days	
Logging: 0 channels selected	
time interval (min) 1 sec	

100 milyona kadar okuma saklanabilir. Her ölçüm bir yorum ile birlikte (örneğin: Ölçüm yerinin adı) kaydedilebilir. Zaman aralığı istenen şekilde ayarlanabilir.

PI 500 - Geniş bir sensör seçim yelpazesine sahip el ölçüm cihazı



GİRİŞ SINYALLERİ

Akım Sinyalleri: İç ve dış güç kaynağı	(0...20 mA/4...20 mA)
ölçüm aralığı	0...20 mA
Çözünürlük	0,0001 mA
Doğruluk	± 0,03 mA ± %0,05
Güç direnci	50 Ω
Akım Sinyalleri:	(0...1 V)
ölçüm aralığı	0...1 V
Çözünürlük	0,05 mV
Doğruluk	± 0,2 mV ± %0,05
Güç direnci	100 kΩ
Akım Sinyalleri:	(0...10 V / 30 V)
ölçüm aralığı	0...10 V
Çözünürlük	0,5 mV
Doğruluk	± 2 mV ± %0,05
Güç direnci	1 MΩ
RTD Pt 100	
ölçüm aralığı	-200...850 °C
Çözünürlük	0,1 °C
Doğruluk	± 0,2 °C (-100...400 °C) ± 0,3 °C (kalan alan)
RTD Pt 1000	
ölçüm aralığı	-200...850 °C
Çözünürlük	0,1 °C
Doğruluk	± 0,2 °C (-100...400 °C)
İmpuls	
Ölçüm aralığı	Min. impuls uzunluğu 500 µs Frekans 0...1 kHz maks. 30 VDC

AÇIKLAMA

PI 500, entegre veri kaydedici ile taşımabilir elle ölçüm cihazı
4 hesaplanabilir kanal için (sanal kanal) "Mathematiksel hesaplama işlevi" seçeneği ekleme, çıkarma, bölme, çarpma
„Analog sinyaller için toplayıcı işlevi" seçeneği
CS Basic - grafikli ve tablolı veri değerlendirmesi - ölçüm verilerinin USB veya Ethernet üzerinden okunması, 2 PC için lisans
Taşıma çantası
Diğer sensörler için bkz. sayfa 38 ila 41

SİPARİŞ NO:

0560 0511
Z500 5107
Z500 5106
0554 8040
0554 6510

PI 500 TEKNİK BİLGİLER

Ekran:	3,5" dokunmatik panel TFT aktarıcı, grafikler, eğriler, istatistikler
Ara yüzler:	USB arayüz
Sensörler için güç kaynağı:	Çıkış gerilimi: 24 VDC ± %10 Çıkış akımı: Sürekli çalışmada 120 mA
Güç kaynağı:	Dahili şarj edilebilir lityum -ion akü, yaklaşık 4 saat şarj süresi, PI 500 sürekli çalışma da sensörün elektrik tüketimine bağlı olarak 4 saatten uzun kullanım
Ağ parçası:	100 - 240 VAC/50 - 60 Hz, 12 VDC - 1A, Güvenlik sınıfı 2 - Sadece kuru ortamlarda kullanım
Boyutlar:	82 x 96 x 245 mm
Mahfaza malzemesi:	PC/ABS
Ağırlık:	450 g
Çalışma Sıcaklığı:	0...50 °C ortam sıcaklığı
Depo Sıcaklığı:	-20 ila +70 °C
EMC:	DIN EN 61326
Sensör girişi:	Basınç sensörlerinin, sıcaklık sensörlerinin, akım penslerinin, harici sensörlerin 4...20 mA, 0-10V, Pt 100, Pt 1000 ile bağlanması için, Modbus
Hafıza boyutu:	16 GB - Standart hafıza kartı