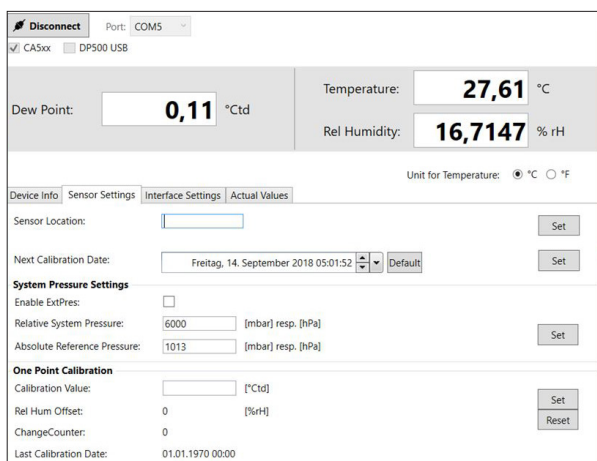
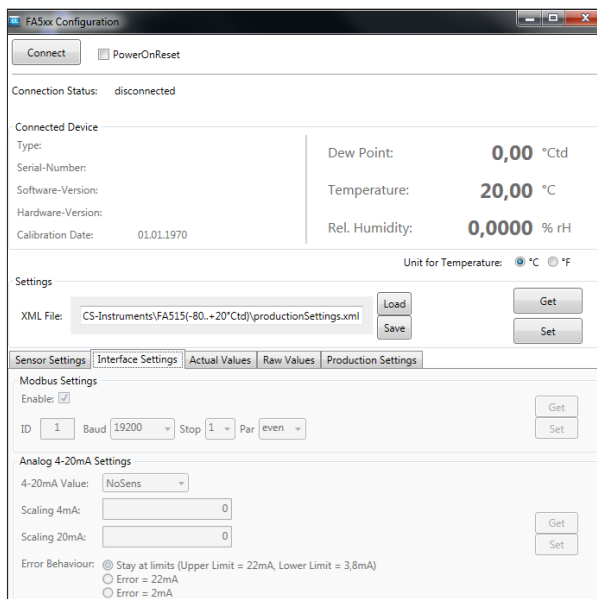


CS Service Software

Mit der CS Service Software inkl. dem USB - Modbus Schnittstellenadapter können die Taupunktsensoren FA 510/ FA 515/ FA 500 per Laptop/PC konfiguriert werden. Folgende Einstellungen können per CS Service Software vorgenommen werden:



- Skalierung des 4...20 mA Analogausgangs
- Zuordnung der Messgröße zum Analogausgang (z.B. 4...20 mA = 0...10 g/m³)
- Wählbare Einheiten/Messgrößen: °Ctd, °Ftd, g/m³, mg/m³, ppmv/v, g/kg
- Auslesen der Firmware-Version, Seriennummer, Datum der letzten Kalibrierung
- Ein-Punkt-Kalibrierung (Justage) der Sensoren im Prozess. Hierzu ist ein Referenzgerät erforderlich
- Update der sensorinternen Software (Firmware)
- Einstellen der Modbus - Settings wie Modbus-ID, Baudrate, Stopbit, Parität



BESCHREIBUNG	BESTELL-NR.
CS Service Software inkl. PC Anschluss-Set, USB Anschluss und Schnittstellenadapter zum Sensor	0554 2007