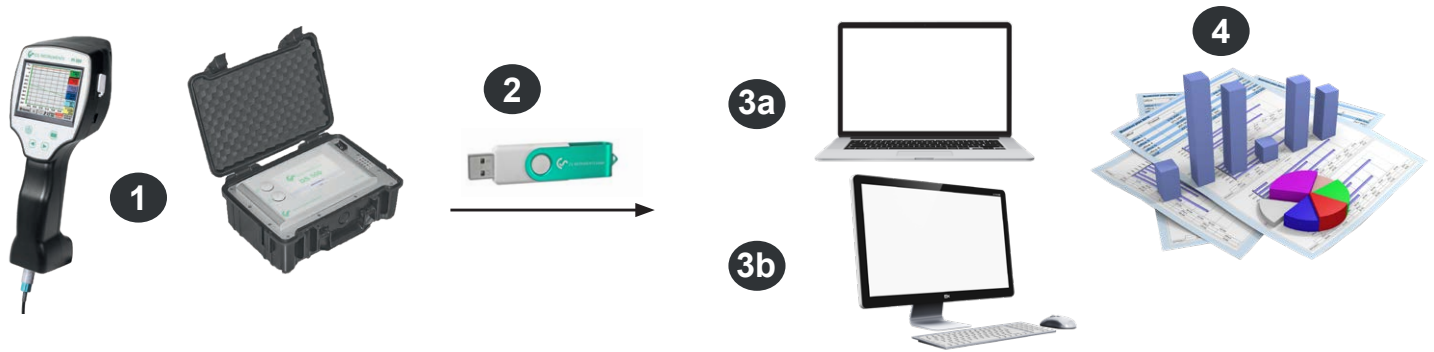


## CS Basic

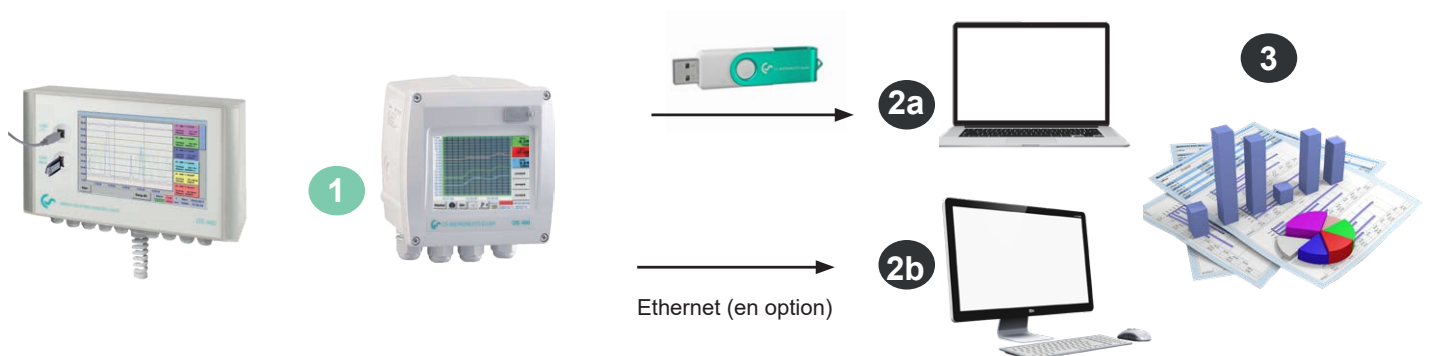
### Analyse de données en provenance des enregistreurs portables :

Avec le logiciel CS Basic, les données provenant des enregistreurs graphiques DS 500 / DS 400, ainsi que celles de tous les appareils portables peuvent être lues et évaluées. Le transfert des données a lieu en fonction de l'appareil soit par clé USB ou par une connexion Ethernet.



- 1** Mesures sur site. Les mesures sont sauvegardées, par localisation, dans l'enregistreur de données
- 2** Exporter les données sur une clé USB
- 3a** Importer les données sur l'ordinateur portable, même sur site
- 3b** (ou bien) Importer les données de mesure sur le PC au bureau
- 4** Analyser et imprimer les données de mesure

### Analyse des données en provenance des enregistreurs à poste fixe :



- 1** Enregistreurs graphiques avec montage fixe dans l'entreprise. Les mesures sont sauvegardées dans l'enregistreur de données.
- 2a** Transfert les données avec clé USB sur l'ordinateur
- 2b** (ou bien) Transmissions des données via le réseau informatique Ethernet (LAN) vers le logiciel CS Basic
- 3** Analyser et imprimer les données de mesure

#### DESCRIPTION

CS Basic – Logiciel d'exploitation graphique et tabulaire des données - Lecture des données de mesure via USB ou Ethernet. Licence pour 2 postes de travail

Licence supplémentaire pour 1 poste de travail supplémentaire

Mise à jour de CS Soft Basic (0554 7040) sur CS Basic (0554 8040). Le module CAA n'est plus disponible. Lors de la commande, merci d'indiquer l'ancienne clé de licence

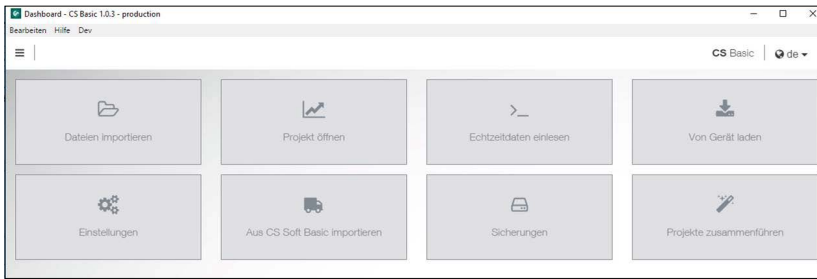
#### RÉFÉRENCE

0554 8040

Z554 8040

Z554 8041

# CS Basic



## Opérations intuitives

- Toutes les fonctions importantes peuvent être consultées via le tableau de bord
- Paramètres globaux : Régler les unités et modifier les décimales, intégrer la raison sociale et le logo de l'entreprise
- Lire les données en temps réel : Reprendre la connexion Ethernet vers l'enregistreur CS ou le capteur. Permet de visualiser les informations sous forme graphique ou en tableau de mesure, en temps réel
- Importer de CS Soft Basic : Reprise des données à partir de la précédente version de CS Soft Basic
- Sécurité : Sécurisation des projets et de la banque de données
- csv. Export



## Évaluation graphique

Toutes les courbes de mesure sont représentées en couleur. Accès aux fonctions zoom, sélection, dé sélection des courbes de mesure, choix de la période, mise à l'échelle des axes, sélection des couleurs, etc...

Cette vue peut être enregistrée en tant que fichier PDF et envoyée par email. De même, différentes données peuvent être réunies en un rapport unique.

Datum	Gerät	A2.1 Pressure bar	B3.1 Dewpoint °Ctd	B3.2 Rel.Humid. %	B3.3 Temperatur °C
27.01.17 13:52:18	0	9,6749	-50,6462	0,1534	20,2556
27.01.17 13:52:28	0	9,676	-51,4187	0,1394	20,2517
27.01.17 13:52:38	0	9,6769	-52,0952	0,128	20,2499
27.01.17 13:52:48	0	9,678	-52,791	0,1173	20,2479

## Tableau de mesures

Les valeurs des mesures sont affichées avec un intervalle défini. À l'aide de l'explorateur de diagrammes, il est possible de sélectionner la voie de mesure souhaitée.

Kanal	Durchschnitt	Minimum	Datum von Minimum	Maximum	Datum von Maximum
B3.2 Dewpoint - Rel. Humid. (%)	0.1094 %	0.0549 %	15.02.17 13:50:38	0.4118 %	13.02.17 14:30:08
B3.1 Dewpoint - DewPoint (°Ctd)	-53.2769 °Ctd	-57.9552 °Ctd	27.01.17 13:54:38	-41.6251 °Ctd	13.02.17 14:38:08
B3.3 Dewpoint - Temperatur (°C)	22.072 °C	20.1182 °C	27.01.17 13:59:58	26.0402 °C	14.02.17 08:25:38

## Statistiques

Toutes les données statistiques requises sont visibles d'un seul coup d'œil. L'utilisateur voit ainsi rapidement quelles sont les valeurs minimales et maximales qui apparaissent, quand et combien de temps.

	Januar	Februar	März	April	Mai	Juni	Juli	August	September	Oktober	November	Dezember	Summe
A1.2 Verbrauch Halle 1 - A1b (m³)	1.958.827	2.078.325	2.215.082	2.388.464	2.514.612	2.666.480	2.826.483	3.002.938	3.169.484	3.318.842	3.491.661	3.659.617	34.525.774
Ble (m³)	2.076.325	2.215.082	2.366.454	2.514.612	2.666.480	2.826.483	3.002.938	3.169.484	3.318.842	3.491.661	3.659.617	3.775.973	
Verbrauch (m³)	117.498	138.737	153.402	148.148	151.888	160.003	176.455	166.546	149.158	173.019	167.956	116.356	1.817.146
Kosten (€)	2.232,46	2.636,00	2.914,64	2.778,81	2.885,49	3.040,06	3.352,65	3.164,37	2.834,00	3.287,36	3.191,16	2.210,76	34.525,774
A1.1 Verbrauch Halle 1 - A1a (m³/h)	0	6,3	0	0	0	1,36	0	0	0	0	0	0	
Durchschnitt (m³/h)	157,6	205,98	205,8	202,54	203,52	221,66	236,5	223,25	206,67	232,19	232,67	155,99	
Maximum (m³/h)	1.060,36	527,02	736,39	1.154	662,43	618,27	617,9	636,36	931,66	642,96	669,77	2.410,71	

## Évaluation de la consommation

Le logiciel génère une évaluation de la consommation pour tous les capteurs de consommation raccordés, au choix en tant qu'analyse quotidienne, hebdomadaire ou mensuelle.