



DP 500/510 - hygromètres portables enregistreurs pour la mesure du point de rosée

Domaines d'application :

- Air comprimé : Vérification des sècheurs frigorifiques, à membrane ou à absorption
- Gaz industriels : Mesure de l'humidité résiduelle dans des gaz tels que N₂, O₂, etc.
- Plasturgie : Vérification des sècheurs de granulés
- Air respirable / air médical

Avantages particuliers :

- Mesure de point de rosée précise jusqu'à -80 °Ctd
- Temps de réponse rapide
- Affichage graphique 3,5" / Utilisation sur écran tactile
- Enregistreur de données intégré
- Port USB pour export des données
- Calcule toutes les grandeurs de mesure d'humidité, comme g/m³, mg/m³, ppm, V/V, g/kg, °Ctd à la pression atm
- Deuxième entrée de capteur externe facilement configurable (uniquement DP 510)
- Navigation en 8 langues, dont le Français



Transfert des données par clé USB vers le PC

Deuxième entrée de capteur externe facilement configurable (uniquement avec le DP 510)



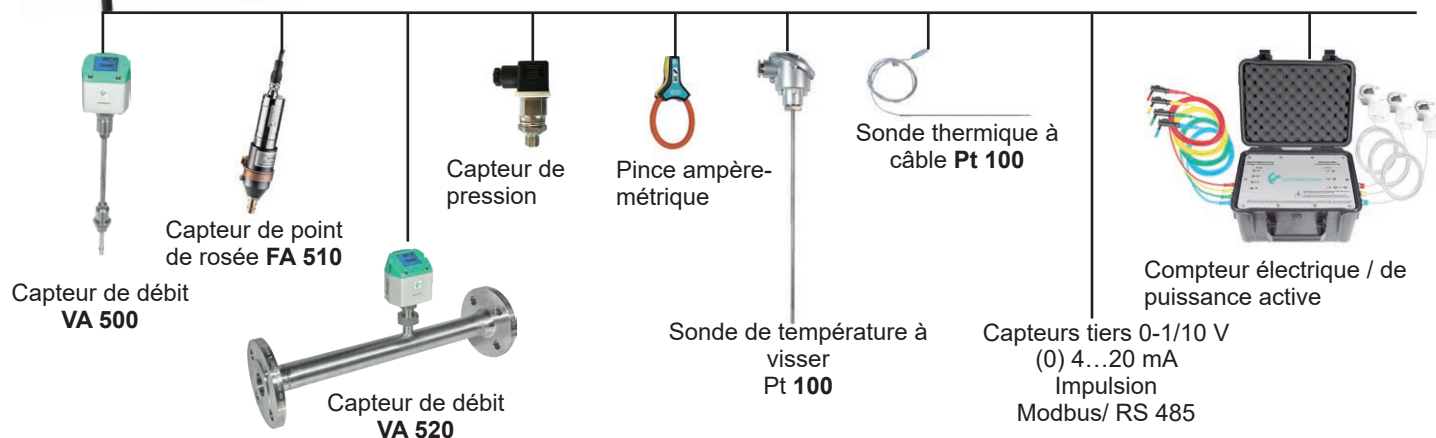
Montage rapide avec chambre de mesure, raccord rapide et limitation de débit de circulation



Valise de transport : idéal pour les techniciens de maintenance



La cartouche dessicante garantit la protection du capteur et un temps de réponse rapide



Capteur de débit VA 500

Capteur de point de rosée FA 510

Capteur de débit VA 520

Capteur de pression

Pince ampère-métrique

Sonde de température à visser Pt 100

Sonde thermique à câble Pt 100

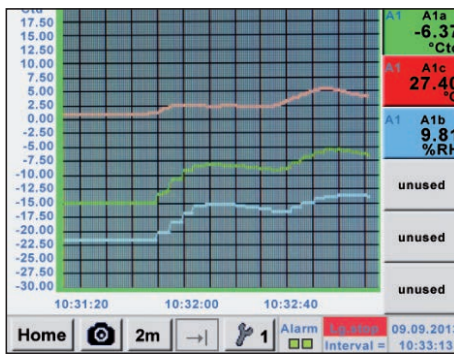
Capteurs tiers 0-1/10 V (0) 4...20 mA Impulsion Modbus/ RS 485

Compteur électrique / de puissance active

Vous trouverez toute la sélection de capteurs adaptés sur les pages 38 à 41



Tout est visible d'un coup d'œil



DewPoint	
-46.3 °Ctd	
l1f	l1d
8.18 ppm	44.88 mg/m ³
l1c Tem	C1a Pressure C1a
25.01 °C	6.540 bar

*** Logger settings ***

Time interval (sec)

force new record file

Comment:

Logger stopped timed Start timed Stop

12:26:00 - 06.0
13:28:00 - 06.0

Remaining logger capacity = 9999 days
Logging: 0 channels selected
time interval (min 1 sec)

Les courbes de mesure sont représentées graphiquement. L'utilisateur observe alors en un coup d'œil le comportement du sécheur depuis le début des mesures.

Toutes les grandeurs physiques liées à l'humidité sont calculées automatiquement. Les mesures de la seconde voie de mesure propre au DP 510 sont affichées simultanément.

Enregistrez jusqu'à 100 millions de mesures grâce au datalogger interne. Ajoutez un commentaire aux mesures, par exemple le nom de site. L'intervalle de temps peut être réglé.

DESCRIPTION	RÉFÉRENCE
Kit DP 500 livré dans une mallette comprenant :	0600 0500
- Appareil de mesure de point de rosée portable DP 500 pour air comprimé et gaz	0560 0500
- Chambre de mesure mobile jusqu'à 16 bar	0699 4490
- Tube PTFE étanche à la diffusion avec raccord rapide, longueur 1 mètre	0554 0003
- Bloc d'alimentation pour DP 500/DP 510	0554 0009
- Dispositif de contrôle et d'ajustage 11,3 % HR	0554 0002
- Raccord rapide auto-obturant	0530 1101
- Cartouche dessiccante pour capteurs de point de rosée CS	0699 2500
- Mallette de transport (petit modèle) pour DP 500	0554 6500
Kit DP 510 livré dans une mallette comprenant :	0600 0510
- Appareil de mesure de point de rosée portable DP 510 avec entrée auxiliaire pour capteurs externes	0560 0510
- Chambre de mesure mobile jusqu'à 16 bar	0699 4490
- Tube PTFE étanche à la diffusion avec raccord rapide, longueur 1 mètre	0554 0003
- Bloc d'alimentation pour DP 500/DP 510	0554 0009
- Dispositif de contrôle et d'ajustage 11,3 % HR	0554 0002
- Raccord rapide auto-obturant	0530 1101
- Cartouche dessiccante pour capteurs de point de rosée CS	0699 2500
- Mallette de transport (grand modèle) pour DP 510 et autres capteurs	0554 6510
Autres options non comprises dans le kit:	
Option : « Fonction de calcul mathématique » pour 4 canaux configurables (canaux virtuels), addition, soustraction, division, multiplication	Z500 5107
Option : « Fonction de totalisation pour signaux analogiques »	Z500 5106
CS Basic - Logiciel d'évaluation de données sous forme de graphiques et de tableaux - Lecture des mesures via Ethernet ou par le biais d'une clé USB - Licence pour 2 postes de travail	0554 8040
Étalonnage de précision à -40 °Ctd ou 3 °Ctd avec certificat ISO	0699 3396
Point d'étalonnage supplémentaire entre -80 et +20 °Ctd	0700 7710
Chambre de mesure sous haute pression jusqu'à 350 bar	0699 3590
Chambre de mesure du point de rosée à la pression atmosphérique	0699 3690
Chambre de mesure pour sécheur de granulés avec surpression faible	0699 3490
Version haute pression du DP 510 pour l'air comprimé ou les gaz (version haute pression jusqu'à 350 bar)	0560 0512
Version haute pression du DP 500 pour l'air comprimé ou les gaz (version haute pression jusqu'à 350 bar)	0560 0501



La touche photo enregistre l'écran actuel en tant que fichier image. Pas de logiciel supplémentaire nécessaire.

CARACTÉRISTIQUES TECHNIQUES DP 500/510

Affichage :	Écran tactile 3,5"
Étendue de mesure :	-80...+50 °Ctd -20...70 °C 0...100 % hr
Précision :	± 0,5 °Ctd à -10...+50 °Ctd Typ. ± 2° Ctd (autres plages)
Paramètres d'humidité :	g/m ³ , mg/m ³ , ppm V/V, g/kg, °Ctd atm, %HR
Plage de pression :	-1...50 bar standard -1...350 bar version spéciale
Interface :	Interface USB
Mémoire interne :	Carte mémoire SD 16 Go (100 millions de valeurs)
Alimentation électrique :	Tension de sortie : 24 Vdc ± 10 % Courant de sortie : 120 mA en fonctionnement continu
Alimentation :	Batteries Li-Ion, recharge 4h pour environ 12 h de fonctionnement en continu
Filetage à visser :	G 1/2" en acier inoxydable
Température de fonctionnement :	0...+50 °C
CEM :	DIN EN 61326-1