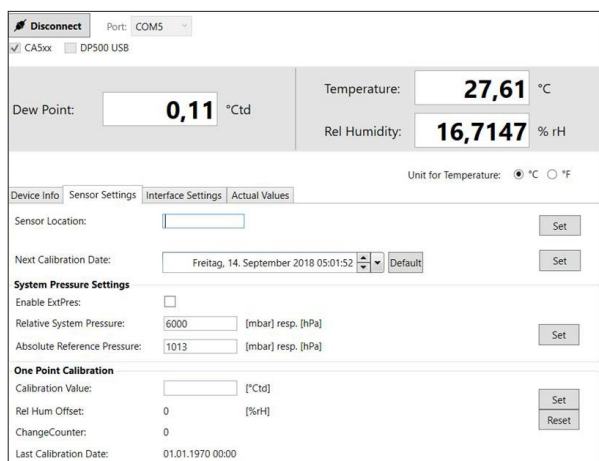
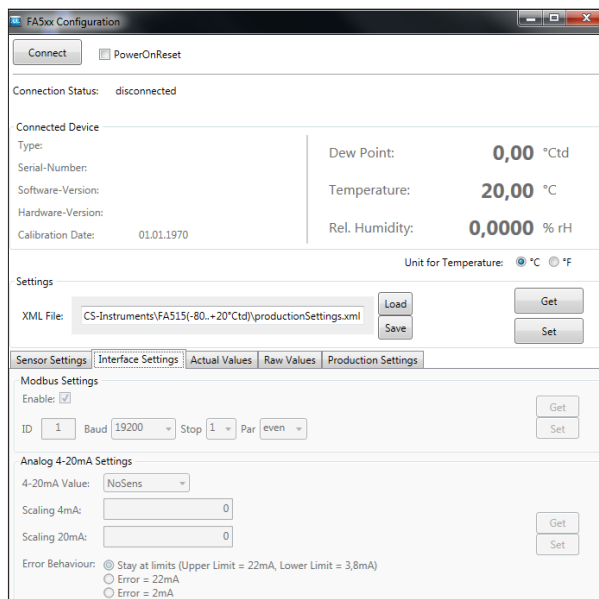


CS Service Software

Avec le logiciel CS Service ainsi que l'interface USB - Modbus, les capteurs de point de rosée FA 510 / FA 515 / FA 500 peuvent être configurés par ordinateur portable/PC. En effet, le logiciel CS Service permet les modifications suivantes :



- Mise à l'échelle de la sortie analogique 4...20 mA
- Attribution de la grandeur de mesure à la sortie analogique (par ex. 4...20 mA = 0...10 g/m³)
- °Ctd, °Ftd, g/m³, mg/m³, ppmv/v, g/kg, %HR
- Lecture de la version du firmware, du numéro de série, de la date du dernier étalonnage
- Étalonnage à un point (ajustement) des capteurs sur site. Pour ce faire, un appareil étalon est nécessaire
- Mise à jour du logiciel interne des capteurs (firmware)
- Réglages des paramètres Modbus, tels que ID Modbus, vitesse de transmission, bit d'arrêt, parité



DESCRIPTION	RÉFÉRENCE
Kit CS Service Software pour la configuration et la maintenance des capteurs de la série FA5xx et VA5xx. Il inclut : interface USB vers PC ; cordons capteurs ; alimentation secteur ; logiciel PC	0554 2007