



Calibrarea senzorilor pentru punct de roua

Calibrarea senzorilor pentru punct de roua se poate face in domeniul -80...+20 °Ctd

Este posibila calibrarea senzorilor pentru punct de roua produsi atat de firma CS Instruments, cat si de alti producatori. Utilizarea unor instrumente de referinta foarte precise, care detin certificate DAkkS respectiv BAM, asigura obtinerea unei precizii pana la 0,1°Ctd.

Caracteristica speciala:

Datorita interfetei digitale pentru transmiterea datelor, calibrarea la fata locului se poate face numai pentru senzorii pentru punct de roua care permit afisarea permanenta a valorilor masurate.



Domeniu de calibrare: de la -80 la 20 °Ctd
Precizia referintei DAkkS: 0,1 °Ctd



Set control si calibrare

Seturile pentru control si calibrare garanteaza obtinerea unei anumite umiditati cu ajutorul unei solutii saline saturate.

Senzorul pentru punct de roua se insurubeaza in setul pentru control si calibrare, facand posibila calibrarea rapida la fata locului, la valori de pana la -20°Ctd.

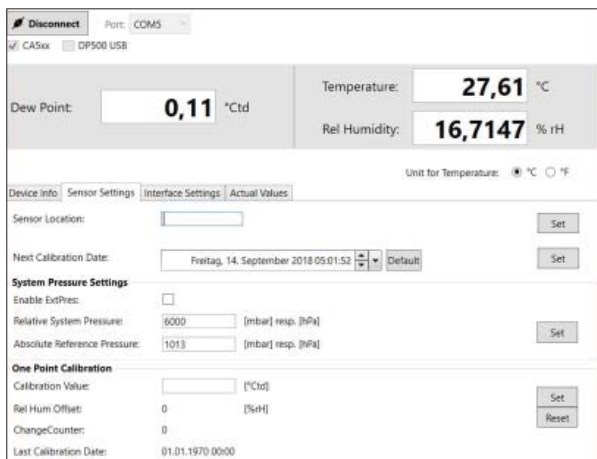
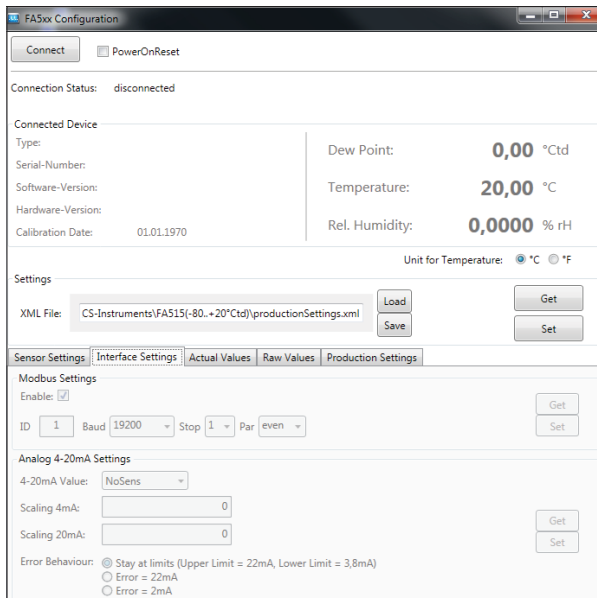
DESCRIERE	COD
Recalibrare si calibrare de precizie la -40 °Ctd sau +3 °Ctd, inclusiv certificat ISO	0699 3333
Calibrare de precizie in domeniul -80 ... 20 °Ctd, puncte calibrare la alegere	0700 7710
Set control si calibrare 11,3 %RH	0554 0002
Set control si calibrare 33 %RH	0554 0004
Set control si calibrare 75,3 %RH	0554 0005
Calibrare de precizie la -40 °Ctd sau +3 °Ctd, inclusiv certificat ISO	0699 3396
Senzor la schimb pentru perioada de recalibrare	0699 3900
Instrument la schimb pentru perioada de recalibrare cu certificat la -40 °Ctd	0699 3990

CS Service Software

Cu softul CS Service care include adaptorul interfata USB - Modbus, senzorii pentru punct de roua FA 510 / FA 515 / FA 500 pot fi configurati cu ajutorul unui laptop sau PC. Cu programul CS Service Software se pot efectua urmatoarele setari:



- Scalarea iesirii analogice de 4 ... 20 mA
- Atribuirea iesirii analogice a parametrului masurat (de exemplu 4...20 mA = 0...10 g/m³)
- Alegerea unitatii de masura: °Ctd, °Ftd, g/m³, mg/m³, ppmv/v, g/kg
- Citirea urmatoarelor informatii: versiunea firmware, data fabricatiei, seria, data ultimei calibrari
- Calibrarea intr-un singur punct - pentru aceasta procedura este necesar un instrument de referinta
- Actualizarea softului senzorului (firmware)
- Setarea parametrilor Modbus, cum ar fi Modbus-ID, Baud rate, Stopbit, Parity



DESCRIERE	COD
CS Service Software pentru senzori FA/VA, inclusiv set conectare la PC, adaptor USB si interfata pentru senzor	0554 2007