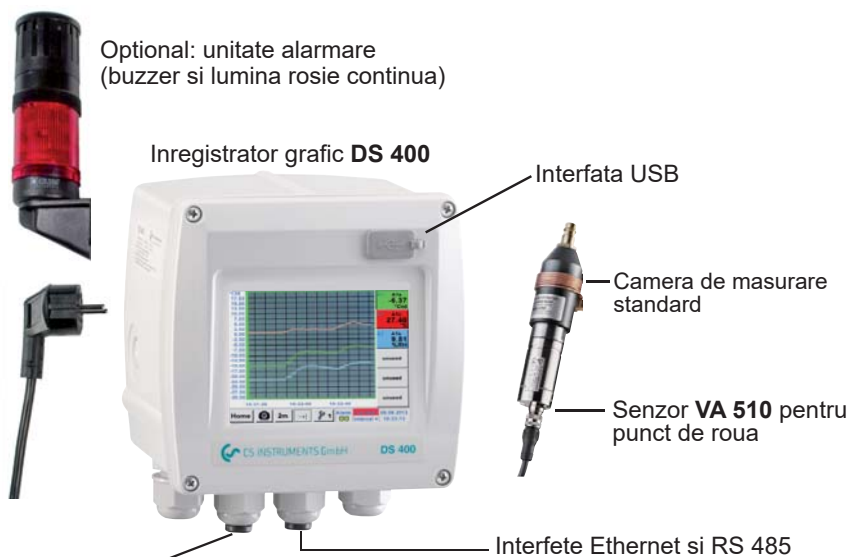




DS 400 - Monitor pentru punct de roua

Setul este destinat pentru monitorizarea punctului de roua al uscatoarelor cu refrigerare sau adsorbție. Ecranul color de 3,5" cu afisaj grafic și cu atingere asigură o utilizare intuitivă și arată evoluția valorilor măsurate. Pentru monitorizarea depășirii pragurilor de alarmare sunt disponibile 2 ieșiri pe releu. Sistemul este disponibil în varianta clasică cu ieșiri analogice 4...20 mA sau opțional cu interfețe digitale integrate Ethernet și RS 485 (protocol Modbus). Dacă este utilizat ca soluție de sine statatoare, sistemul poate înregistra opțional valorile măsurate și să le transfere apoi pe un stick USB în vederea prelucrării acestora cu ajutorul softului CS Soft Basic.



Intrare suplimentară pentru senzori punct de roua sau consum VA500/VA520

Caracteristici speciale:

- Afisaj grafic 3,5" – operare ușoară prin ecran cu atingere
- Sistem gata pentru conectare: totul este complet cablat
- 2 relee cu contact (230 Vac, 3 A) prealarmare și alarmare ajustabile
- NOU: pentru fiecare alarmă se poate seta o întârziere
- Ieșire analogică 4 ... 20 mA
- Opțional: interfața Ethernet și RS 485 (protocol Modbus)
- Opțional: Webserver

Transferarea datelor via stick USB către PC



- **Opțional:** Inregistrator integrat
- Inregistrarea evoluției punctului de roua până la 100 milioane de valori
- CS Basic soft pentru evaluare sub formă de grafic sau tabel și citirea valorilor măsurate prin stick USB sau Ethernet

DESCRIERE	COD
Monitor DS 400 punct roua pentru uscatoare cu adsorbție (-80...+20 °Ctd)	0601 0510
Monitor DS 400 punct roua pentru uscatoare cu refrigerare (-20...+50 °Ctd)	0601 0512
Optiuni	
Opțional: Inregistrator integrat pentru 100 de milioane de valori măsurate	Z500 4002
Opțional: Interfețe Ethernet și RS 485 (protocol Modbus)	Z500 4004
Opțional: Webserver integrat	Z500 4005
Opțional: 2 intrări suplimentare pentru senzori analogici (senzori presiune, temperatură, clesți ampermetrici, etc.)	Z500 4001
Accesorii suplimentare	
CS Basic - soft pentru evaluarea datelor sub formă grafică sau tabel și pentru citirea datelor măsurate din DS 400 via USB sau Ethernet. Licența pentru 2 calculatoare.	0554 8040
Unitate de alarmare cu montare pe perete	Z500 0003
Unitate de alarmare cu montare exterioară și cablu de 5 m	Z500 0004
Calibrare și etalonare	
Calibrare de precizie la -40 °Ctd sau +3 °Ctd, inclusiv certificat ISO	0699 3396

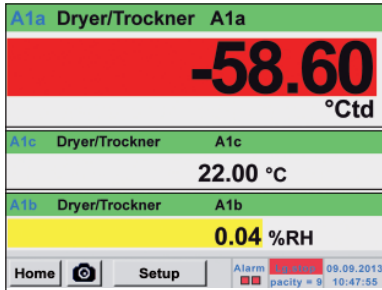
DATE TEHNICE DS 400

Dimensiuni:	118 x 115 x 98 mm IP54 (montare pe perete) 92 x 92 x 75 mm (montare pe panou)
Intrari:	2 intrari digitale pentru senzori FA 510 sau VA 500/520
Interfața:	USB
Alimentare rețea:	100...240 Vac, 50-60 Hz
Precizie:	Vedeți date tehnice senzor FA 510
Ieșiri alarma:	2 relee, fără potențial
Optiuni:	
Inregistrator:	100 milioane de valori măsurate, timp start/stop, interval de măsurare selectabil
2 intrari suplimentare pentru senzori:	ptr. conectarea senzorilor de presiune, temperatură, pentru senzori: clesți ampermetrici, senzori cu ieșire 4...20 mA, 0 la 10 V, Pt100, Pt1000

DATE TEHNICE FA 510

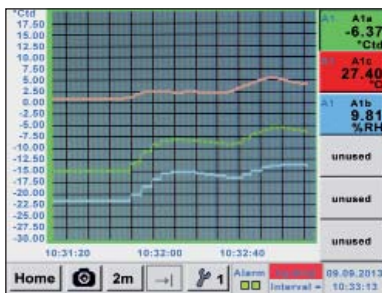
Domeniu măsurare:	-80...+20 °Ctd -20...+50 °Ctd
Precizie:	± 1 °C la +20...-20 °Ctd ± 2 °C la -20...-50 °Ctd ± 3 °C la -50...-80 °Ctd
Domeniu presiune:	-1...50 bar, versiune specială până la 350 bar

Operare usoara datorita ecranului cu atingere



Valori masurate actuale

Toate valorile masurate pot fi vazute dintr-o singura privire. Valorile care depasesc pragurile de alarmare sunt indicate cu culoarea rosie. Fiecarui senzor i se poate aloca un "nume al locatiei".



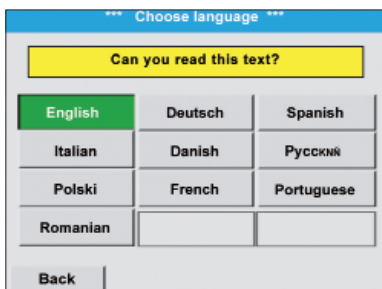
Vizualizare grafica

In modul de vizualizare grafica, toate valorile masurate sunt indicate sub forma de curbe. Printr-o singura atingere de deget, este posibila vizualizarea valorilor masurate anterior (fara inregistrare - maxim 24 ore, cu inregistrare - incepand din momentul pornirii acesteia).



Inregistrator

Valorile masurate sunt memorate in DS 400 numai daca este activata optiunea "inregistrator integrat". Intervalul de timp poate fi selectat de utilizator. Mai mult, exista posibilitatea stabilirii momentului inceputului si al sfarsitului inregistrarii. Citirea valorilor masurate se poate face prin portul USB sau interfața optionala Ethernet.



Alegere limba

DS 400 "vorbeste" mai multe limbi, printre care si limba romana. Alegeti limba dorita cu ajutorul butonului de selectie.



Programare relee de alarmare

Fiecare dintre cele doua relee de alarmare poate fi programat individual pentru fiecare senzor conectat. Pragul de alarmare si marimea histerezisului pot fi ajustate de catre utilizator. NOU: Se poate configura un timp de intarziere pentru fiecare releu de alarmare, astfel incat releul sa fie actionat numai dupa acea perioada de timp.