

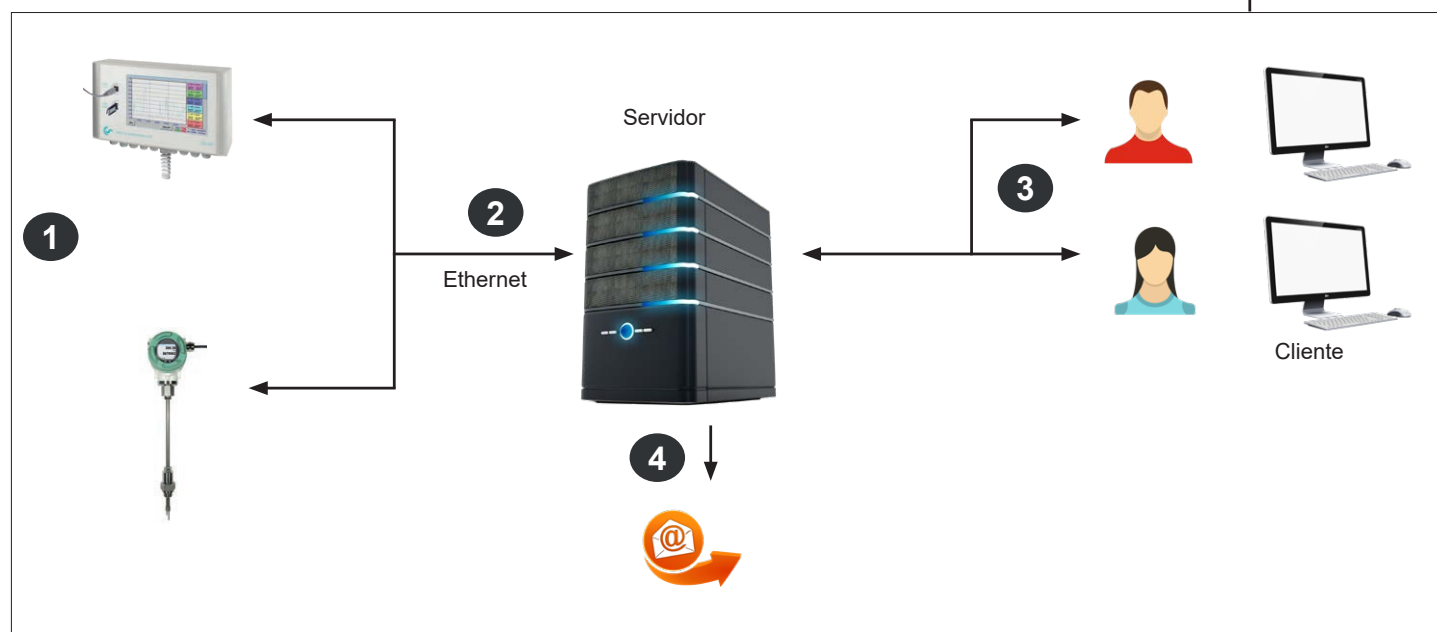


CS Network

Monitorización de energía para aire comprimido y gases en la empresa

CS Network es una solución cliente-servidor. El programa de servidor recopila automáticamente los valores medidos de todos los vídeo registradores y de los sensores y los almacena en una base de datos. La evaluación/el análisis de los datos de medición se efectúa con el programa de evaluación (cliente) en un número cualesquiera de puestos de trabajo.

- Representación de datos a tiempo real en el panel de control individual
- Informes automáticos sobre consumo: semanal, mensual, anual
- Alarma automática por correo electrónico si se supera o no se alcanza el valor límite
- Historial de alarmas



- 1 Los sensores individuales con conexión a Ethernet o vídeo registrador con varios sensores miden el consumo de aire comprimido y de gas de todos los departamentos/centros de coste de la empresa
- 2 La CS Network (instalación en servidor) recopila automáticamente los valores medidos de todos los escritores de pantalla CS y de los sensores CS de la red de la empresa y los almacena en una base de datos.
- 3 La evaluación/el análisis de los datos medidos se efectúa con el programa de evaluación (cliente) en un número cualesquiera de puestos de trabajo.
- 4 Cuando se rebasan los valores límite (de libre ajuste) se informa del rebosamiento con una alarma vía correo electrónico.

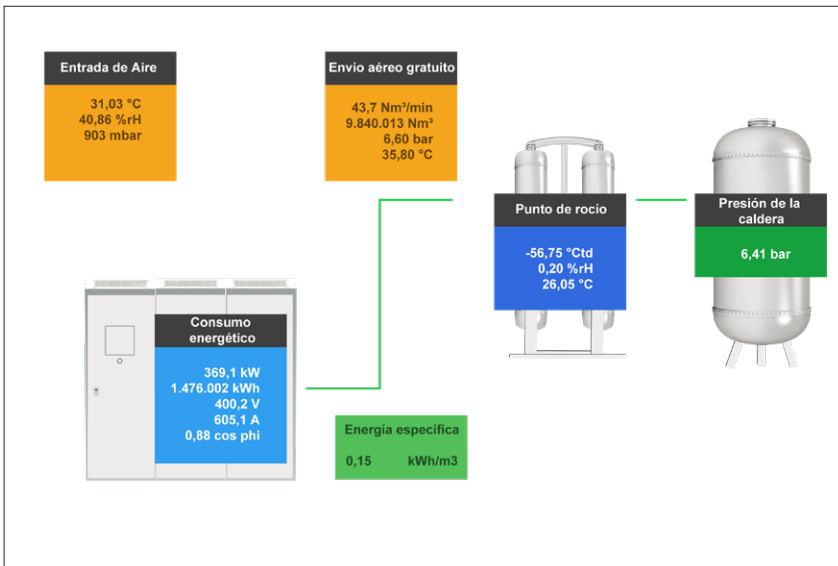
CS Network

Paneles de control Ejemplos



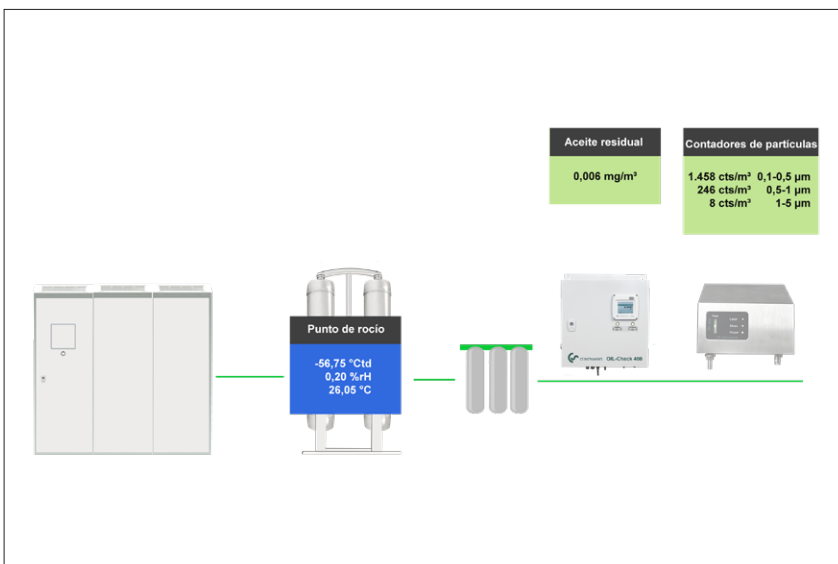
Monitorización de energía

Monitorización de las cantidades consumidas y de las fugas de todo el emplazamiento, de departamentos individuales o de instalaciones.



Eficacia de compresores

Control de las condiciones del aire de admisión, consumo y suministro de aire de los compresores



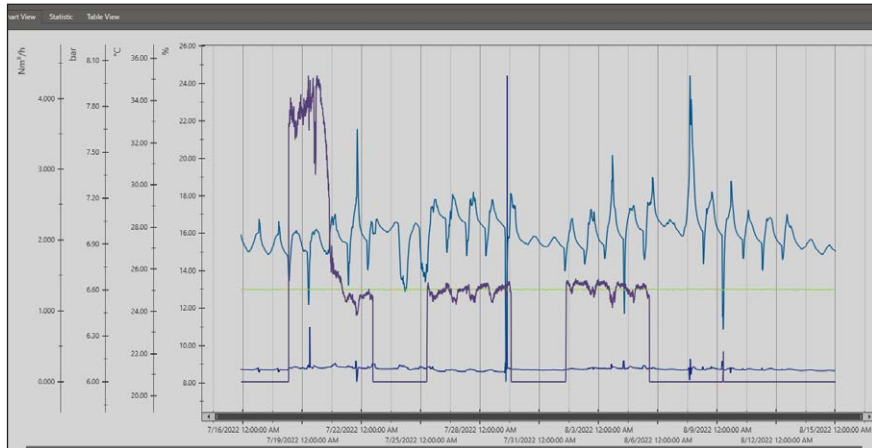
Monitorización de calidad

Monitorización del tratamiento del aire comprimido y de las clases de calidad ISO 8573-1 exigidas: partículas, aceite residual y punto de rocío

CS Network

Evaluaciones

Channel	Unit	Description	Monday	Tuesday	Wednesday	Thursday	Friday	Saturday	Sunday	Total
Demobereich Vertrieb										
Frühsschicht (06:00:00-14:00:00)										
Consumption compressed air Site 1 production - Tariff "Standardtariff" 00:00:00 - 23:59:59 : 5 € per m³										
m³	start count		7675.00	7865.00	8074.00	8271.00	8329.00	8329.00	8329.00	
m³	end count		7729.00	7935.00	8147.00	8329.00	8329.00	8329.00	8329.00	
m³	total		54.00	70.00	73.00	58.00	0.00	0.00	0.00	255.00
m³/h	average		8.5	8.7	9.1	7.3	0.0	0.0	0.0	5.6
m³/h	min		7.6	0.0	0.5	0.0	0.0	0.0	0.0	
m³/h	max		9.0	9.3	13.4	8.2	0.0	0.0	0.0	
€	costs		270.00	350.00	365.00	290.00	0.00	0.00	0.00	1275.00
Consumption compressor station - Tariff "Standardtariff" 00:00:00 - 23:59:59 : 5 € per Nm³										
Nm³	start count		26659.00	26667.00	26676.00	26788.00	26841.00	26841.00	26851.00	
Nm³	end count		26660.00	26670.00	26683.00	26835.00	26845.00	26845.00	26854.00	
Nm³	total		1.00	3.00	7.00	47.00	4.00	3.00	3.00	65.00
Nm³/h	average		0.4	0.4	1.0	6.0	0.4	0.4	0.4	1.4
Nm³/h	min		0.4	0.4	0.4	0.4	0.4	0.4	0.4	
Nm³/h	max		0.6	0.8	6.9	7.3	0.4	0.4	0.4	
€	costs		5.00	15.00	35.00	235.00	20.00	15.00	15.00	325.00



Time	Demobereich Vertrieb_DS 500 CS Network_A3b: Rel.Humid_ [%]	Demobereich Vertrieb_DS 500 CS Network_A3c: Temperatu_ [°C]	Demobereich Vertrieb_DS 500 CS Network_B1a: Druck_ [bar]	Demobereich Vertrieb_DS 500 CS Network_B2a: Flow_ [Nm³/h]
7/19/2022 3:57:00 PM	8.89	27.87	6.60	3.300
7/19/2022 4:06:00 PM	8.89	27.84	6.60	2.933
7/19/2022 4:15:00 PM	8.88	27.84	6.60	2.925
7/19/2022 4:24:00 PM	8.88	27.84	6.60	3.125
7/19/2022 4:33:00 PM	8.88	27.84	6.60	3.039
7/19/2022 4:42:00 PM	8.88	27.84	6.60	3.232
7/19/2022 4:51:00 PM	8.87	27.84	6.60	4.058
7/19/2022 5:00:00 PM	8.85	27.86	6.60	4.144
7/19/2022 5:09:00 PM	8.85	27.88	6.60	4.055
7/19/2022 5:18:00 PM	8.86	27.86	6.60	4.190
7/19/2022 5:27:00 PM	8.84	27.89	6.60	4.129

Area name: Demobereich Vertrieb						
Part name: DS 500 CS Network						
ID	Channel	Unit	Value	Value	Timestamp	Timestamp
11	A3b: Rel.Humid	%	8.73	8.06	7/21/2022 7:06:00 PM	
12	A3c: Temperatu	°C	27.73	20.66	7/29/2022 7:42:00 AM	
13	B1a: Druck	bar	6.6	6.59	7/29/2022 7:51:00 AM	
14	B2a: Flow	Nm³/h	0.719	0	7/15/2022 9:39:00 PM	

Informe semanal

Creación automática de informes de consumo y envío por correo electrónico. De este modo, tendrá siempre a la vista y bajo control su consumo y sus costes. Puede elegir entre informes mensuales, semanales o anuales. La función de comparación le permite comparar distintos periodos de tiempo para que pueda identificar irregularidades en su consumo, entre otras cosas.

Evaluación gráfica

Todas las curvas de medición se muestran en color. Todas las funciones necesarias están integradas, como p. ej. zoom libre, selección/deselección de las curvas individuales, selección libre de periodos, escalonamiento de los ejes, selección de colores, etc. Se pueden agrupar diversos datos en un fichero conjunto. Esa vista se puede guardar en formato PDF y enviar como correo.

Visualización tabular

Todos los puntos de medición con intervalo temporal exacto se indican. Con el explorador de diagrama se pueden seleccionar los canales de medición deseados con los nombres de los lugares de medición.

Estadística

Todos los datos estadísticos necesarios se pueden ver de un vistazo. Así, el usuario puede ver con rapidez que valores medidos mínimos o máximos han surgido cuándo y durante cuánto tiempo.

DESCRIPCIÓN	N.º PEDIDO
CS Network: Monitorización de la energía con solución cliente/servidor (máx. 20 valores de medición de diversos sensores/equipos)	0554 8041
CS Network: Monitorización de la energía con solución cliente/servidor (máx. 50 valores de medición de diversos sensores/equipos)	0554 8042
CS Network: Monitorización de la energía con solución cliente/servidor (máx. 100 valores de medición de diversos sensores/equipos)	0554 8043
CS Network: Monitorización de la energía con solución cliente/servidor (máx. 200 valores de medición de diversos sensores/equipos)	0554 8044