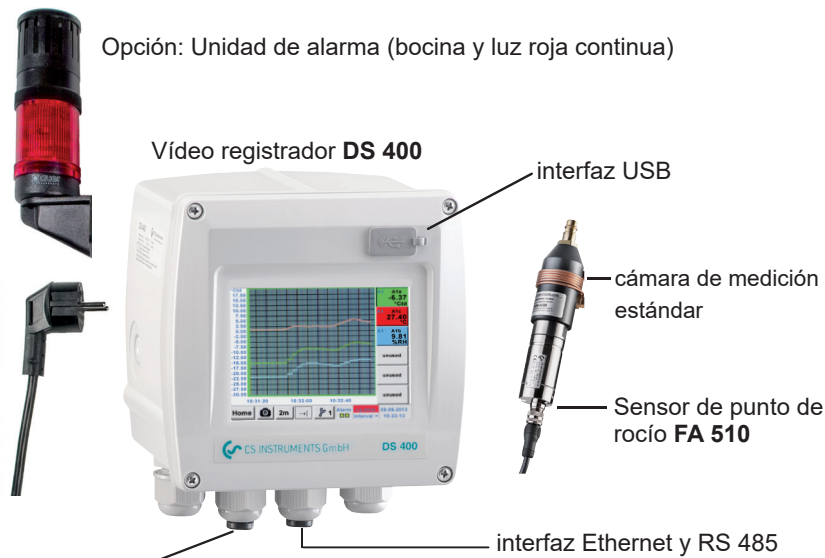




## DS 400 Control del punto de rocío

Para el control fijo del punto de rocío en secadores de frío o de absorción. La pantalla táctil gráfica con pantalla táctil permite el manejo intuitivo y muestra el recorrido de los valores medidos en un gráfico. Para supervisar los valores límite dispone de dos relés de alarma. Las interfaces disponibles son o bien la salida analógica clásica 4...20 mA u opcionalmente interfaces digitales tales como Ethernet y RS 485 (protocolo Modbus). Como solución autónoma puede leer los valores medidos guardados en el registrador de datos mediante memoria USB y evaluarlos con el programa CS Basic en el PC.



Segunda entrada de sensor para sensores del punto de rocío o de consumo VA 500/520

### Transmisión de los datos al PC vía memoria USB



- **Opción:** registrador de datos integrado
- Desarrollo del punto de rocío hasta 100 millones de valores de medición
- CS Basic para la evaluación gráfica y tabular. Lectura de datos alternativamente por memoria USB o Ethernet

DESCRIPCIÓN	N.º PEDIDO
Control del punto de rocío DS 400 para secador de absorción (-80...+20 °Ctd)	0601 0510
Control del punto de rocío DS 400 para secador de frío (-20...+50 °Ctd)	0601 0512
<b>Opciones</b>	
Opción: registrador de datos integrado para 100 millones de valores medidos	Z500 4002
Opción: interfaz Ethernet y RS 485 integradas	Z500 4004
Opción: servidor de red integrado	Z500 4005
Opción: 2 entradas de sensor adicionales para sensores analógicos (sensores de presión, sondas térmicas, etc.)	Z500 4001
<b>Otros accesorios</b>	
CS Basic – Evaluación de datos gráfica y tabular - Lectura de los datos de medición vía USB o Ethernet, licencia para 2 puestos de trabajo	0554 8040
columna de alarma montada en la caja mural	Z500 0003
columna de alarma para montaje externo con línea de 5 m	Z500 0004
<b>Calibración y comparación</b>	
Comparación de precisión a -40°Ctd o 3 °Ctd incl. certificado ISO	0699 3396

### VENTAJAS ESPECIALES:

- Pantalla gráfica de 3,5", manejo sencillo con pantalla táctil
- Sistema listo para conexión: todo cableado y completo
- 2 contactos de alarma (230 VCA, 3 A) prealarma y alarma principal, de ajuste libre
- Se puede configurar un retardo de alarma para cada relé de alarma
- salida analógica 4...20 mA
- Opción: interfaz de Ethernet y RS 485 (protocolo Modbus)
- Opción: Servidor de red

### DATOS TÉCNICOS DS 400

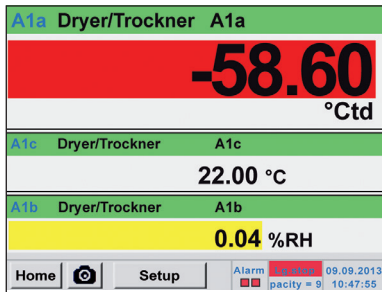
<b>Dimensiones:</b>	118 x 115 x 98 mm IP 54 (caja mural) 92 x 92 x 75 mm (montaje en el armario de distribución)
<b>Entradas:</b>	2 entradas digitales para FA 510 o para VA 500/520
<b>Interfaz:</b>	interfaz USB
<b>Sumin. corriente:</b>	100...240 VCA/50-60 Hz
<b>Precisión:</b>	véase FA 510
<b>Salidas de alarma:</b>	2 relés (sin potencial)
<b>Opciones</b>	
<b>Registrador de datos:</b>	100 millones de valores medidos tiempo de inicio/parada, tasa de medición de libre ajuste
<b>2 entradas de sensor adicionales:</b>	Para la conexión de sensores de presión, sondas térmicas, pinzas amperimétricas, sensores externos con 4...20 mA, 0...10 V, Pt 100, Pt 1000

### DATOS TÉCNICOS FA 510

<b>Rango de medición:</b>	-80...20 °Ctd o bien -20...50 °Ctd
<b>Precisión:</b>	± 1 °C con 50...-20 °Ctd ± 2 °C con -20...-50 °Ctd ± 3 °C con -50...-80 °Ctd
<b>Rango de presión:</b>	-1..50 bar, en la versión especial 350 bar

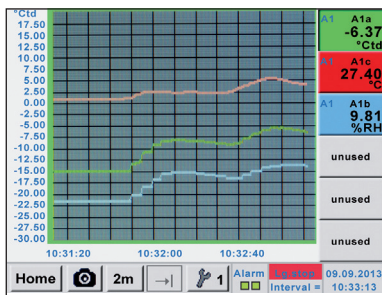


## Manejo sencillo por pantalla táctil



### Valores medidos actuales

Todos los valores medidos se pueden ver de un vistazo. Los rebasamientos de los valores límite se muestran en rojo. Se puede asignar un "nombre del lugar de medición" a cada sensor.



### Vista gráfica

En la vista gráfica se muestran todos los valores de medición como curva.

Con el movimiento del dedo se puede volver al eje temporal (sin registrador de datos máx. 24 h., con registrador de datos hasta el inicio de la medición).



### Registrador de datos

Con la opción "registrador de datos integrado" se almacenan los valores medidos en el DS 400.

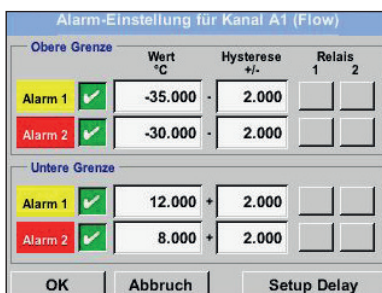
El intervalo temporal se puede determinar libremente. También cabe la posibilidad de determinar el momento del inicio y del final de la grabación de datos.

Clasificación de los datos medidos vía interfaz USB o con la interfaz Ethernet opcional.



### Selección del idioma

En cada DS 400 se han guardado ya varios idiomas. Con el botón de selección se puede escoger el idioma deseado.



### Configuración del relé de alarma

Cada uno de los dos relés de alarma se puede asignar individualmente a un sensor conectado. Pudiendo configurar libremente los valores límite de alarma y la histéresis.

**Novedad:** para cada relé de alarma también se puede configurar un retardo de alarma, de forma que el relé se active tras concluir ese intervalo.