



PI 500: medidor portátil para la industria

El nuevo **PI 500** es un instrumento de medición de mano universal, para numerosas aplicaciones en la industria, tales como las siguientes:

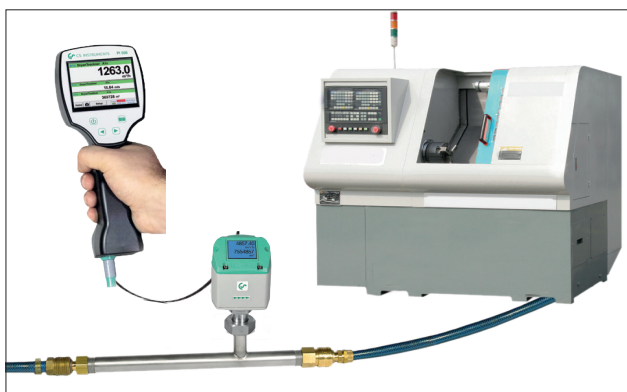
- **Medición del consumo/flujo**
- **Medición de la presión/de vacío**
- **Medición de temperatura**
- **Medición de la humedad residual/del punto de rocío**

La visualización gráfica de las curvas de medición a color es única.

Se pueden almacenar hasta 100 millones de valores medidos con fecha y nombre del lugar de medición. Con la memoria USB se pueden transferir los valores medidos al PC. Con el programa CS Basic se pueden evaluar cómodamente los datos.

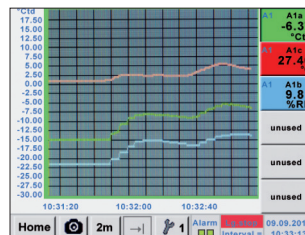
Se pueden crear con facilidad y sencillez los datos de medición y los informes de servicio. En las entradas de sensor de libre configuración del PI 500 se pueden conectar alternativamente las siguientes sondas:

- sondas de presión (sobrepresión y presión hipoatmosférica)
- sondas de consumo, VA 500/VA 520
- sonda térmica Pt 100, Pt 1000/4...20 mA
- sensores de punto de rocío FA 510
- contador de energía activa eléctrico
- cualquier sensor externo con las siguientes señales: 0...1/10 V, 0/4...20 mA, Pt 100, Pt 1000, pulso, Modbus



Ventajas especiales:

- Entrada universal de sensor para muchas señales de sensor convencionales
- Batería de iones de litio con cargador interno (aprox. 12 h. de autonomía en modo continuo)
- Pantalla gráfica de 3,5"/manejo sencillo con pantalla táctil
- Registrador de datos integrado para almacenar los valores de medición
- Interfaz USB para la lectura con memoria USB
- Internacional: Dispone de hasta 8 idiomas



Las curvas de medición se muestran en gráficos. Por lo que el operario ve de un vistazo el comportamiento del secador desde el inicio de la medición.

DewPoint	
-46.3	
°Ctd	
A1c	A1a
8.18 ppm	44.88 mg/m³
A1c	A1a
Tem	Pressure C1a
25.01 °C	6.540 bar

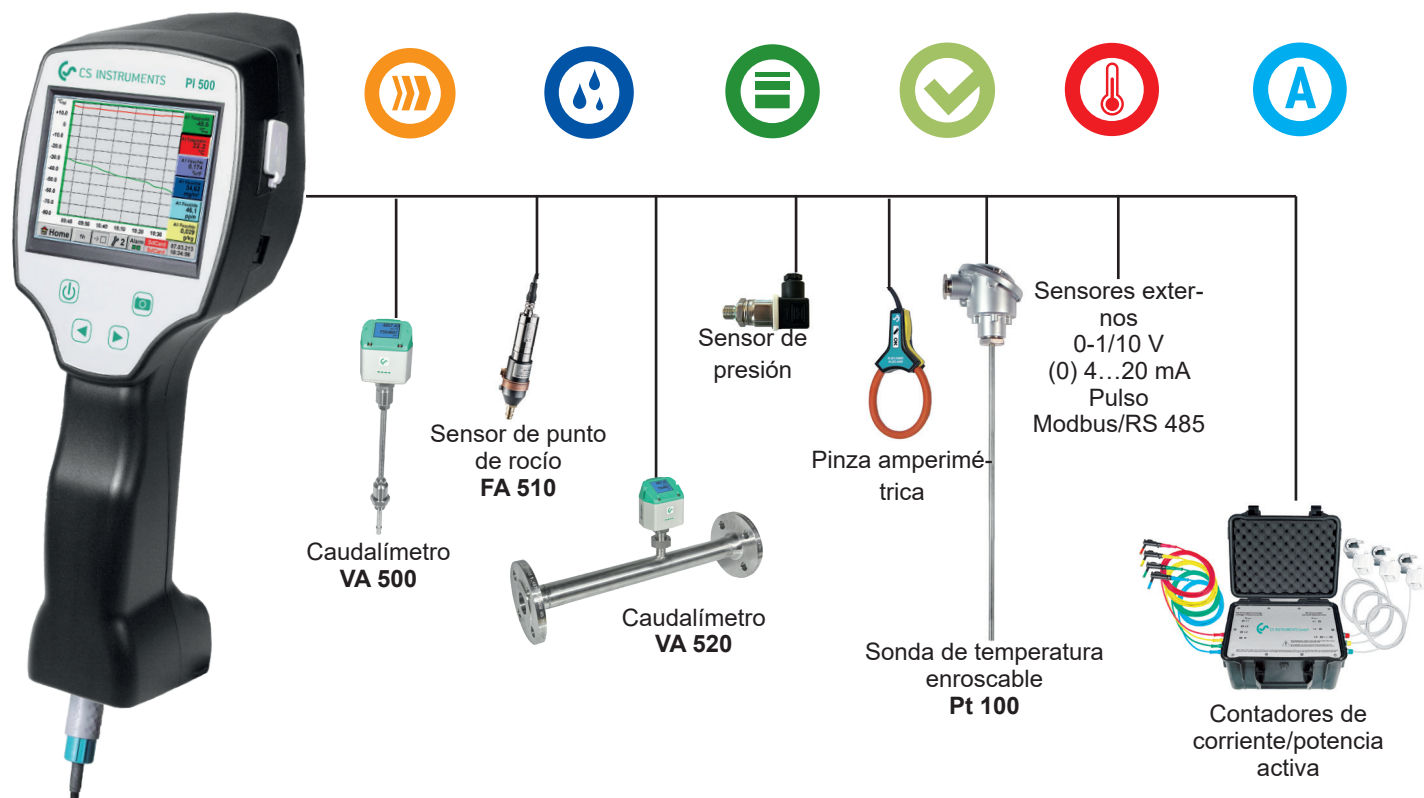
Todas las magnitudes de medición físicas de la medición de humedad se calculan automáticamente. En el PI 500 se muestran también los valores medidos de la sonda externa.

Logger settings	
Time interval (sec)	
1	2 5 10 15 30 60 120 15
<input checked="" type="checkbox"/>	force new record file
Comment: Dryer Trockener 13	
<input checked="" type="checkbox"/>	Logger stopped
<input checked="" type="checkbox"/>	timed Start
<input checked="" type="checkbox"/>	timed Stop
START	STOP
12:26:00 - 06.0	13:28:00 - 06.0
Remaining logger capacity = 9999 days	
Logging: 0 channels selected	
time interval (min) 1 sec	
Back	

Se pueden almacenar hasta 100 millones de valores medidos. Cada medición se puede guardar con un comentario, p. ej.: nombre del lugar de medición. El intervalo temporal se puede determinar libremente.



PI 500: medidor portátil con gran selección de sondas



SEÑALES DE ENTRADA

Flujo de señal	(0...20 mA/4...20 mA)
Suministro interno o externo de la tensión	
Rango de medición	0...20 mA
Resolución	0,0001 mA
Precisión	± 0,03 mA ± 0,05 %
Resistencia de entrada	50 Ω
Tensión de señal:	(0...1 V)
Rango de medición	0...1 V
Resolución	0,05 mV
Precisión	± 0,2 mV ± 0,05 %
Resistencia de entrada	100 kΩ
Tensión de señal	(0...10 V/30 V)
Rango de medición	0...10 V
Resolución	0,5 mV
Precisión	± 2 mV ± 0,05 %
Resistencia de entrada	1 MΩ
RTD Pt 100	
Rango de medición	-200...850 °C
Resolución	0,1 °C
Precisión	± 0,2 °C (-100...400 °C) ± 0,3 °C (rango restante)
RTD Pt 1000	
Rango de medición	-200...850 °C
Resolución	0,1 °C
Precisión	± 0,2 °C (-100...400 °C)
Pulso	
Rango de medición	Longitud mín. de pulso 500 μs frecuencia 0...1 kHz Máx. 30 VCC

DESCRIPCIÓN

DESCRIPCIÓN	N.º PEDIDO
PI 500, medidor de mano portátil con registrador de datos integrado	0560 0511
Opción "función de cálculo matemático" para 4 canales de cálculo libre (canales virtuales), suma, resta, división, multiplicación	Z500 5107
Opción "Función de totalizador para señales analógicas"	Z500 5106
CS Basic – Evaluación de datos gráfica y tabular - Lectura de los datos de medición vía USB o Ethernet, licencia para 2 puestos de trabajo	0554 8040
maletín de transporte	0554 6510

Puede encontrar más sensores en las páginas 38 a 41

DATOS TÉCNICOS PI 500

Pantalla:	Panel táctil TFT transmisor de 3,5", gráficos, curvas, estadísticas
Interfaces:	interfaz USB
Suministro de energía para los sensores:	Tensión de salida: 24 VCC ± 10 % Corriente de salida: 120 mA en modo continuo
Suministro de corriente:	Batería de iones de litio con cargador interno, tiempo de carga aprox. 4 h, PI 500 en modo continuo >4 h dependiendo del consumo de energía para el sensor externo
Fuente de alimentación:	100-240 VCA/50-60 Hz, 12 VCC-1 A, clase de seguridad 2 solo para aplicaciones en recintos secos
Dimensiones:	82 x 96 x 245 mm
Material de la carcasa:	PC/ABS
Peso:	450 g
Temperatura de uso:	0...50 °C temperatura ambiente
Temperatura de almacenamiento:	-20 hasta +70 °C
CEM:	DIN EN 61326
Entrada de sensor:	Para la conexión de sensores de presión, sondas térmicas, pinzas amperimétricas, sensores externos con 4...20 mA, 0-10 V, Pt 100, Pt 1000, Modbus
Tamaño de memoria:	Tarjeta de memoria de 16 GB, estándar