



Accesorios FA 500/510/515

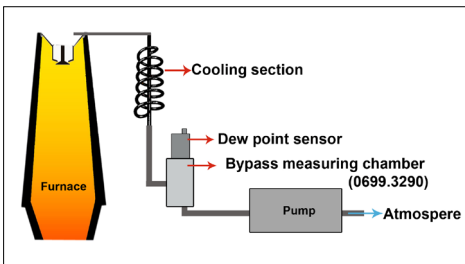


DESCRIPCIÓN	N.º PEDIDO
Manguera de PTFE con alta resistencia a la difusión con empalme de racor rápido de 6 mm, 1 m de largo	0554 0003
Manguera de PTFE con alta resistencia a la difusión de 6 mm, 1 m de largo	0554 0008



DESCRIPCIÓN	N.º PEDIDO
Recorrido de enfriamiento de acero inoxidable	0699 3291

- Tubo de acero inoxidable de 8 mm, enrollado en espiral.
- Con el recorrido de enfriamiento se pueden enfriar gases de proceso de hornos, etc. de altas temperaturas a una temperatura apta para el sensor de aprox. 50 °C. Debiendo evitarse quedar por debajo del punto de rocío.



DESCRIPCIÓN	N.º PEDIDO
Bomba de aspiración, máx. 0,9 l/min, 200 mbar para DP 510	0554 6520



DESCRIPCIÓN	N.º PEDIDO
Empalme para racor rápido, ancho nom. 7,2 - rosca exterior de G 1/2"	0530 1101



DESCRIPCIÓN	N.º PEDIDO
Set de control y comparación 11,3 % Hrel	0554 0002
Set de control y comparación 33 % Hrel	0554 0004
Set de control y comparación 75,3 % Hrel	0554 0005

- Los sets de control y comparación facilitan una humedad definida mediante una solución salina saturada
- El set de control y comparación se enrosca en el sensor de punto de rocío y permite así el control y la comparación sencillos y económicos sobre el terreno hasta un punto de rocío de -20 °Ctd.

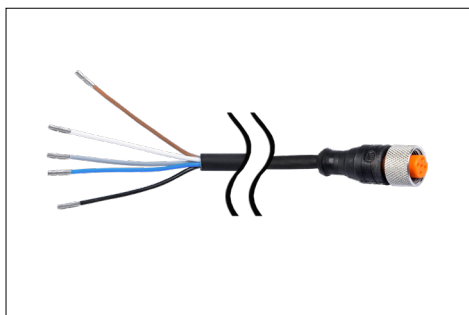


Accesorios FA 500/510/515



DESCRIPCIÓN	N.º PEDIDO
Caja de secado para sensores de punto de rocío CS	0699 2500

- La caja de secado protege el sensor y permite un tiempo de adaptación corto. Recomendada para el almacenamiento de sensores portátiles



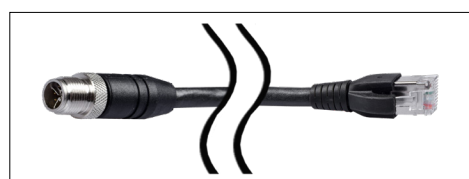
DESCRIPCIÓN	N.º PEDIDO
Cable de conexión para la serie VA/FA, 5 m	0553 0104
Cable de conexión para la serie VA/FA, 10 m	0553 0105
Cable de conexión para la serie VA/FA, 20 m	0553 0120
Cable de conexión para la serie VA/FA, 5 m blindado	0553 0129
Cable de conexión para la serie VA/FA, 10 m blindado	0553 0130
Línea para salida de alarma / impulsos, con conector M12, 5 m	0553 0106
Línea para salida de alarma/pulsos, con conector M12, 10 m	0553 0107



DESCRIPCIÓN	N.º PEDIDO
Conector M12 para FA 500/510/515	0 2000 0082
Conector M12 90°, acodado	0219 0060



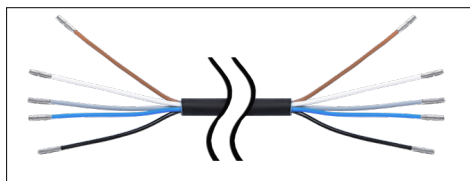
DESCRIPCIÓN	N.º PEDIDO
Conector adaptador FA 515/Michell easidew conector de válvula DIN 43650 formato C 8 mm	0 2000 1389



DESCRIPCIÓN	N.º PEDIDO
Cable de conexión Ethernet, 5 m de longitud, conector M12 codificación x (8 polos) en conector RJ 45	0553 2503
Cable de conexión Ethernet, 10 m de longitud, conector M12 codificación x (8 polos) en conector RJ 45	0553 2504
Cable de conexión Ethernet, 20 m de longitud, conector M12 codificación x (8 polos) en conector RJ 45	0553 2505



Accesorios FA 550



DESCRIPCIÓN	N.º PEDIDO
Línea de conexión de 5 m con extremos abiertos	0553 0108
Cable de conexión de 10 m con extremos abiertos	0553 0109



DESCRIPCIÓN	N.º PEDIDO
Racor para cable PNG - para modelo estándar	0553 0552

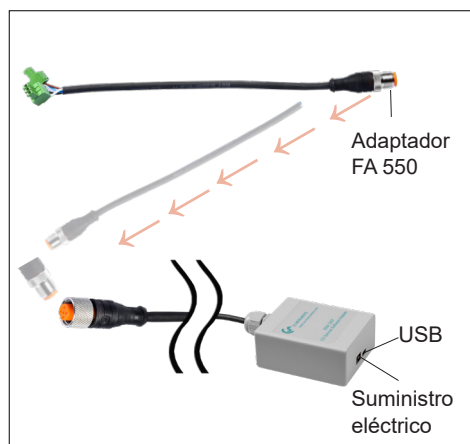
Accesorios para todos los FA 5xx



DESCRIPCIÓN	N.º PEDIDO
Fuente de alimentación en caja mural para máx. 2 sensores de la serie VA/FA 5xx, 100-240 V, 23 VA, 50-60 Hz/24 VCC, 0,35 A	0554 0110



DESCRIPCIÓN	N.º PEDIDO
Fuente de alimentación con enchufe 100-240 VAC / 23 VDC para VA/FA 5xx	0554 0109



DESCRIPCIÓN	N.º PEDIDO
Software CS Service incl. set de puerto para PC, conexión USB y adaptador de interfaz hacia el sensor	0554 2007



Cámaras de medición



DESCRIPCIÓN	N.º PEDIDO
Cámara de medición estándar para aire comprimido	0699 3390

- Apto para 2...16 bar
- Conexión de proceso: Niple insertable de ancho nom. 7.2 (serie Parker 26) o rosca interior G 1/4" para usar sin niple
- Conexión de sensor: Rosca interior G 1/2"
- Emite 2-3 litros/min. de aire de proceso en el entorno
- Los capilares de cobre alivian el aire comprimido y evitar el retorno de la humedad del aire ambiental a la cámara de medición



DESCRIPCIÓN	N.º PEDIDO
Cámara de medición de acero inoxidable para aire comprimido hasta 50 bar	0699 3292

- Apto para 2...50 bar
- Conexión de proceso: Rosca interior de G1/4"
- Conexión de sensor: Rosca interior G 1/2"
- Emite 2-3 litros/min. de aire de proceso en el entorno



DESCRIPCIÓN	N.º PEDIDO
Cámara de medición de alta presión para aire comprimido hasta 350 bar	0699 3590

- Apto para 30...350 bar
- Conexión de proceso: Rosca interior G 1/4"
- Conexión de sensor: Rosca interior G 1/2"
- Emite 2-3 litros/min. de aire de proceso en el entorno por una boquilla ultra-fina
- Con la válvula de alta presión se puede configurar individualmente la cantidad de aire para la extracción de la muestra, en función del nivel de presión. Con el filtro sinterizado se emite el aire de proceso en el entorno



DESCRIPCIÓN	N.º PEDIDO
Cámara de medición by-pass de acero inoxidable para medir el punto de rocío en gases bajo presión	0699 3290

- Apto para -1...500 bar
- Conexión de proceso: Rosca interior G 1/4" en la entrada de gas y rosca interior G 1/4" en la salida de gas
- Conexión de sensor: Rosca interior G 1/2"
- El caudal de mín. 2 litros/min. de gas debe ser garantizado in situ

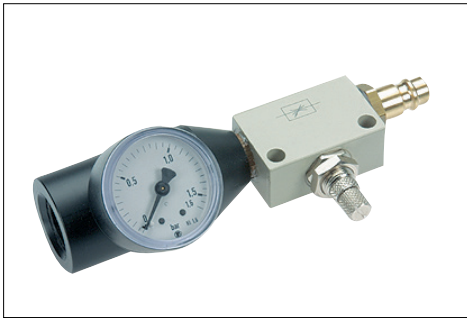


DESCRIPCIÓN	N.º PEDIDO
Cámara de medición estándar para aire comprimido	0699 3393

- Apto para 2...16 bar
- Conexión a proceso: NPT 1/2" rosca macho o NPT 1/4" rosca hembra cuando se utiliza sin adaptador
- Conexión del sensor: NPT 1/2" rosca hembra
- Libera 2-3 litros/min de aire de proceso al medio ambiente
- El capilar de cobre expande el aire comprimido y evita que la humedad del aire ambiente fluya de nuevo a la cámara de medición



Cámaras de medición



DESCRIPCIÓN

Cámara de medición para el punto de rocío atmosférico

N.º PEDIDO

0699 3690

- Apto para 2...16 bar
- Conexión de proceso: Niple insertable de ancho nom. 7.2 (serie Parker 26) o rosca interior G 1/4" para usar sin niple
- Conexión de sensor: Rosca interior G 1/2"
- Emite 2-3 litros/min. de aire de proceso en el entorno
- La válvula de estrangulación delante de la cámara de medición alivia el aire comprimido hasta la presión atmosférica en la cámara de medición. El manómetro integrado en la cámara de medición muestra la sobrepresión comparada con la atmósfera



DESCRIPCIÓN

Cámara de medición para secadores de granulado y gases

N.º PEDIDO

0699 3490

- Apto para -1...16 bar
- Conexión de proceso: Conector para manguera de 6 mm en la entrada y la salida o rosca interior de G 1/4" si se usa sin conectores
- Conexión de sensor: Rosca interior G 1/2"
- El caudal de mín. 2 litros/min. de aire/gas debe ser garantizado in situ