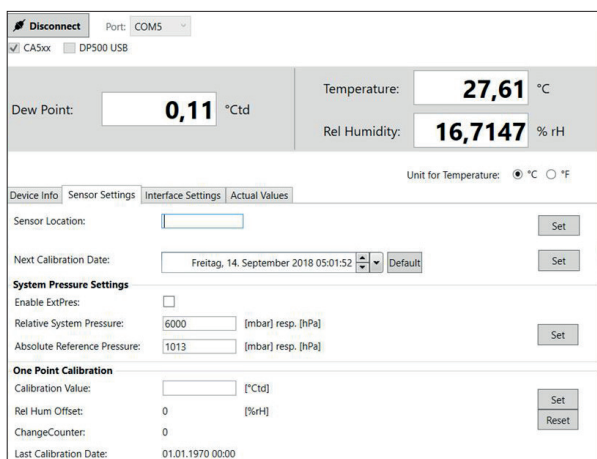
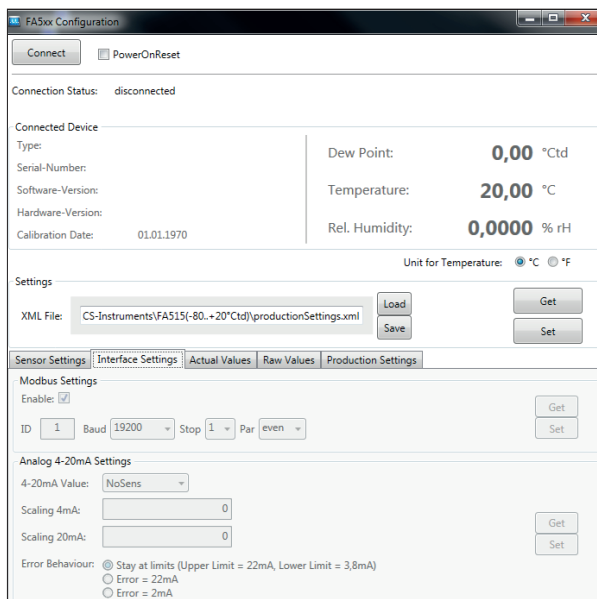


## CS Service-programvara

Med CS Service-programvaran inkl. usb Modbus gränssnittsadaptern kan dagpunktmätarna FA 510/ FA 515/ FA 500 konfigureras med en bärbar dator eller pc. Följande inställningar kan utföras med CS Service-programvaran:



- Skalering av 4...20 mA analogutgången
- Tilldelning av mätstorhet till analogutgången (t.ex. 4...20 mA = 0...10 g/m<sup>3</sup>)
- Enheter/mätstorheter som kan väljas: °Ctd, °Ftd, g/m<sup>3</sup>, mg/m<sup>3</sup>, ppmv/v, g/kg
- Utläsning av firmware-version, serienummer, datum för senaste kalibrering
- En-punkts-kalibrering (justering) av mätare i processen. För detta ändamål krävs en referensutrustning
- Uppdatering för givarens interna programvara (firmware)
- Inställning av Modbus, t.ex. Modbus-ID, baudhastighet, stoppbit, paritet



BESKRIVNING	BEST.-NR.
CS Service-programvara inkl. pc-anslutningsset, usb-anslutning och gränssnittsadapter till mätare	0554 2007