

DP 500/510 - 带数据记录器的便携式露点测量仪

应用领域:

- 压缩空气: 检查冷冻式干燥机、膜式干燥机、吸附式干燥机
- 工业气体: 检测 N₂、O₂ 等气体的残余湿度。
- 塑料行业: 检查造粒干燥机

特殊优势:

- 在 -80°Ctd 以下精确测量露点
- 响应时间短
- 3.5" 图形显示屏, 可通过触控功能方便地操作
- 集成有可保存测量值的数据记录器
- 可通过 U 盘读取数据的 USB 接口
- 计算所有必要的湿度测量变量, 比如 g/m³、mg/m³、ppm、V/V、g/kg、Ctdatm
- 第二个可自由分配的外部传感器输入端 (仅限 DP 510)
- 国际化: 多达 8 种可选语言



通过 U 盘向电脑传输数据

第二个可自由分配的外部传感器输入端 (仅限 DP 510)



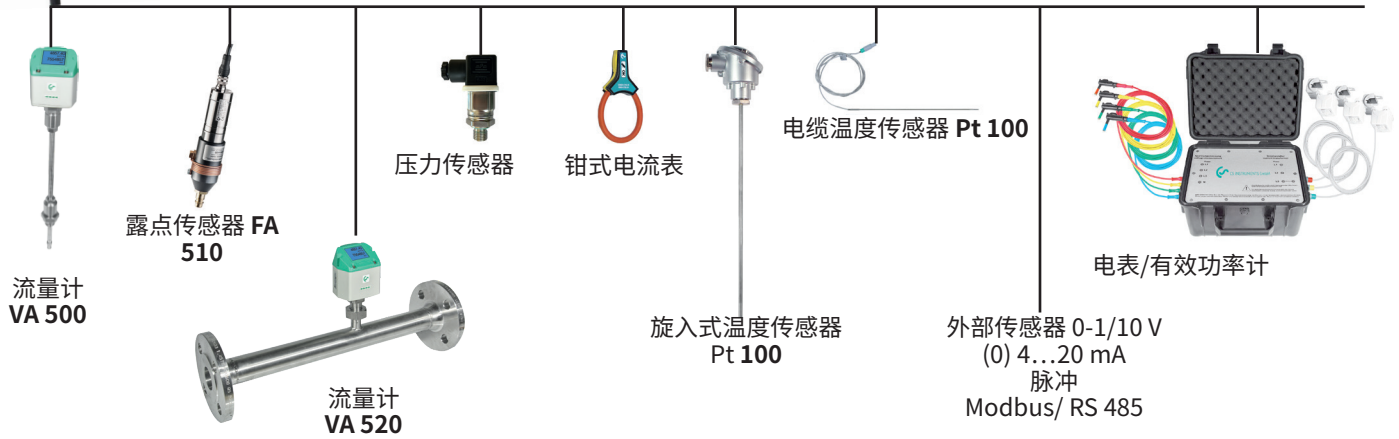
通过测量室和快速耦合器可快速安装



尤其适合服务技术人员 - 全部装置都放在一只工具箱内

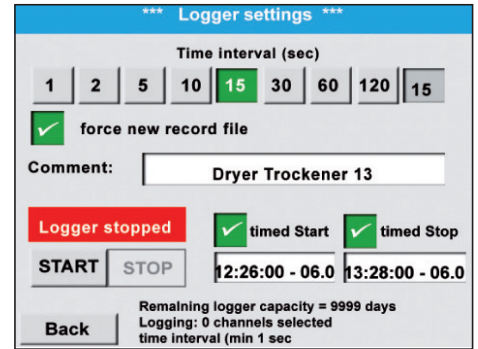
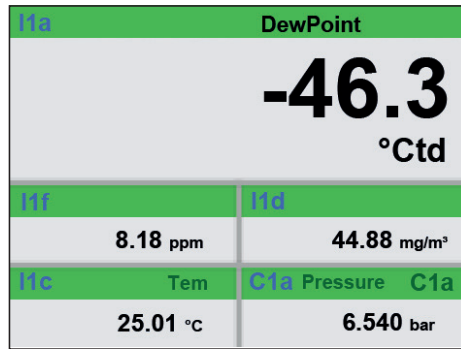
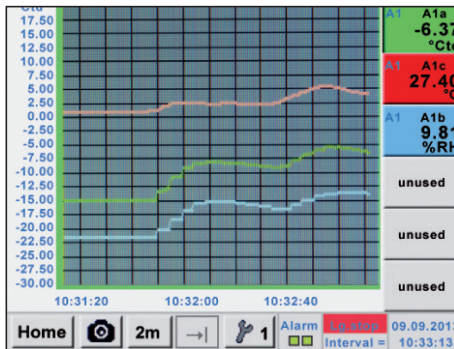


干燥容器可保护传感器, 实现快速的适应时间



所有可供选择的恰当传感器参见第 38 至 40 页

一目了然



以图表显示测量曲线, 这样有实际经验的人可全面了解自开始测量起干燥器的状态。

自动计算所有湿度测量物理测量变量。对于 DP 510, 另外显示外部传感器的测量值。

可保存最多一亿个测量值。与注释, 比如测量位置名称一起保存每项测量。可自由确定时间间隔。

说明	订购编号
装在工具箱中的 DP 500 套件包括	0600 0500
- 压缩空气和气体便携式露点测量仪 DP 500	0560 0500
- 最高 16 bar 的便携式测量室	0699 4490
- 防扩散的 PTFE 导线有快速耦合器, 长度 1 m	0554 0003
- 适用于 DP 500/DP 510 的电源适配器	0554 0009
- 11.3 % RH 控制和平衡套件	0554 0002
- 快速锁定耦合器	0530 1101
- CS 露点传感器的干燥容器	0699 2500
- DP 500 运输箱 (小号)	0554 6500
装在工具箱中的 DP 510 套件包括:	0600 0510
- 额外配有外部传感器输入端的便携式露点测量仪 DP 510	0560 0510
- 最高 16 bar 的便携式测量室	0699 4490
- 防扩散的 PTFE 导线有快速耦合器, 长度 1 m	0554 0003
- 适用于 DP 500/DP 510 的电源适配器	0554 0009
- 11.3 % RH 控制和平衡套件	0554 0002
- 快速锁定耦合器	0530 1101
- CS 露点传感器的干燥容器	0699 2500
- 适用于 DP 510 以及其他传感器的运输箱 (大号)	0554 6510
不包括在套件内的其他选装件:	
4 个可自由计算通道“数学计算功能”选项, (虚拟通道) 加、减、乘、除	Z500 5107
“适用于模拟信号的积算仪功能”选项	Z500 5106
CS 基础版 - 以图形和表格进行数据分析 - 通过 USB 或以太网读取测量数据, 供 2 个工位使用的许可证	0554 8040
在 -40°Ctd 或 3°Ctd 下精确校准, 包括 ISO 认证	0699 3396
可在 -80...+20°Ctd 范围内自由选择额外的校准点	0700 7710
最高 350 bar 的高压测量室	0699 3590
用于大气露点的测量室	0699 3690
有最低超压的造粒干燥机的测量室	0699 3490
- 压缩空气和气体便携式露点测量仪 DP 510 (最高 350 bar 的高压版本)	0560 0512
压缩空气和气体便携式露点测量仪 DP 500 (最高 350 bar 的高压版本)	0560 0501



拍照按键将当前屏幕保存为图片文件。不需要额外的软件。

DP 500/510 的技术参数	
显示屏:	3.5" 触摸屏
测量范围:	-80...+50°Ctd -20...+70°C 0...100 % 相对湿度
精度:	± 0.5°Ctd -10...+50°Ctd 典型值 ± 2°Ctd (剩余区域)
湿度测量变量:	g/m ³ , mg/m ³ , ppm V/V, g/kg, °Ctdatm, %rF
压力范围:	-1...50 bar 标准版本 -1...350 bar 特殊版本
接口:	USB 接口
数据记录器:	8 GB SD 存储卡 (一亿个数值)
电源:	输出电压: 24 VDC ± 10% 输出电流: 在持续运行时 120 mA
供电:	内部有可充电的锂离子电池, 可持续运行约 12 小时, 充电时间为 4 小时
螺纹式:	G 1/2" 不锈钢
环境温度:	0...50°C
EMC:	DIN EN 61326-1