



## PI 500 - 工业用途手持测量仪器

全新 PI 500 是一种可用于各种工业用途的通用手持测量仪器,比如可用于:

- 消耗/流量测量
- 压力/真空测量
- 温度测量
- 残余湿度/露点测量

其独特之处在于以图形显示彩色测量曲线。

可保存最多一亿个包括日期和测量位置名称的测量值。通过 U 盘可向电脑中传输测量值。使用 CS 基础版软件可方便地分析数据。

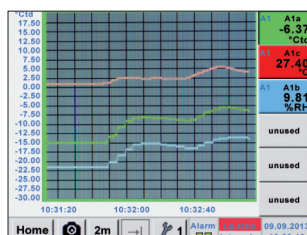
可方便快速地创建测量数据和服务报告。可选择在可自由配置的 PI 500 传感器输入端上连接以下传感器:

- 压力传感器(超压和负压)
- 流量计, VA 500/VA 520
- 温度传感器 Pt 100, Pt 1000/4...20 mA
- 露点传感器 FA 510
- 电子有效功率计
- 有以下信号的任意外部传感器:0...1/10 V, 0/4...20 mA, Pt 100, Pt 1000, 脉冲, Modbus



特殊优势:

- 适用于大量常用传感器信号的通用传感器输入端
- 内部有可充电的锂离子电池(约 12 小时续航时间)
- 3.5" 图形显示屏, 可通过触控功能方便地操作
- 集成有可保存测量值的数据记录器
- 可通过 U 盘读取数据的 USB 接口
- 国际化: 多达 8 种可选语言



以图表显示测量曲线。这样实际操作的人员便可全面了解自开始测量起干燥器的状态。



DewPoint	
<b>-46.3</b> °Ctd	
H1	H2
8.18 ppm	44.88 mg/m³
H3	C1a
25.01 °C	6.540 bar

自动计算所有湿度测量物理测量变量。对于 PI 500, 另外显示外部传感器的测量值。

Logger settings	
Time interval (sec)	
1	2
5	10
15	30
60	120
15	
<input checked="" type="checkbox"/> force new record file	
Comment: Dryer Trockener 13	
Logger stopped	<input checked="" type="checkbox"/> timed Start
START	STOP
12:26:00 - 06.0	13:28:00 - 06.0
Remaining logger capacity = 9999 days	
Logging: 0 channels selected	
time interval (min) 1 sec	
Back	

可保存最多一亿个测量值。每次测量都可以一同保存注解,比如:测量位置名称可自由确定时间间隔。

## PI 500 - 可选择大量传感器的手持测量仪器



输入信号	
信号电流 内部或外部电源	(0...20mA/4...20mA)
测量范围	0...20 mA
分辨率	0.0001 mA
精度	± 0.03 mA ± 0.05 %
输入电阻	50 Ω
信号电压:	(0...1 V)
测量范围	0...1 V
分辨率	0.05 mV
精度	± 0.2 mV ± 0.05 %
输入电阻	100 kΩ
信号电压	(0...10 V / 30 V)
测量范围	0...10 V
分辨率	0.5 mV
精度	± 2 mV ± 0.05 %
输入电阻	1 MΩ
RTD Pt 100	
测量范围	-200...850°C
分辨率	0.1°C
精度	± 0.2°C (-100...400°C) ± 0.3°C (剩余区域)
RTD Pt 1000	
测量范围	-200...850°C
分辨率	0.1°C
精度	± 0.2°C (-100...400°C)
脉冲	最小脉冲长度 500 μs
测量范围	频率 0...1 kHz 最高 30 VDC

说明	订购编号
PI 500, 集成有数据记录器的便携式手持测量仪器	0560 0511
4 个可自由计算通道的“数学计算功能”选项, (虚拟通道)加、减、乘、除	Z500 5107
“适用于模拟信号的积算仪功能”选项	Z500 5106
CS 基础版 - 以图形和表格进行数据分析 - 通过 USB 或以太网读取测量数据, 供 2 个工位使用的许可证	0554 8040
运输箱	0554 6510

其他传感器参见第 38 至 41 页

PI 500 的技术参数	
显示屏:	3.5" 透光 TFT 触控面板, 可显示图像、曲线、统计
接口:	USB 接口
传感器电源:	输出电压: 24 VDC ± 10% 输出电流: 在持续运行时 120 mA
供电:	内部有可充电的锂离子电池, 充电时间约为 4 h, PI 500 持续运行 > 4h, 取决于外部传感器的电流消耗量
电源:	100 - 240 VAC/50 - 60 Hz, 12 VDC - 1A, 2 级安全等级, 仅适于在干燥的房间内使用
尺寸:	82 x 96 x 245 mm
外壳材料:	PC/ABS
重量:	450 g
使用温度:	0...50°C 环境温度
存储温度:	-20 至 +70°C
EMC:	DIN EN 61326
传感器输入端:	用于连接压力传感器、温度传感器、钳式电流表、4...20 mA, 0-10V 的外部传感器, Pt 100, Pt 1000, Modbus
存储器容量:	16 GB - 标准存储卡