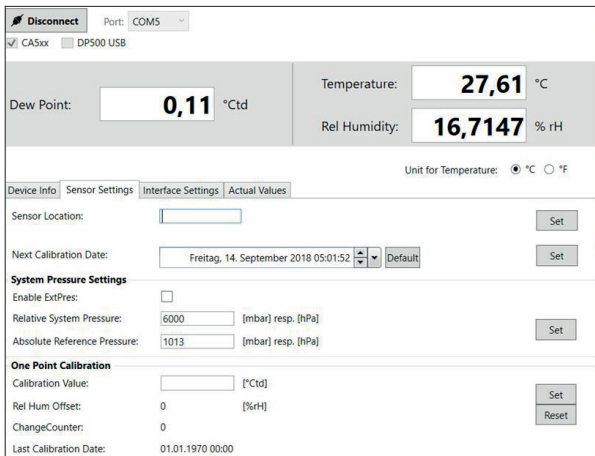
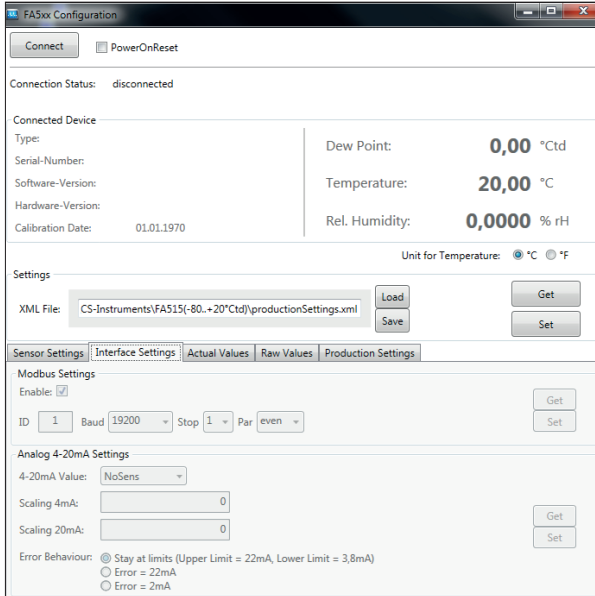


CS Service Software

CS Service Software ile USB – Modbus'a ek olarak arayüz adaptörü FA 510/ FA 515/ FA 500 çiğlenme noktası sensörleri Laptop/PC ile yapılandırılabilir. Aşağıdaki ayarlar ile CS Service Software gerçekleştirilebilir:



- 4...20 mA analog çıkışı ölçeklendirmesi
- Ölçüm büyüklüğünün analog çıkışa atanması (örn. 4...20 mA = 0...10 g/m³)
- Seçilebilir birimler/ölçüm büyüklükleri: °Ctd, °Ftd, g/m³, mg/m³, ppmv/v, g/kg
- En son yapılandırmanın bellenim versiyonu, seri numarası, tarihinin okunması
- İşlemdeki sensörlerin tek nokta kalibrasyonu (Ayarlama). Bunun için referans cihazı gereklidir
- Sensör içi yazılım güncellemesi (Bellenim)
- Modbus-ID, veri transferinde baud oranı, Stopbit, Parite gibi Modbus ayarlarının kurulumu



AÇIKLAMA

CS Service Software PC bağlantı seti, USB bağlantısı ve sensör için güç adaptörü

SİPARİŞ NO:

0554 2007