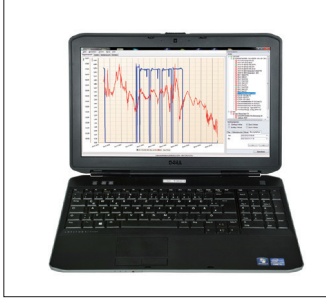




DP 400 mobil Entegre çiğlenme noktası ve basınç ölçümü

16 bar değerine kadar basınç altında tüm nem büyüklüklerinin ölçümü için

Entegre, şarj edilebilir pilli DP 400 mobil, özellikle saha kullanımı için tasarlanmıştır. Cihaza, yüksek hassasiyetli çiğlenme noktası sensörüne ek olarak, ayrıca 16 bar değerine kadar hassas bir basınç sensörü de entegre edilmiştir. Bu sayede °C td cinsinden basınçlı çiğlenme noktasının yanında, ayrıca °C cinsinden sıcaklık, bar cinsinden hat basıncı, diğer tüm nem ölçüm büyüklükleri (%rF, mg/m³, g/m³) ve basınca bağlı ölçüm değerleri (g/kg, ppm v/v, atm. çiğlenme noktası °C) de hesaplanabilir.



ÖZEL AVANTAJLAR:

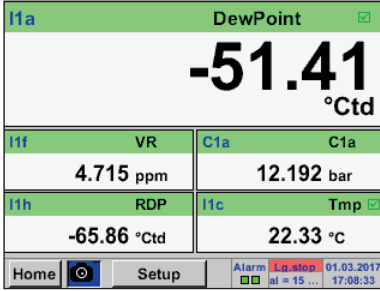
- -80 °Ctd'ye kadar hassas çiğlenme noktası ölçümü, ppm V/V, atmosferik çiğlenme noktası
- Sahada kullanım için dayanıklı taşıma çantası
- 16 bar değerine kadar entegre basınç ölçümü
- Entegre kuru hazneli entegre ölçüm haznesi, çiğlenme noktası sensörünü taşıma esnasında korur ve hızlı uyum süresi sağlar
- Uzun süre kararlı nem sensörü: Hassas, yağışmaya duyarsız, hızlı uyum süresi
- Opsiyonel: Dış sensörler için 2 ek sensör girişi
- Opsiyonel: Entegre veri kaydedici



Ölçüm gazı /Basınçlı hava beslemesi için 6 mm soket bağlantısı

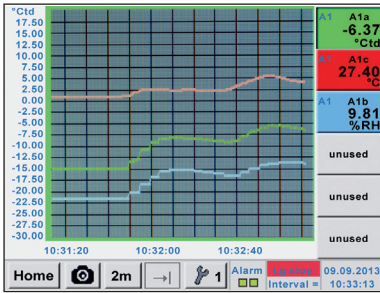
Opsiyon: aşağıdakiler için iki ek sensör girişi: (Tüketim, basınç, çiğlenme noktası, 4...20 mA, Modbus RTU...)

Dokunmatik ekran sayesinde kolay kullanım



Anlık ölçüm değerleri

Tüm ölçü değerleri tek bir bakışta görülebilir. Sınır değeri aşmaları kırmızı olarak gösterilir. Entegre basınç sensörü ile DP 400 mobil atmosferik çiğlenme noktasını hesaplayabilir.



Grafiksel görünüm

Grafiksel görünümde tüm ölçüm değerleri eğriler halinde gösterilmektedir. Parmak hareketi ile zaman aksında geriye gidilebilir (veri kaydedici olmadan mak. 24 saat, veri kaydedici ile ölçüm başlangıcına kadar).



Veri kaydedici

"Entegre veri kaydedici" seçeneği ile ölçülen değerler DP 400 mobil'de telefonunda saklanır. Zaman aralığı istenen şekilde ayarlanabilir. Aynı şekilde veri alınımın başlangıç ve bitiş süresi noktasını imkânı da vardır. Ölçüm değerleri USB arabirimi veya opsiyonel Ethernet arabirimi üzerinden okunabilir.

AÇIKLAMA

DP 400 mobil - Entegre basınç ölçümlü taşınabilir çiğlenme noktası ölçüm cihazı, PTFE hortum ve soket adaptörü için taşıma çantası dahil

Opsiyon: 100 milyon ölçüm değeri için entegre veri kaydedici

Opsiyon: Entegre Ethernet ve RS 485 Arayüz

Opsiyon: Entegre Webserver

Opsiyon: 4 serbest atanabilir kanal için "matematiksel hesaplama işlemi", (sanal kanallar) ekleme, çıkarma, bölme, çarpma

Opsiyon: Harici sensörler için 2 ek sensör girişi (1 x dijital sensör Modbus, 1 x analog sensör)

CS Basic - grafikli ve tablolu veri değerlendirmesi - ölçüm verilerinin USB veya Ethernet üzerinden okunması, 2 PC için lisans

VA/FA sensörlerinin mobil cihaz bağlantısı için bağlantı kablosu, ODU / M12, 5 m

Basınç, sıcaklık ve harici sensörlerin mobil cihazlara bağlanması için bağlantı kablosu, ODU/açık uçlar, 5 m

Basınç, sıcaklık ve harici sensörlerin mobil cihazlara bağlanması için bağlantı kablosu, ODU/açık uçlar, 10 m

ODU/ODU mobil cihazlar için uzatma hattı, 10m

SİPARİŞ NO:

0500 4505

Z500 4002

Z500 4004

Z500 4005

Z500 4007

Z500 4001

0554 8040

0553 1503

0553 0501

0553 0502

0553 0504

DP 400 MOBİL TEKNİK BİLGİLER

Ekran:	3,5" dokunmatik ekran
Ölçüm aralığı:	-80...+50 °Ctd -20...+70 °C %0...100 rF 0...16 bar ± %0,5
Doğruluk:	50...-20 °Ctd'de ± 1 °C -20...-50 °Ctd'de ± 2 °C -50...-80 °Ctd'de ± 3 °C
Nem ölçüm büyüklüğü:	g/m ³ , mg/m ³ , ppm V/V, g/kg, °Ctdatm, %rF
Arayüz:	USB arayüz
Veri kaydedici seçeneği:	16 GB SD hafıza Kartı (100 milyon değer)
Harici sensörler için gerilim beslemesi:	Çıkış gücü: 24 VDC ± %10 Çıkış akımı: Sürekli çalışmada 120 mA
Güç kaynağı:	Dahili şarj edilebilir lityum iyon akü yaklaşık 12 s sürekli çalışma, 4 s şarj süresi
Proses bağlantısı:	6 mm soket bağlantısı
Ortam sıcaklığı:	0...+50 °C
EMC:	DIN EN 61326-1

Uygun sensörlerin tümünü sayfa 39 ila 41 aralığında bulabilirsiniz