



FA 510/515 - Etraflıca düşünülmüş hizmet konseptine sahip yeni çiy noktası sensörleri

Standart 4...20 mA analog çıkışa ek olarak, yeni nesil çiy noktası sensörlerinin dijital RS 485 arayüzü (Modbus RTU) bulunur. Çiy noktası sensörü tarafından ölçülen ve hesaplanan çiy noktası, sıcaklık, mutlak nem gibi ölçüm değerleri dijital RS 485 arayüzü üzerinden, Modbus protokolü ile çağrılabilir.

Sensör teknolojisi ve değerlendirme elektronığı, özellikle de entegre sıcaklık telafisi gibi özelliklerle önceki modellere kıyasla daha da geliştirilmiştir. Bu, farklı ortam sıcaklıklarında daha doğru ölçümler ve sensör sinyalinin çözünürlüğünde artış anlamına gelir. Tıpkı önceki modeller gibi, yeni çiy noktası sensörleri de uzun vadeli istikrarlı ve güvenilir ölçüm değerleri ile öne çıkar. Sensör elemanı neme dayanıklıdır ve standart sinterlenmiş paslanmaz çelik kapak ile kontamine parçacıklarla doğrudan temasa karşı korunur.



Hizmet konsepti:

Yerinde tek noktalı kalibrasyon

FA 510/515 yerinde, yani işlem sırasında elle ölçüm cihazı DP 510 (referans ölçüm cihazı) ile kalibre edilebilir.



Yerinde sensör teşhisi

Dijital RS 485 arayüzü (Modbus RTU) üzerinden yerinde, işlem sırasında sensör teşhisi gerçekleştirilebilir. DP 510, PI 500, DS 400 mobil, DS 500 mobil modeli elle ölçüm cihazları ya da CS Hizmet Yazılımı yüklü bir dizüstü bilgisayar okuma cihazı olarak kullanılabilir.

Artık nem sensörü elemanının durumu, sıcaklık sensörü elemanının durumu ve son kalibrasyon tarihi okunur.

Yerinde sensör ayarı değişikliği

Sensör teşhisinin yanı sıra, bir dizüstü bilgisayar veya elle ölçüm cihazı kullanılarak sensörlerde aşağıdaki sensör ayarları da yapılabilir:

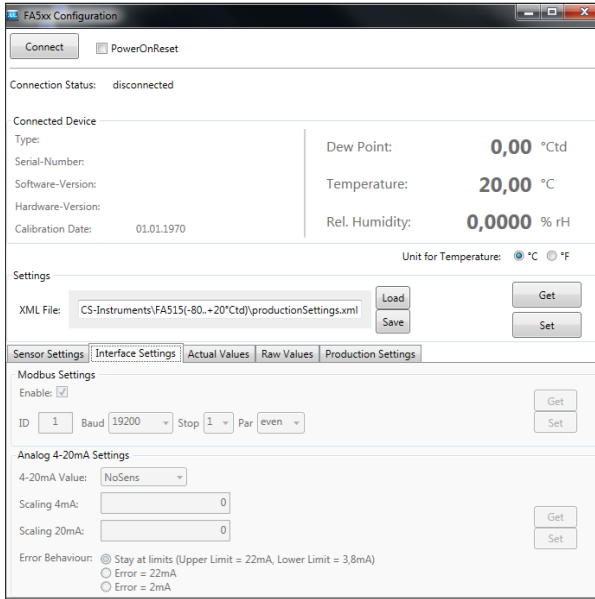
- 4...20 mA analog çıkışının ölçeklenmesi
- Ölçüm büyüklüğünün analog çıkışına sıralanması (Örn. 4...20 mA = 0...10 g/m³)

CS Hizmet Yazılımı

CS Hizmet Yazılımı ile USB-Modbus'a ek olarak arayüz adaptörü FA 510/ FA 515/ FA 500 çiy noktası sensörleri Laptop/PC ile yapılandırılabilir. Aşağıdaki ayarlar CS Hizmet Yazılımı ile gerçekleştirilebilir:



- 4...20 mA analog çıkışının ölçeklenmesi
- Ölçüm büyüklüğünün analog çıkışına sıralanması (Örn. 4...20 mA = 0...10 g/m³)
- Seçilebilir birimler/ölçüm büyüklükleri: °Ctd, °Ftd, g/m³, mg/m³, ppmv/v, g/kg
- En son yapılandırmanın bellek versiyonu, seri numarası, tarihinin okunması
- İşlemdeki sensörlerin tek nokta kalibrasyonu (Ayarlama). Bunun için referans cihazı gereklidir
- Sensör içi yazılım güncellemesi (Bellenim)
- Modbus-ID, veri transferinde baud oranı, Stopbit, Parite gibi Modbus ayarlarının kurulumu



AÇIKLAMA	SİPARİŞ NO.
CS Hizmet Yazılımı - PC Bağlantı Seti, USB bağlantısı ve sensör için arayüz adaptörü	0554 2007