



## PI 500 - Handmessgerät für die Industrie

Das neue **PI 500** ist ein universell einsetzbares Handmessgerät für viele Anwendungen in der Industrie wie z. B.:

- **Verbrauchs- / Durchflussmessung**
- **Druck- / Vakuummessung**
- **Temperaturmessung**
- **Restfeuchte- / Taupunktmessung**

Einzigartig ist die grafische Darstellung der farbigen Messkurven.

Bis zu 100 Mio. Messwerte können mit Datum und Messortnamen gespeichert werden. Per USB-Stick können die Messwerte in den PC übertragen werden. Mit der CS Basic Software können die Daten komfortabel ausgewertet werden.

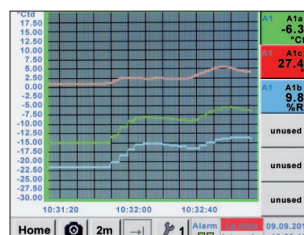
Messdaten und Serviceberichte können einfach und schnell erstellt werden. An dem frei konfigurierbaren Sensoreingang des PI 500 können wahlweise folgende Sonden angeschlossen werden:

- Drucksonden (Über- und Unterdruck)
- Verbrauchssonden, VA 500/VA 520
- Temperaturfühler Pt 100, Pt 1000/4...20 mA
- Taupunktsensoren FA 510
- Elektrischer Wirkleistungszähler
- Beliebige Fremdsensoren mit folgenden Signalen: 0...1/10 V, 0/4...20 mA, Pt 100, Pt 1000, Impuls, Modbus



### Besondere Vorteile:

- Universeller Sensoreingang für viele gängige Sensorsignale
- Intern aufladbare Li-Ion Akkus (ca. 12 h Dauerbetrieb)
- 3,5" Grafikdisplay / einfache Bedienung per Touchscreen
- Integrierter Datenlogger zur Speicherung der Messwerte
- USB-Schnittstelle zum Auslesen per USB-Stick
- International: Bis zu 8 Sprachen auswählbar



Messkurven werden graphisch angezeigt. Somit sieht der Praktiker auf einen Blick das Verhalten des Trockners seit dem Start der Messung.

DewPoint	
<b>-46.3</b> °Ctd	
A1f	A1a
8.18 ppm	44.88 mg/m <sup>3</sup>
A1c	A1a Pressure C1a
25.01 °C	6.540 bar

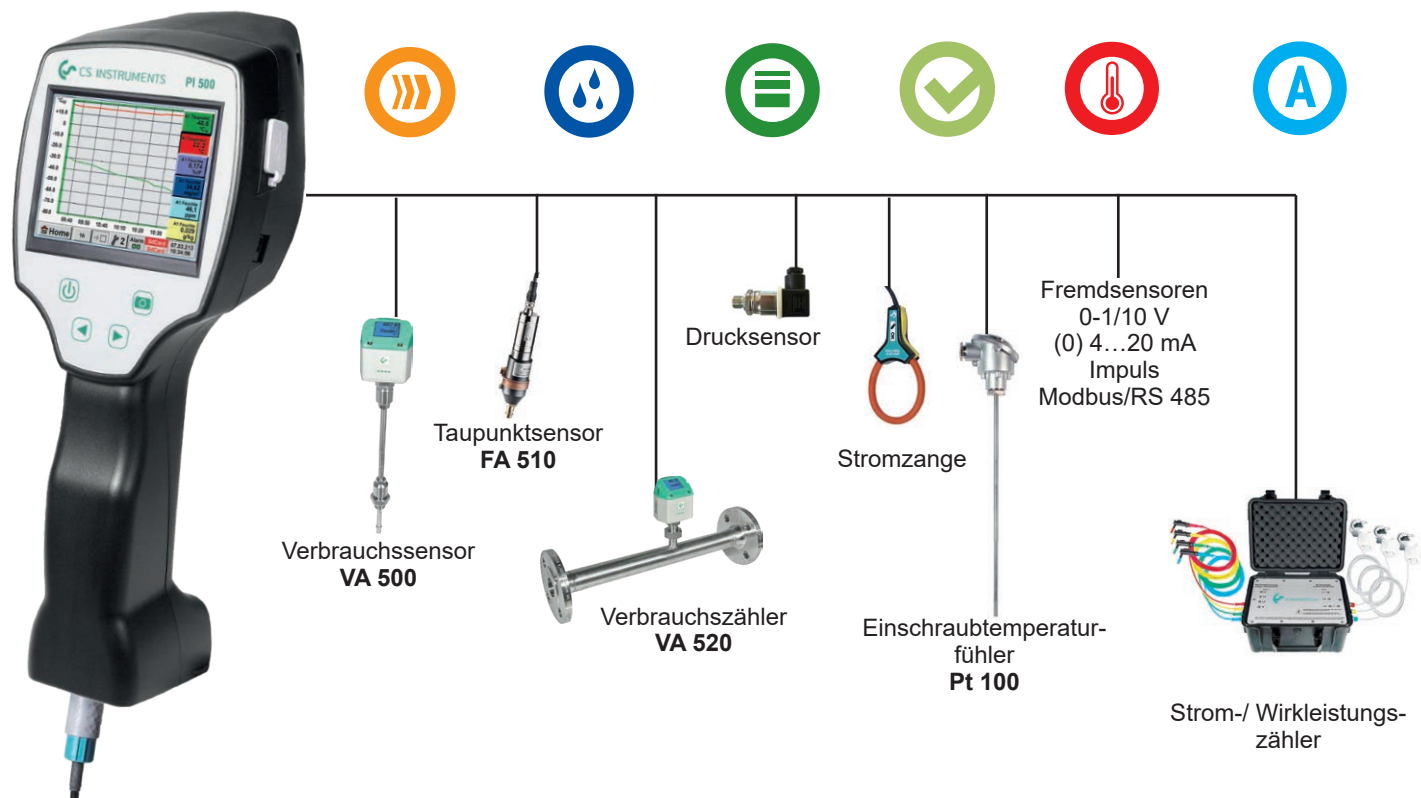
Alle physikalischen Messgrößen der Feuchtemessung werden automatisch berechnet. Beim PI 500 werden zusätzlich die Messwerte des externen Fühlers angezeigt.

Logger settings	
Time interval (sec)	
1	2 5 10 15 30 60 120 15
<input checked="" type="checkbox"/>	force new record file
Comment: <input type="text" value="Dryer Trockener 13"/>	
<input type="checkbox"/>	Logger stopped
<input checked="" type="checkbox"/>	timed Start
<input checked="" type="checkbox"/>	timed Stop
START	STOP
	12:26:00 - 06.0 13:28:00 - 06.0
Remaining logger capacity = 9999 days	
Logging: 0 channels selected	
time interval (min) 1 sec	
Back	

Bis zu 100 Mio. Messwerte können gespeichert werden. Jede Messung kann mit einem Kommentar, z. B.: Messortname gespeichert werden. Das Zeitintervall kann frei bestimmt werden.



## PI 500 - Handmessgerät mit großer Fühlerauswahl



EINGANGSSIGNALE	
<b>Signalstrom</b> Interne oder externe Spannungsversorgung	(0...20mA/4...20mA)
Messbereich	0...20 mA
Auflösung	0,0001 mA
Genauigkeit	$\pm 0,03 \text{ mA} \pm 0,05 \%$
Eingangswiderstand	50 $\Omega$
<b>Signalspannung:</b>	(0...1 V)
Messbereich	0...1 V
Auflösung	0,05 mV
Genauigkeit	$\pm 0,2 \text{ mV} \pm 0,05 \%$
Eingangswiderstand	100 k $\Omega$
<b>Signalspannung</b>	(0...10 V / 30 V)
Messbereich	0...10 V
Auflösung	0,5 mV
Genauigkeit	$\pm 2 \text{ mV} \pm 0,05 \%$
Eingangswiderstand	1 M $\Omega$
<b>RTD Pt 100</b>	
Messbereich	-200...850 °C
Auflösung	0,1 °C
Genauigkeit	$\pm 0,2 \text{ °C} (-100...400 \text{ °C})$ $\pm 0,3 \text{ °C (restl.Bereich)}$
<b>RTD Pt 1000</b>	
Messbereich	-200...850 °C
Auflösung	0,1 °C
Genauigkeit	$\pm 0,2 \text{ °C} (-100...400 \text{ °C})$
<b>Impuls</b>	
Messbereich	Min. Impulslänge 500 $\mu\text{s}$ Frequenz 0...1 kHz max. 30 VDC

BESCHREIBUNG	BESTELL-NR.
PI 500, tragbares Handmessgerät mit integriertem Datenlogger	0560 0511
Option „Mathematische Berechnungsfunktion“ für 4 frei berechenbare Kanäle (virtuelle Kanäle), Addition, Subtraktion, Division, Multiplikation	Z500 5107
Option „Totalisatorfunktion für analoge Signale“	Z500 5106
CS Basic – Datenauswertung grafisch und tabellarisch - Auslesen der Messdaten über USB oder Ethernet, Lizenz für 2 Arbeitsplätze	0554 8040
Transportkoffer	0554 6510

Weitere Sensoren finden Sie auf Seite 36 bis 39

TECHNISCHE DATEN PI 500	
<b>Display:</b>	3,5"-Touchpanel TFT transmissiv, Graphik, Kurven, Statistik
<b>Schnittstellen:</b>	USB-Schnittstelle
<b>Spannungsversorgung für Sensoren:</b>	Ausgangsspannung: 24 VDC $\pm 10\%$ Ausgangsstrom: 120 mA im Dauerbetrieb
<b>Stromversorgung:</b>	Intern aufladbare Li-Ion Akkus, Ladezeit ca. 4 h, PI 500 Dauerbetrieb > 4h abhängig von Stromverbrauch für ext. Sensor
<b>Netzteil:</b>	100 - 240 VAC/50 - 60 Hz, 12 VDC - 1A, Sicherheitsklasse 2 nur für Anwendung in trockenen Räumen
<b>Abmessungen:</b>	82 x 96 x 245 mm
<b>Gehäusematerial:</b>	PC/ABS
<b>Gewicht:</b>	450 g
<b>Einsatztemperatur:</b>	0...50 °C Umgebungstemperatur
<b>Lagertemperatur:</b>	-20 bis +70 °C
<b>EMV:</b>	DIN EN 61326
<b>Sensoreingang:</b>	Zum Anschluss von Druck-, Temperatursensoren, Stromzangen, Fremdsensoren mit 4...20 mA, 0-10V, Pt 100, Pt 1000, Modbus
<b>Speichergröße:</b>	16 GB - Speicherkarte Standard