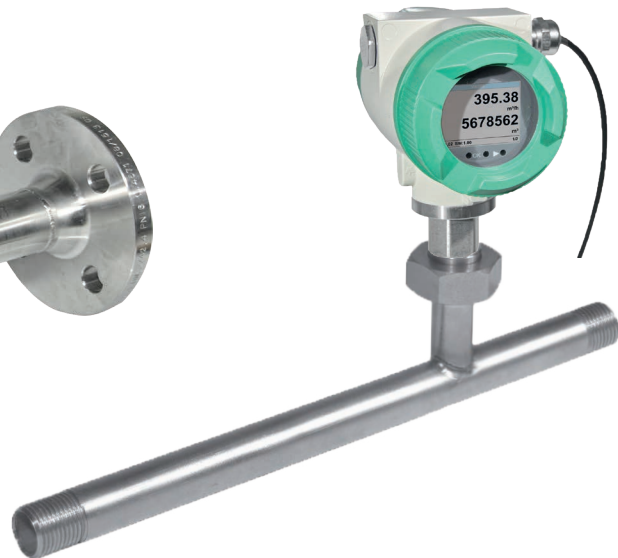




VA 570 - Inline-Durchfluss-Sensor



Flanschversion



Version mit Rohrgewinde R-Gewinde
oder NPT-Gewinde

Die VA 570 werden mit integrierter Messstrecke geliefert. Die Messstrecken stehen wahlweise als Flanschversion oder mit R-Gewinde bzw. NPT-Gewinde zur Verfügung.

Ein besonderer Vorteil ist die abschraubbare Messeinheit. Dadurch kann die Messeinheit für Kalibrier- oder Reinigungszwecke schnell und einfach ausgebaut werden, ohne dass die Messstrecke aufwändig ausgebaut werden muss. Die Messstrecke wird während dieser Zeit über einen Verschlussstopfen (Zubehör) abgedichtet.

Die Verschraubung mit Zentriervorrichtung ist so konstruiert, dass der Sensor beim Einschrauben in die Messstrecke exakt in der Mitte und auch exakt in Strömungsrichtung positioniert ist. Dies vermeidet unnötige Messwertfehler.

Besondere messtechnische Eigenschaften:

- 4 Werte im Display: Durchfluss, Gesamtverbrauch, Geschwindigkeit, Temperatur. Einheiten frei einstellbar
- Alle Messwerte, Einstellungen wie Gasart, Innendurchmesser, Seriennummer etc. über Modbus RTU abrufbar
- Umfangreiche Diagnosefunktionen auslesbar am Display oder Fernabfrage über Modbus wie z. B. Kalibrierzyklus, Fehlercodes, Seriennummer
- Meldung bei Überschreitung des Kalibrierzyklus
- Standardversion Genauigkeit 1,5 % v.M. \pm 0,3 % v.E.
- Präzisionsversion Genauigkeit 1,0 % v.M. \pm 0,3 % v.E.
- Messspanne von 1 : 1000 (0,1 bis 224 m/s)
- Konfiguration und Diagnose über Display, mobiles Handgerät PI 500, PC Servicesoftware vor Ort
- Gasart (Luft, Stickstoff, Sauerstoff, Argon etc.) frei einstellbar über PC Service-Software oder externes Gerät DS 400, DS 500, PI 500
- Referenzbedingungen °C und mbar/hPa frei einstellbar
- Nullpunkteinstellung, Schleichmengenunterdrückung
- Druckverlust vernachlässigbar

Besondere mechanische Eigenschaften:

- Robustes schlagfestes Alu Druckgussgehäuse für den Außenbereich IP 67
- Alle medienberührenden Teile aus Edelstahl 1.4571
- Auf Wunsch mit ATEX-Zulassung ATEX II 2G Ex d IIC T4 (bis 120°C)
- Auf Wunsch mit DVGW Zulassung für Erdgas (bis 16 bar)
- Druckbereich bis 16 bar, Sonderversion bis 40 bar
- Temperaturbereich bis 180 °C
- Keine beweglichen Teile, kein Verschleiß
- Sensorspitze sehr robust, einfach zu reinigen
- Gehäuse drehbar, Displayanzeige drehbar um 180°

Messbereichsendwerte - Durchfluss VA 570

		1/2"	3/4"	1"	1 1/4"	1 1/2"	2"	2 1/2"	3"
		m³/h (cfm)	m³/h (cfm)	m³/h (cfm)	m³/h (cfm)	m³/h (cfm)	m³/h (cfm)	m³/h (cfm)	m³/h (cfm)
Referenzbedingungen DIN 1945 / ISO 1217: 20°C, 1000 mbar									
Luft	Low-Speed (50 m/s)	20 (14)	45 (25)	75 (45)	140 (80)	195 (115)	320 (190)	550 (325)	765 (450)
	Standard (92,7 m/s)	45 (25)	85 (50)	145 (85)	265 (155)	365 (215)	600 (350)	1025 (600)	1420 (835)
	Max (185 m/s)	90 (50)	175 (100)	290 (170)	530 (310)	730 (430)	1195 (700)	2050 (1205)	2840 (1670)
	High-Speed (224 m/s)	110(60)	215 (125)	355 (210)	640 (375)	885 (520)	1450 (850)	2480 (1460)	3440 (2025)
Einstellung auf DIN 1343: 0°C, 1013,25 mbar									
Argon (Ar)	Low-Speed (50 m/s)	35 (20)	75 (40)	120 (70)	220 (130)	305 (180)	505 (295)	865 (510)	1200 (705)
	Standard (92,7 m/s)	70 (40)	135 (80)	230 (135)	415 (245)	570 (335)	935 (550)	1605 (945)	2225 (1310)
	Max (185 m/s)	140 (80)	275 (160)	460 (270)	830 (485)	1140 (670)	1870 (1100)	3205 (1885)	4440 (2615)
	High-Speed (224 m/s)	170 (100)	335 (195)	555 (325)	1005 (590)	1385 (815)	2265 (1330)	3880 (2285)	5380 (3165)
Kohlenstoffdioxid (CO2)	Low-Speed (50 m/s)	20 (14)	45 (25)	75 (45)	140 (80)	195 (115)	320 (185)	545 (320)	760 (445)
	Standard (92,7 m/s)	45 (25)	85 (50)	145 (85)	260 (155)	360 (210)	590 (345)	1015 (595)	1405 (825)
	Max (185 m/s)	90 (50)	175 (100)	290 (170)	525 (305)	720 (425)	1185 (695)	2030 (1190)	2810 (1655)
	High-Speed (224 m/s)	105 (60)	210 (125)	350 (205)	635 (370)	875 (515)	1430 (840)	2455 (1445)	3405 (2000)
Stickstoff (N2)	Low-Speed (50 m/s)	20 (13)	40 (25)	70 (40)	130 (75)	180 (105)	295 (175)	505 (300)	705 (415)
	Standard (92,7 m/s)	40 (20)	80 (45)	135 (75)	240 (140)	335 (195)	550 (320)	945 (555)	1305 (770)
	Max (185 m/s)	80 (45)	160 (95)	270 (155)	485 (285)	670 (395)	1100 (645)	1885 (1110)	2610 (1535)
	High-Speed (224 m/s)	100 (55)	195 (115)	325 (190)	590 (345)	815 (475)	1330 (780)	2280 (1340)	3165 (1860)
Sauerstoff (O2)	Low-Speed (50 m/s)	20 (13)	45 (25)	75 (40)	135 (80)	185 (110)	305 (180)	525 (310)	730 (430)
	Standard (92,7 m/s)	40 (25)	80 (45)	140 (80)	250 (145)	345 (205)	570 (335)	980 (575)	1355 (795)
	Max (185 m/s)	85 (50)	165 (95)	280 (165)	505 (295)	695 (410)	1140 (670)	1955 (1150)	2710 (1590)
	High-Speed (224 m/s)	105 (60)	205 (120)	340 (200)	610 (360)	845 (495)	1380 (810)	2365 (1390)	3280 (1930)
Lachgas (N2O)	Low-Speed (50 m/s)	20 (14)	45 (25)	75 (45)	140 (80)	190 (110)	315 (185)	540 (320)	750 (440)
	Standard (92,7 m/s)	40 (25)	85 (50)	140 (85)	260 (150)	355 (210)	585 (345)	1005 (590)	1395 (820)
	Max (185 m/s)	85 (50)	170 (100)	285 (170)	520 (305)	715 (420)	1170 (690)	2010 (1180)	2785 (1640)
	High-Speed (224 m/s)	105 (60)	210 (120)	345 (205)	630 (370)	865 (510)	1420 (835)	2435 (1430)	3375 (1985)
Erdgas (NG)	Low-Speed (50 m/s)	15 (8)	25 (15)	45 (25)	85 (50)	115 (65)	190 (110)	325 (190)	450 (265)
	Standard (92,7 m/s)	25 (15)	50 (30)	85 (50)	155 (90)	215 (125)	355 (205)	605 (355)	840 (495)
	Max (185 m/s)	50 (30)	105 (60)	170 (100)	310 (185)	430 (250)	705 (415)	1210 (710)	1680 (985)
	High-Speed (224 m/s)	65 (35)	125 (70)	210 (120)	380 (220)	520 (305)	855 (500)	1465 (865)	2035 (1195)



Optional: Anbindung an verschiedene Bussysteme

Zur Anbindung an moderne Bussysteme stehen unterschiedliche Optionsplatten zur Verfügung

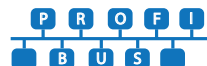
- Ethernet - Schnittstelle (Modbus-TCP) / PoE
- M-BUS
- Modbus-RTU
- Profibus DP - Schnittstelle (in Bearbeitung)
- Profinet - Schnittstelle (in Bearbeitung)
- HART (in Bearbeitung)



Ethernet Modbus-TCP

M12 Ethernet-Stecker, x-codiert

HART



M-Bus

Weiteres Zubehör siehe Seite 82 bis 86



VA 570 - Inline-Durchfluss-Sensor

Beispiel-Bestellcode VA 570:

0695 0570_A1_B1_C1_D1_E1_F1_G1_H1_I1_J1_K1_L1_M1_R1

Aussengewinde Messstrecken	
A1	R Aussengewinde
A2	NPT Aussengewinde
A3	Flansch DIN EN 1092-1
A4	Flansch ANSI 16.5 Class 150 lbs
A5	Flansch ANSI 16.5 Class 300 lbs

Option Display	
B1	mit integriertem Display
B2	ohne Display

Option Signalausgänge/Busanbindung	
C1	2 Stück 4...20 mA Analogausgang (galv. getrennt), Impulsausgang, RS 485 (Modbus-RTU)
C2	Profibus DP, 1 x 4...20 mA Analogausgang (galv. nicht getrennt), Impulsausgang, RS 485 (Modbus-RTU)
C4	1 x 4...20 mA Analogausgang (galv. nicht getrennt), Impulsausgang RS 485 (Modbus-RTU)
C5	Ethernet-Interface (Modbus/TCP), 1 x 4...20 mA Analogausgang (galv. nicht getrennt), Impulsausgang, RS 485 (Modbus-RTU)
C8	M-Bus, 1 x 4...20 mA Analogausgang (galv. nicht getrennt), Impulsausgang RS 485 (Modbus-RTU)
C9	Ethernet-Interface PoE (Power of Ethernet) Modbus/TCP, 1 x 4...20 mA Analogausgang (galv. nicht getrennt), Impulsausgang, RS 485 (Modbus-RTU)

Abgleich/Kalibration	
D1	kein Echtgasabgleich - Gasarteinstellung per Gaskonstante
D2	Echtgasabgleich in der unten ausgewählten Gasart

Gasart	
E1	Druckluft
E2	Stickstoff (N2)
E3	Argon (Ar)
E4	Kohlendioxid (CO2)
E5	Sauerstoff (O2)
E6	Lachgas (N2O)
E7	Erdgas (NG)
E8	Helium (He)
E9	Propan (C3H8)
E10	Methan (CH4)
E11	Biogas (Methan 50% : CO2 50%)
E12	Wasserstoff (H2)
E90	weiteres Gas / bitte Gasart angeben (auf Anfrage)
E91	Gasgemisch / bitte Mischungsverhältnis angeben (auf Anfrage)

Bezugsnorm	
F1	20°C, 1000 mbar
F2	0°C, 1013,25 mbar
F3	15°C, 981 mbar
F4	15°C, 1013,25 mbar

Maximaler Druck	
G1	16 bar
G2	40 bar

Oberflächenzustand	
H1	Normalausführung
H2	spezielle Reinigung öl- und fettfrei (z.B. für Sauerstoffanwendung etc.)
H3	Silikonfreie Ausführung inkl. spezielle Reinigung öl- und fettfrei

Genauigkeitsklasse	
I1	± 1,5% vom Messwert ± 0,3% v. E. (Standard)
I2	± 1% vom Messwert ± 0,3% v. E. (Präzision)

Maximale Gastemperatur an der Sensorspitze	
J1	bis 120°C Gastemperatur (nur bei ATEX-Version)
J2	bis 180°C Gastemperatur (Standard)

Zulassungen	
K1	Ex-freier Bereich - keine Zulassung
K2	ATEX II 2G Ex d IIC T4
K3	DVGW-Zulassung für Erdgas (max. Druck 16 bar)

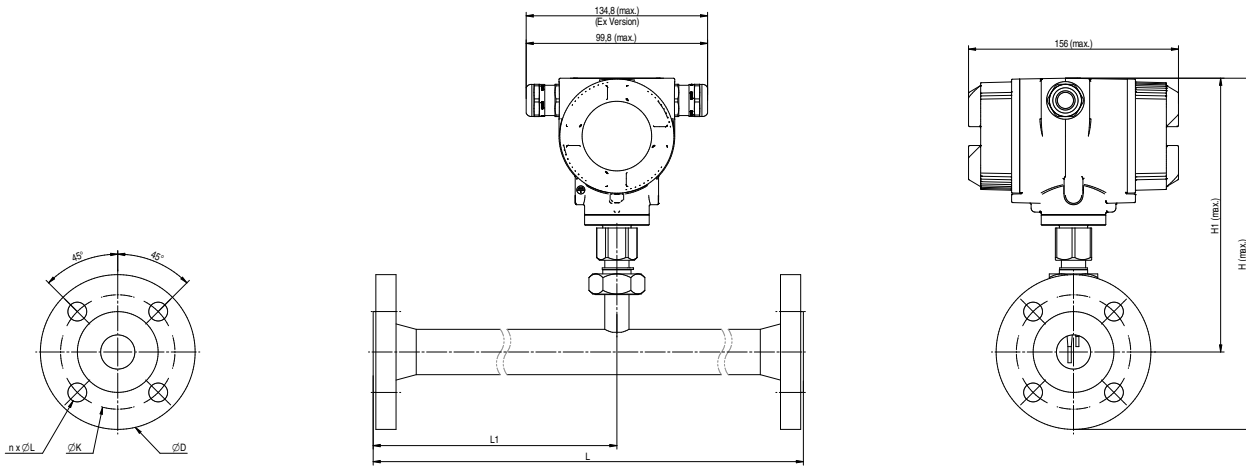
Messbereich (siehe Tabelle)	
M1	Max-Version (185 m/s)
M2	Low-Speed Version (50 m/s)
M3	Standardversion (92,7 m/s)
M4	High-Speed-Version (224 m/s)

Sondermessbereich	
R1	Sondermessbereich (Bei Bestellung bitte angeben)

Bestell-Nr. VA 570

BESCHREIBUNG	BESTELL-NR.
VA 570 Durchfluss- /Verbrauchssensor mit integrierter 1/2" Messstrecke	0695 0570 + Bestellcode A...R_
VA 570 Durchfluss- /Verbrauchssensor mit integrierter 3/4" Messstrecke	0695 0571
VA 570 Durchfluss- /Verbrauchssensor mit integrierter 1" Messstrecke	0695 0572
VA 570 Durchfluss- /Verbrauchssensor mit integrierter 1 1/4" Messstrecke	0695 0573
VA 570 Durchfluss- /Verbrauchssensor mit integrierter 1 1/2" Messstrecke	0695 0574
VA 570 Durchfluss- /Verbrauchssensor mit integrierter 2" Messstrecke	0695 0575
VA 570 Durchfluss- /Verbrauchssensor mit integrierter DN 15 Messstrecke mit Flansch	0695 2570
VA 570 Durchfluss- /Verbrauchssensor mit integrierter DN 20 Messstrecke mit Flansch	0695 2571
VA 570 Durchfluss- /Verbrauchssensor mit integrierter DN 25 Messstrecke mit Flansch	0695 2572
VA 570 Durchfluss- /Verbrauchssensor mit integrierter DN 32 Messstrecke mit Flansch	0695 2573
VA 570 Durchfluss- /Verbrauchssensor mit integrierter DN 40 Messstrecke mit Flansch	0695 2574
VA 570 Durchfluss- /Verbrauchssensor mit integrierter DN 50 Messstrecke mit Flansch	0695 2575
VA 570 Durchfluss- /Verbrauchssensor mit integrierter DN 65 Messstrecke mit Flansch	0695 2576
VA 570 Durchfluss- /Verbrauchssensor mit integrierter DN 80 Messstrecke mit Flansch	0695 2577
Weitere Zubehör:	
Verschlusskappe für Messstrecke in Aluminium	0190 0001
Verschlusskappe für Messstrecke in Edelstahl 1.4404	0190 0002
Anschlussleitung für Sonden 5 m mit offenen Enden	0553 0108
Anschlussleitung für Sonden 10 m mit offenen Enden	0553 0109
Ethernet-Anschlussleitung Länge 5 m, M12-Stecker x-codiert (8 pol.) auf RJ 45 Stecker	0553 2503
Ethernet-Anschlussleitung Länge 10 m, M12-Stecker x-codiert (8 pol.) auf RJ 45 Stecker	0553 2504
Netzteil im Wandgehäuse für max. 2 Sensoren der Serie VA/FA 5xx, 100-240 V, 23 VA, 50-60 Hz / 24 VDC, 0,35 A	0554 0110
ISO - Kalibrierzertifikat an 5 Messpunkten für VA Sensoren	3200 0001
Zusätzlicher Kalibrierpunkt (Punkt frei wählbar) Volumenstrom	0700 7720
CS Service-Software VA 550 inkl. Schnittstellenkabel zum PC (USB) und Steckernetzteil -zur Konfiguration / Parametrierung des VA 550	0554 2007
PNG Kabelverschraubung – für Standard VA 550/570	0553 0552
PNG Kabelverschraubung – für ATEX Version VA 550/570	0553 0551

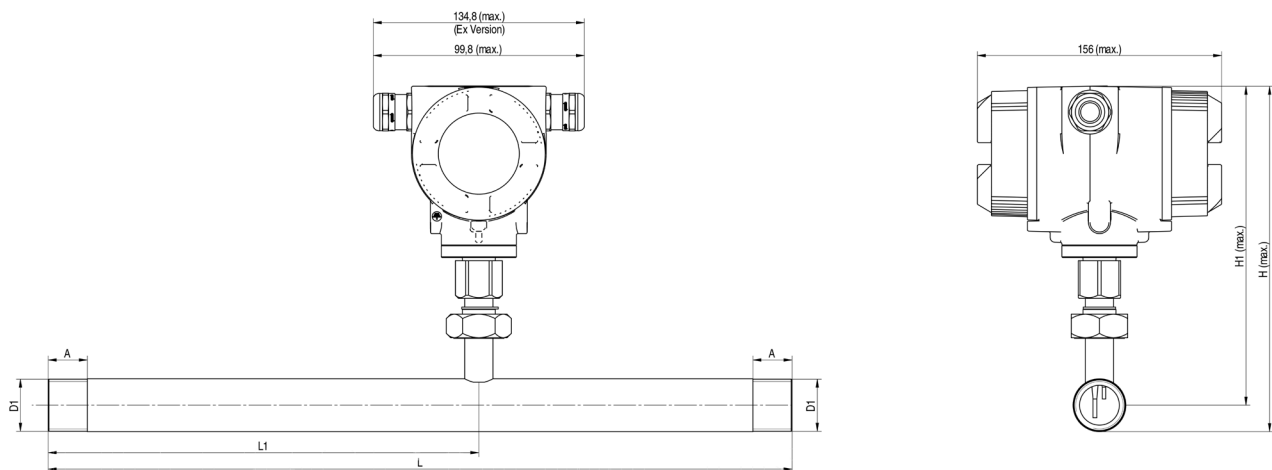
TECHNISCHE DATEN VA 570	
Messbereich VA 570:	bis 50 Nm/s, Low-Speed Version* bis 92,7 Nm/s, Standard Version* bis 185 Nm/s, Max. Version* bis 224 Nm/s, High-Speed Version*
	* Messbereich Nm ³ /h für verschiedene Rohrdurchmesser und Gase, siehe Tabelle Messbereiche Durchfluss
	* Alle Messwerte bezogen auf DIN 1343 Normbedingungen 0° und 1013 mbar ab Werk
Genauigkeit:	± 1,5 % v. M. ± 0,3 % v. E.
Genauigkeitsklasse (v. M. = vom Messwert) (v. E. = vom Endwert)	auf Wunsch: ± 1,0 % v. M. ± 0,3 % v. E.
Genauigkeitsangaben:	bezogen auf Umgebungstemperatur 22°C ± 2°C, Systemdruck 6 bar
Wiederholgenauigkeit:	0,25 % v. M. bei korrektem Einbau (Einbauhilfe, Lage, Einlaufstrecke)
Messprinzip:	Thermischer Massenstromsensor
Ansprechzeit:	t90 < 3 s
Einsatztemperaturbereich Fühlerrohr/ Anzeigeeinheit:	-40...180°C Standardversion, Fühlerrohr -40...70°C Anzeigeeinheit -40...120°C bei ATEX-Version
Einstellmöglichkeiten über Display, externes Handgerät PI 500, PC Service Software, Ferndiagnose:	Nm ³ /h, Nm ³ /min, Nl/min, l/s, ft/min, cfm, kg/h, kg/min, Innendurchmesser, Referenzbedingungen °C/°F, mbar/hPa, Nullpunktkorrektur, Schleichmengenunterdrückung, Skalierung Analogausgang 4...20 mA, Impuls/Alarm, Fehlercodes etc.
Ausgänge:	Standard: 1 x 4...20 mA Analogausgang (galv. nicht getrennt), Impulsausgang, RS 485 (Modbus-RTU) Optional: 2 x 4...20 mA aktiv, Modbus TCP, HART, Profibus DP, Profinet, M-Bus
Bürde:	< 500 Ohm
Zusätzliche Mittelwertberechnung:	über alle Messgrößen frei einstellbar über 1 Minute bis 1 Tag, z. B. 1/2 Stundenmittelwert, Tagesmittelwert
Schutzklasse:	IP 67
Material:	Gehäuse Aludruckguss, Fühlerrohr Edelstahl 1.4571
Betriebsdruck:	16 bar, in Sonderversion 40 bar
Spannungsversorgung:	18...36 VDC, 5 W
Zulassung:	ATEX II 2G Ex d IIC T4, DVGW



VA 570 - mit Flansch

Rohrgröße	AD Rohr - mm	ID Rohr - mm	L - mm	L1 - mm	H - mm	H1 - mm	Flansch DIN EN 1092-1		
							Ø D	Ø K	n x Ø L
DN 15	21,3	16,1	300	210	213,2	165,7	95	65	4 x 14
DN 20	26,9	21,7	475	275	218,2	165,7	105	75	4 x 14
DN 25	33,7	27,3	475	275	223,2	165,7	115	85	4 x 14
DN 32	42,4	36,0	475	275	235,7	165,7	140	100	4 x 18
DN 40	48,3	41,9	475*	275	240,7	165,7	150	110	4 x 18
DN 50	60,3	53,1	475*	275	248,2	165,7	165	125	4 x 18
DN 65	76,1	68,9	475*	275	268,2	175,7	185	145	8 x 18
DN 80	88,9	80,9	475*	275	275,7	175,7	200	160	8 x 18

*Achtung: Verkürzte Einlaufstrecke. Bauseits auf empfohlene Mindesteinlaufstrecke (Länge = 15 x Innendurchmesser) achten !



VA 570 - Gewinde

Anschlussgewinde	AD Rohr - mm	ID Rohr - mm	L - mm	L1 - mm	H - mm	H1 - mm	A - mm
R 1/2"	21,3	16,1	300	210	176,4	165,7	20
R 3/4"	26,9	21,7	475	275	179,2	165,7	20
R 1"	33,7	27,3	475	275	182,6	165,7	25
R 1 1/4"	42,4	36,0	475	275	186,9	165,7	25
R 1 1/2"	48,3	41,9	475*	275	186,9	165,7	25
R 2"	60,3	53,1	475*	275	195,9	165,7	30

*Achtung: Verkürzte Einlaufstrecke. Bauseits auf empfohlene Mindesteinlaufstrecke (Länge = 15 x Innendurchmesser) achten!