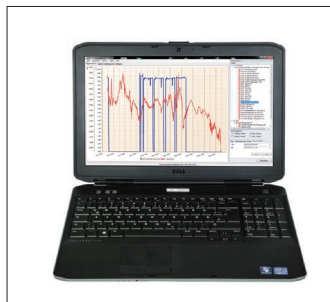




DP 400 MOBILE - mesure du point de rosée et pression

mesure tous les paramètres de l'hygrométrie jusqu'à 16 bar

Le DP 400 MOBILE pour la mesure du point de rosée est spécialement développé pour l'utilisation sur le terrain et est équipé d'une batterie interne rechargeable. En plus d'un capteur de point de rosée très précis, l'appareil contient également un capteur de pression précis jusqu'à 16 bar. Ainsi, grâce aux mesures simultanées du point de rosée en ° Ctd, de la température en °C et de la pression de la conduite, en bars, le DS 400 permet également de calculer les paramètres d'humidité en % HR, mg/m³, g/m³ ainsi que les concentrations g/kg, ppmV. De surcroît, il est capable de calculer les points de rosée à la pression atmosphérique.



ATOUTS :

- Précision de la mesure de point de rosée à partir de -80 ° Ctd
- Valise de transport robuste
- Capteur de pression jusqu'à 16 bar intégré
- Un volume dessiccant est inclus à la chambre de mesure afin de protéger le capteur de point de rosée pendant le transport et assurer un temps de réponse rapide
- Capteur d'humidité d'une exceptionnelle stabilité dans le temps
- En option : 2 entrées auxiliaires pour capteurs externes
- En option : enregistreur de données intégré (datalogger)

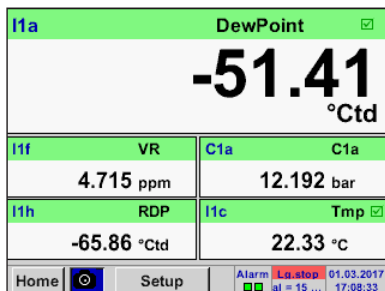


Raccord 6 mm pour entrée gaz/air comprimé

En option : 2 entrées capteurs (débit, pression, point de rosée, 4...20 mA, Modbus RTU...)



Utilisation intuitive sur écran tactile



Mesures instantanées

Toutes les valeurs mesurées sont visibles en un coup d'œil. Grâce au capteur de pression interne, le DP 400 MOBILE est capable de calculer le point de rosée à la pression atmosphérique. Les dépassements de seuil limite est signalé par une alarme indiquée en rouge.



Mode graphique

Dans la vue graphique, toutes les valeurs mesurées sont indiquées sous forme de courbes. Il est possible de revenir sur l'axe du temps par un glissé du doigt (jusqu'à 24 h maximum sans enregistreur et toutes les données depuis le début de la mesure avec l'option enregistreur).



Enregistreur

Les valeurs mesurées sont stockées dans le DP 400 avec l'option « Enregistreur de données intégré ». L'intervalle de temps peut être librement défini. En outre, il est possible de définir l'heure de début et l'heure de fin de l'enregistrement des données. Lecture des données mesurées via le port USB ou via l'interface Ethernet en option.

DESCRIPTION	RÉFÉRENCE	CARACTÉRISTIQUES TECHNIQUES DP 400 MOBILE
DP 400 MOBILE - hygromètre de point de rosée portable avec mesure de pression intégrée, inclus une sacoche de transport pour tube en téflon et alimentation	0500 4505	Affichage : Écran tactile 3,5"
En option : enregistreur intégré pour 100 millions de valeurs	Z500 4002	Étendue de mesure : -80...+50°Ctd (rosée) -20...+70°C (temp.) 0...100 % hr (hum. rel.) 0...16 bar ± 0,5 %
En option : interface Ethernet et RS485 intégré	Z500 4004	Précision : ± 1°C à 50...-20°Ctd ± 2°C à -20...-50°Ctd ± 3°C à -50...-80°Ctd
En option : serveur Web intégré	Z500 4005	Toutes les grandeurs de mesure d'humidité : g/m ³ , mg/m ³ , ppm V/V, g/kg, °Ctd atm, %HR
En option : « Fonction Calculs Mathématiques » pour 4 voies configurables (voies virtuelles) : opérateurs addition, soustraction, multiplication, division	Z500 4007	Interface : Interface USB, Ethernet
En option : 2 entrées supplémentaires pour capteurs externes (1 x capteur numérique Modbus, 1 x capteur analogique)	Z500 4001	Enregistreur de données, en option : Carte mémoire SD 8 Go (100 millions de valeurs)
CS Basic -Logiciel d'évaluation des données sous formes graphique ou tableaux - téléchargement des données via le port USB par une clef USB. Licence pour 2 postes de travail	0554 8040	Alimentation des capteurs externes : Tension de sortie : 24 Vdc ± 10% Courant de sortie : 120 mA en continu
Câble pour capteurs de la série VA/FA, aux appareils mobiles, connecteurs ODU / M12, 5 mètres	0553 1503	Alimentation : Batteries Li-Ion internes, recharge 4h pour environ 12 h de fonctionnement en continu
Câble pour capteur de pression, température ou capteurs tiers, aux appareils mobiles, ODU / extrémités dénudés, 5 mètres	0553 0501	Raccordement fluide : Raccords enfichables 6 mm
Câble pour capteur de pression, température ou capteurs tiers, aux appareils mobiles, ODU / extrémités dénudés, 10 mètres	0553 0502	Température ambiante : 0...+50°C
Rallonge de câble ODU M /ODU F, pour appareils mobiles, 10 mètres	0553 0504	CEM : DIN EN 61326-1