



## Étalonnage de capteurs à point de rosée

### Prestations d'étalonnage en point de rosée sur la gamme -80°Ctd ...20°Ctd

Nous pouvons étalonner à la fois nos capteurs de point de rosée, mais également ceux d'autres fabricants. Notre laboratoire est équipé d'hygromètres étalons de haute précision. Nous sommes en mesure de délivrer des certificats d'étalonnage raccordés DKD ou accrédités BAM et garantissons une incertitude de 0,1°C de rosée.

#### Avantage

Grâce à la liaison numérique, seul le transmetteur de point de rosée doit être étalonné. Les afficheurs restent câblés sur site.



Étalonnage : de -80 à 20 °Ctd -  
Incertitude de la référence DKD : 0,1 °Ctd



### Flacon de vérification et d'étalonnage

Les flacons de vérification et d'étalonnage mettent à disposition une humidité définie grâce à différentes solutions salines saturées.

Le flacon de vérification et d'étalonnage est vissé sur le capteur de point de rosée. Il permet, ainsi, une vérification sur site simple et économique jusqu'à -20°C de point de rosée.

DESCRIPTION	RÉFÉRENCE
Étalonnage de précision à -40 °Ctd ou 3°Ctd avec certificat ISO	0699 3333
1 point d'étalonnage supplémentaire au choix compris entre -80...20°Ctd	0700 7710
Flacon de vérification et d'étalonnage 11,3% HR	0554 0002
Flacon de vérification et d'étalonnage 33 % HR	0554 0004
Flacon de vérification et d'étalonnage 75,3 % HR	0554 0005
Étalonnage de précision à -40 ° Ctd ou + 3 ° Ctd avec certificat ISO	0699 3396
Appareil de remplacement pendant la durée de l'étalonnage	0699 3900
Échange standard anticipé avec certificat d'étalonnage à -40 ° Ctd	0699 3990

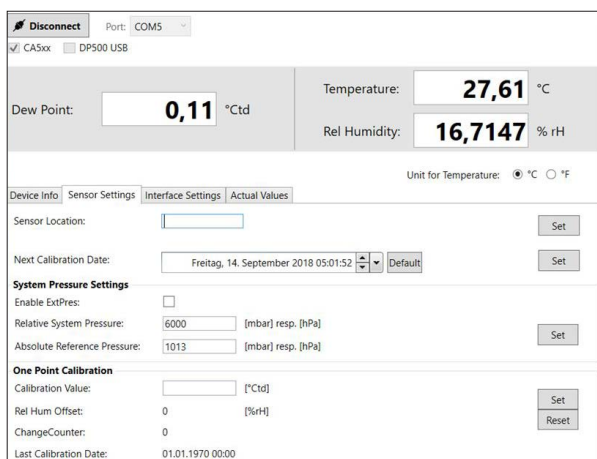
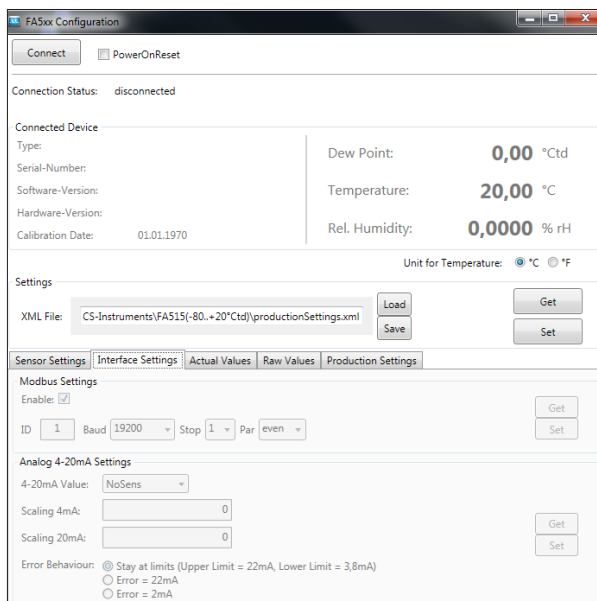


# CS Service Software - kit interface PC & logiciel

Avec le logiciel CS Service ainsi que l'interface USB - Modbus, les capteurs de point de rosée FA 510 / FA 515 / FA 500 peuvent être configurés par ordinateur portable/PC. En effet, le logiciel CS Service permet les paramétrages suivants :



- Mise à l'échelle de la sortie analogique 4 ... 20 mA
- Attribution de la grandeur de mesure à la sortie analogique ( par ex. 4...20 mA = 0...10 g/m³ ou -100...+20°C de rosée ou 0...10% HR, etc)
- °Ctd, °Ftd, g/m³, mg/m³, ppmv/v, g/kg, %HR
- Lecture de la version du firmware, du numéro de série, de la date du dernier étalonnage
- Étalonnage à un point (ajustement) des capteurs sur site. Pour ce faire, un appareil étalon est nécessaire
- Mise à jour du logiciel interne des capteurs (firmware)
- Réglages des paramètres Modbus, tels que ID Modbus, vitesse de transmission, bit d'arrêt, parité



DESCRIPTION	RÉFÉRENCE
Kit CS Service Software pour la configuration et la maintenance des capteurs de la série FA5xx et VA5xx. Il inclut : interface USB vers PC ; cordons capteurs ; alimentation secteur ; logiciel PC	0554 2007