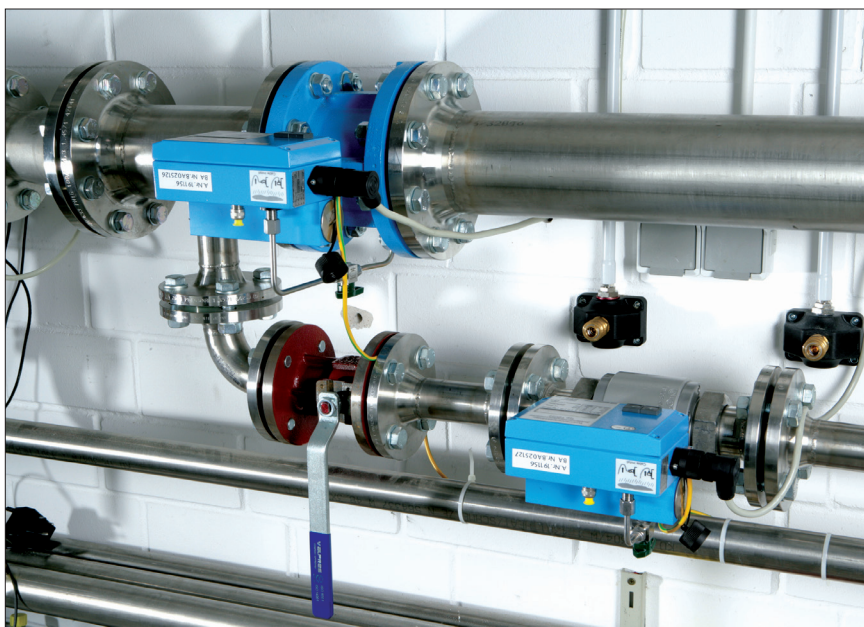


# Étalonnage des débitmètres

Le laboratoire d'étalonnage CS propose des prestations d'étalonnage et l'ajustage des débitmètres CS, ainsi que ceux d'autres fabricants.

Les étalons de hautes précisions employés garantissent une incertitude de  $\pm 0,5\%$  de la valeur mesurée.



## Avantage particulier :

- Grâce aux liaisons numériques, seuls les transmetteurs de débit nécessitent l'étalonnage. Ainsi, nul besoin de calibrer les stations d'affichage DS 400, qui peuvent rester sur site.

<b>Étendue d'étalonnage :</b>	de 0 à 4.000 m³/h sous pression
<b>Incertitude de la référence :</b>	entre 0,5 et 1 % de la valeur de mesure

DESCRIPTION	RÉFÉRENCE
Étalonnage et ajustage de précision en 5 points pour débitmètres massique thermique VA 500/550 avec certificat ISO	0695 3333
Étalonnage et ajustage de précision en 5 points pour débitmètres massique thermique VA 520/570 avec certificat ISO	0695 3332
Point de d'étalonnage supplémentaire (valeur à préciser)	Sur demande
Étalonnage réalisé sur gaz réel	3200 0015

RÉFÉRENCE
0695 3333
0695 3332
Sur demande
3200 0015