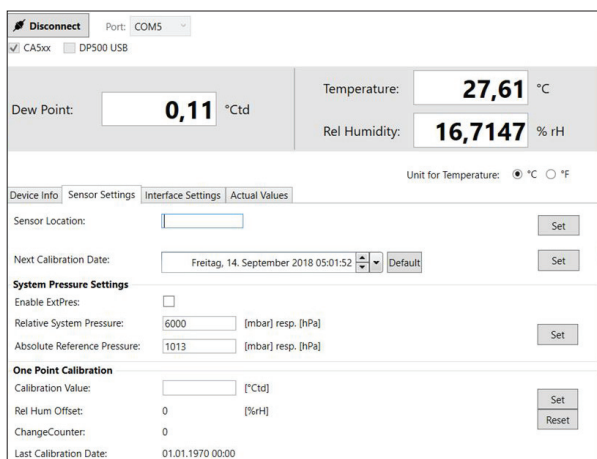
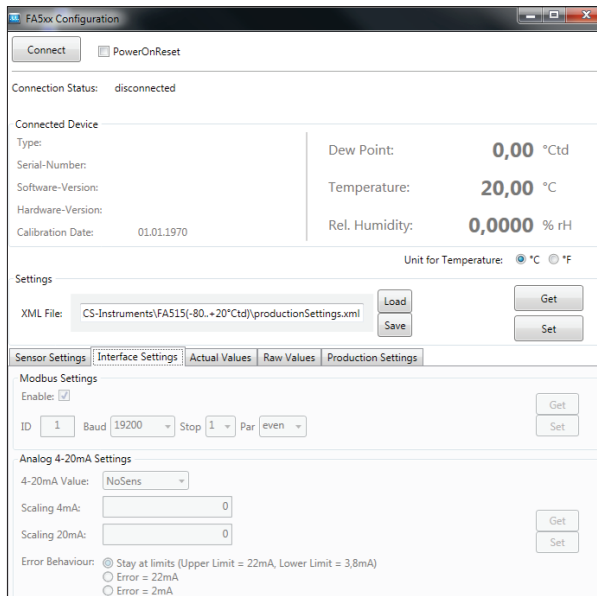


## CS Service Software

Cu softul CS Service care include adaptorul interfata USB - Modbus, senzorii pentru punct de roua FA 510 / FA 515 / FA 500, pot fi configurati cu ajutorul unui laptop sau PC. Cu programul CS Service Software se pot efectua urmatoarele setari:



- Scalarea iesirii analogice de 4 ... 20 mA
- Atribuirea iesirii analogice a parametrului masurat (de exemplu 4...20 mA = 0...10 g/m<sup>3</sup>)
- Alegerea unitatii de masura: °Ctd, °Ftd, g/m<sup>3</sup>, mg/m<sup>3</sup>, ppmv/v, g/kg
- Citirea urmatoarelor informatii: versiunea firmware, data fabricatiei, seria, data ultimei calibrari
- Calibrarea intr-un singur punct - pentru aceasta procedura este necesar un instrument de referinta
- Actualizarea softului senzorului (firmware)
- Setarea parametrilor Modbus, cum ar fi Modbus-ID, Baud rate, Stopbit, Parity



DESCRIERE	COD
CS Service Software pentru senzori FA/VA, inclusiv set conectare la PC, adaptor USB si interfata pentru senzor	0554 2007