



# DS 400 Contor debit pentru aer comprimat si gaze



## Inregistrator grafic DS 400

- Afisaj grafic 3,5" cu ecran cu atingere - arata evolutia valorilor masurate sub forma de grafic color
- 2 intrari pentru senzori de consum si punct de roua
- Interfata USB pentru citirea valorilor inregistrate cu ajutorul unui stick USB
- Optional: 2 intrari suplimentare pentru senzori presiune, contoare electrice, etc.
- Optional: inregistrator pentru 100 mil. de valori masurate (card SD 2 GB)
- Optional: interfata Ethernet si RS 485 (protocol Modbus)
- Optional: Webserver
- Optional: CS Soft Basic - evaluare confortabila a valorilor masurate

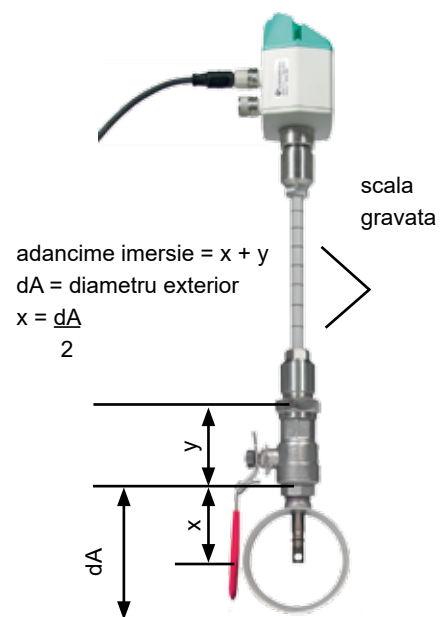
## Senzor debit VA 500

- Instalare usoara si demontare sub presiune cu ajutorul valvei cu bila 1/2"
- Mai multe tipuri de gaze selectabile via DS 400
- Aplicabil de la DN15 la DN 1000
- Setare diametru intern al conductei via DS 400
- Iesire 4...20 mA pentru m<sup>3</sup>/h
- Iesire impuls pentru m<sup>3</sup> (consum total)

### Domenii masurare debit VA 500 pentru aer comprimat (ISO 1217:1000 mbar, 20 °C)

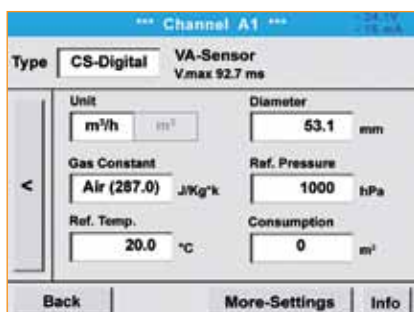
Diametrul interior al conductei			VA 500 Standard (92,7 m/s)	VA 500 Max. (185,0 m/s)	VA 500 HighSpeed (224,0 m/s)
Inch	mm		Domeniu masurare de la ... la	Domeniu masurare de la ... la	Domeniu masurare de la ... la
1/2"	16,1	DN 15	2,5...760 l/min	3,5...1516 l/min	6,0...1836 l/min
3/4"	21,7	DN 20	0,3...89 m <sup>3</sup> /h	0,4...178 m <sup>3</sup> /h	0,7...215 m <sup>3</sup> /h
1"	27,3	DN 25	0,5...148 m <sup>3</sup> /h	0,6...295 m <sup>3</sup> /h	1,1...357 m <sup>3</sup> /h
1 1/4"	36,0	DN 32	0,9...280 m <sup>3</sup> /h	1,2...531 m <sup>3</sup> /h	2,5...644 m <sup>3</sup> /h
1 1/2"	41,9	DN 40	1,2...365 m <sup>3</sup> /h	1,5...728 m <sup>3</sup> /h	3,0...886 m <sup>3</sup> /h
2"	53,1	DN 50	2...600 m <sup>3</sup> /h	2,5...1198 m <sup>3</sup> /h	4,6...1450 m <sup>3</sup> /h
2 1/2"	71,1	DN 65	3,5...1096 m <sup>3</sup> /h	5...2187 m <sup>3</sup> /h	7...2648 m <sup>3</sup> /h
3"	84,9	DN 80	5...1570 m <sup>3</sup> /h	7...3133 m <sup>3</sup> /h	12...3794 m <sup>3</sup> /h
4"	110,0	DN 100	9...2645 m <sup>3</sup> /h	12...5279 m <sup>3</sup> /h	16...6391 m <sup>3</sup> /h
5"	133,7	DN 125	13...3912 m <sup>3</sup> /h	18...7808 m <sup>3</sup> /h	24...9453 m <sup>3</sup> /h
6"	159,3	DN 150	18...5560 m <sup>3</sup> /h	25...11097 m <sup>3</sup> /h	43...13436 m <sup>3</sup> /h
8"	200,0	DN 200	26...8786 m <sup>3</sup> /h	33...17533 m <sup>3</sup> /h	50...21230 m <sup>3</sup> /h
10"	250,0	DN 250	40...13744 m <sup>3</sup> /h	52...27429 m <sup>3</sup> /h	80...33211 m <sup>3</sup> /h
12"	300,0	DN 300	60...19815 m <sup>3</sup> /h	80...39544 m <sup>3</sup> /h	100...47881 m <sup>3</sup> /h
.....					

Descriere	Cod
Contor debit DS 400 pentru instalare in conductele existente compus din urmatoarele: Instrument de masurare multifunctional DS 400 si senzor pentru consum VA 500 in versiunea de baza, Standard (92,7 m/s), lungime senzor 220 mm	0601 4006
<b>Optiuni pentru DS 400</b>	
Optional: Inregistrator integrat pentru 100 de milioane de valori masurate	Z500 4002
Optional: Interfete Ethernet si RS 485 (protocol Modbus)	Z500 4004
Optional: 2 intrari suplimentare pentru senzori analogici (senzori presiune, temperatura, cesti ampermetrici, etc.)	Z500 4001
Optional: Webserver integrat	Z500 4005
<b>Optiuni pentru senzor debit VA 500</b>	
Versiune Max. (185 m/s)	Z695 5003
Versiune HighSpeed (224 m/s)	Z695 5002
Precizie ±1 % din valoarea masurata ±0,3 % din cap scala	Z695 5005
Lungime senzor 120 mm	ZSL 0120
Lungime senzor 160 mm	ZSL 0160
Lungime senzor 300 mm	ZSL 0300
Lungime senzor 400 mm	ZSL 0400
<b>Alte accesorii</b>	
CS Soft Basic pentru evaluarea datelor sub forma grafica sau tabel si pentru citirea datelor masurate din DS 400 via USB sau Ethernet	0554 7040
<b>Calibrare</b>	
Calibrare de precizie in 5 puncte pentru senzor consum, inclusiv certificat ISO	3200 0001





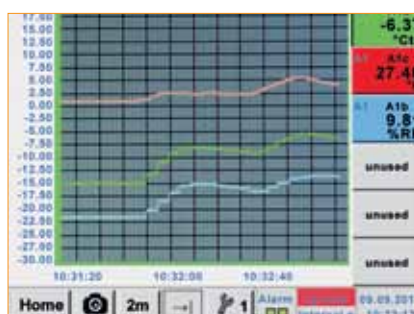
## Operare usoara - ecran cu atingere



### Configurare senzor debit

In meniul instrumentului DS 400 se poate introduce diametrul interior al conductei, astfel incat senzorul de debit VA 500 sa fie calibrat corespunzator.

Mai mult, se mai pot selecta unitatea de masurare, tipul gazului si conditiile de referinta. Daca este necesar, contorul poate fi resetat la "zero".



### Vizualizare grafica

In modul de vizualizare grafica, toate valorile masurate sunt indicate sub forma de curbe.

Printr-o singura atingere de deget, este posibila vizualizarea valorilor masurate anterior (fara inregistrare maxim 24 ore, cu inregistrare pana la momentul pornirii acestuia).



### Inregistrator

Valorile masurate sunt memorate in DS 400 numai daca este activata optiunea "inregistrator integrat". Intervalul de timp poate fi selectat de utilizator. Mai mult, exista posibilitatea stabilirii momentului inceputului si sfarsitului inregistrarii.

Citirea valorilor masurate se poate face prin portul USB sau interfata optionala Ethernet.



### Alegere limba

Inregistratorul grafic DS 400 "vorbeste" mai multe limbi, printre care si limba romana. Alegeti limba dorita cu ajutorul butonului de selectie.



### Toti parametrii importanti sunt la vedere

Pe langa debitul exprimat in m³/h, instrumentul DS 400 afiseaza si alti parametri importanti, cum ar fi consumul total in m³ si viteza in m/s.

## Date tehnice VA 500

<b>Parametri masurati:</b>	m³/h, l/min (1000 mbar, 20°C) pentru aer comprimat, resp. Nm³/h, NI/min (1013 mbar, 0°C) pentru gaze
<b>Unitate de masura selectabila via taste:</b>	m³/h, m³/min, l/min, l/s, ft/min, cfm, m/s, kg/h, kg/min
<b>Setari via taste afisaj:</b>	diametrul pentru calculul debitului volumetric, resetare contor
<b>Principiu masurare:</b>	calorimetric
<b>Senzor:</b>	2 placute de siliciu
<b>Mediu masurat:</b>	aer, gaze
<b>Tip de gaz selectabil via instrument extern DS 400, DS 500, PI 500</b>	aer, azot, argon, oxid de azot, CO2, oxigen
<b>Domeniu masurare:</b>	vedeti tabelul cu domenii de masurare de la pag. 8
<b>Precizie:</b> (v.m. = din val. masurata)	±1,5% din v.m. ±0,3% din valoare cap scala la cerere ±1,0% din v.m. ±0,3% din valoare cap scala
<b>Temperatura operare:</b>	-30...110 °C tija sonda -30...80 °C carcasa
<b>Presiune operare:</b>	pana la 50 bar
<b>Iesire digitala:</b>	interfata RS 458, Modbus RTU, M-Bus (optional)
<b>Iesire analogica:</b>	4...20 mA pentru m³/h resp. l/min; la cerere: scalare ptr. cfm, m³/min, l/min, l/s, ft/min, m/s
<b>Iesire impuls:</b>	1 impuls per m³ resp. per litru, izolata galvanic
<b>Alimentare:</b>	18...36 VDC, 5W
<b>Sarcina:</b>	< 500 Ω
<b>Carcasa:</b>	policarbonat (IP65)
<b>Tija sonda:</b>	otel inox 1.4301, lungime montare 220 mm, Ø 10 mm
<b>Filet montare:</b>	G 1/2"
<b>Date tehnice DS 400</b>	
<b>Dimensiuni:</b>	118 x 115 x 98 mm IP54 (montare pe perete) 92 x 92 x 75 mm (montare pe panou)
<b>Intrari:</b>	2 intrari digitale pentru VA 500/520
<b>Interfata:</b>	USB
<b>Alimentare:</b>	100...240 VAC, 50-60 Hz
<b>Precizie:</b>	vedeti date tehnice VA 500
<b>Iesiri alarma:</b>	2 relee (fara potential)
<b>Optiuni:</b>	
<b>Inregistrare:</b>	100 milioane de valori masurate, ora start/stop, interval de masurare selectabil
<b>2 intrari suplimentare pentru senzori:</b>	ptr. conectare senzori de presiune, temperatura, cesti ampermetrici, senzori analogici 4...20 mA 0 la 10 V, Pt 100, Pt 1000