

# New

## Enregistreurs graphiques



### Serveur Web

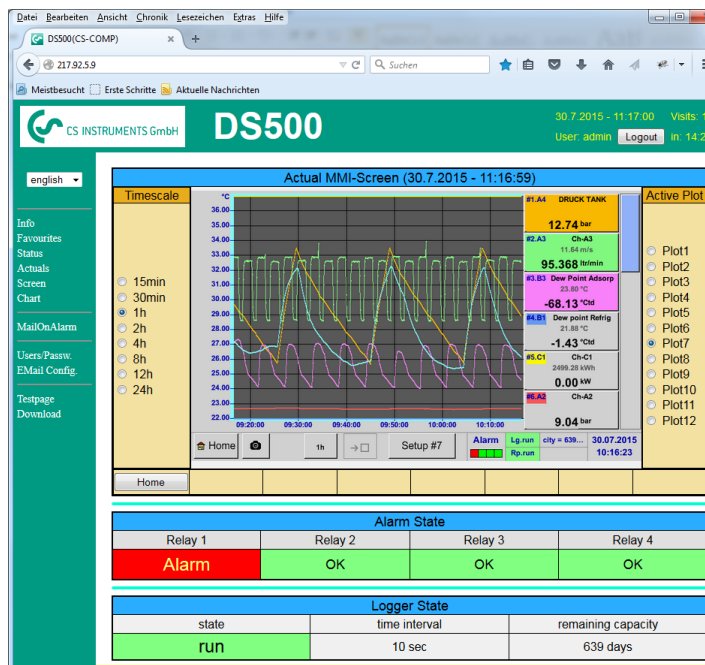
Le nouveau serveur Web avec ses nombreuses fonctions pour les enregistreurs graphiques DS 500 et DS 400 est disponible dès maintenant. Les utilisateurs peuvent accéder directement à leurs valeurs de mesure depuis n'importe où (historique des mesures et mesures en cours), et afficher les valeurs mesurées sur Smartphone, tablette ou ordinateur. Pour le contrôle des valeurs seuils, les utilisateurs recevront une alarme automatique par E-mail.

Le nouveau serveur Web peut être commandé en tant qu'option avec chaque DS 500/400, également pour les versions portables. Pour l'utilisation des fonctions du serveur Web, le DS 500/400 doit avoir sa propre adresse IP sur le réseau.

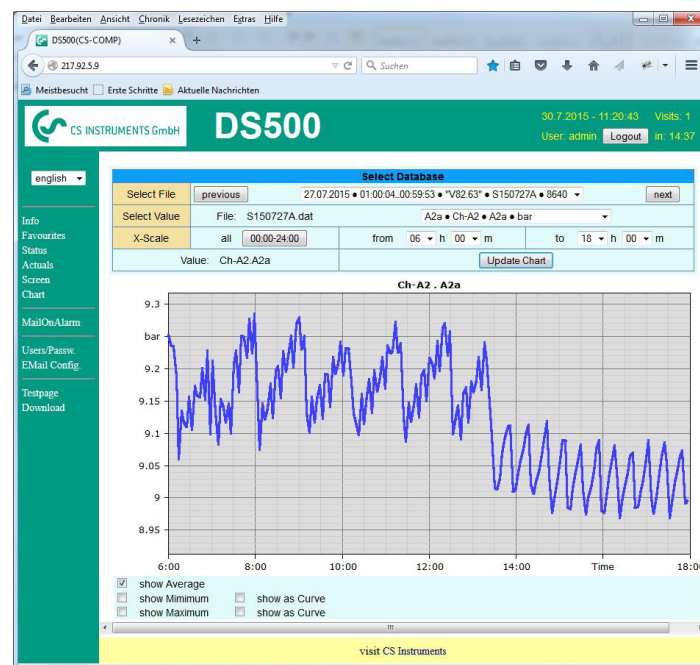
Le serveur Web fournit un site internet qui affiche les valeurs mesurées. Ce site internet peut être lancé à partir du navigateur installé sur chaque Smartphone/tablette/ordinateur. L'avantage est qu'il n'est pas nécessaire d'installer un logiciel supplémentaire sur votre Smartphone/tablette/ordinateur.



### Visualisation des valeurs des mesures en cours (vue sous forme de courbes ou/et de tableau)



### Visualisation de l'historique des valeurs sous forme de courbes (possibilité de sélectionner une période)



### Alarme automatique par E-mail pour les dépassements des valeurs seuil

#### Attribution des autorisations d'accès

Différents groupes avec différents utilisateurs/mots de passe peuvent être attribués à différentes autorisations d'accès (niveaux).

#### Démarrage de l'enregistreur de données

En cas d'arrêt de l'enregistreur de données, le groupe opérateur ou administrateur peut redémarrer l'enregistreur à distance via le serveur Web.

**Note :** le nouveau serveur Web peut être mis à jour pour tous les DS 500/DS400 déjà en fonction.